

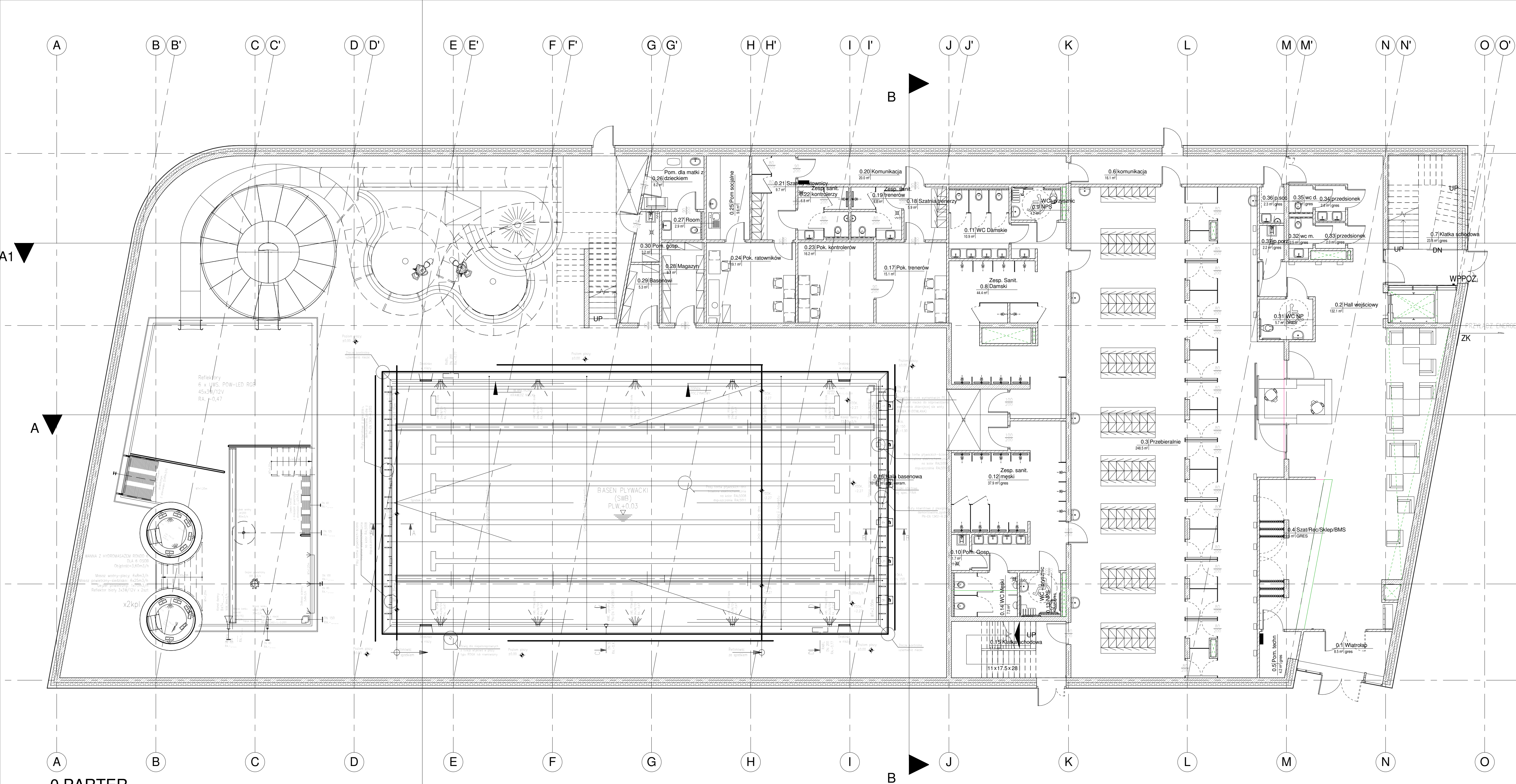
-1 Piwnica - spis pomieszczeń			
Nr	Nazwa	Pow.	Wyk.
-1.1	Foyer	33,86 m ²	
-1.2	Przebiernia	6,42 m ²	
-1.3	Przebiernia	6,39 m ²	
-1.4	Zes. Sanitarny	10,29 m ²	
-1.5	Zes. Sanit.	10,20 m ²	
-1.6	Komunikacja	55,22 m ²	
-1.7	Warsztat	38,87 m ²	
-1.8	Pom. soc.	3,37 m ²	
-1.9	Pom. gosp.	2,23 m ²	
-1.10	WC NP.	6,25 m ²	
-1.12	WC D.	5,83 m ²	
-1.13	WC M.	5,38 m ²	
-1.14	Przebiernia	4,14 m ²	
-1.15	Basen	14,18 m ²	
-1.16	Kregielnia	325,07 m ²	
-1.17	Wyposzczalnia	3,03 m ²	
-1.18	Komunikacja	8,23 m ²	
-1.19	Magazyn	3,82 m ²	
-1.20	Zmywalnia	3,56 m ²	
-1.21	WC	2,64 m ²	
-1.22	Szafka	4,15 m ²	
-1.23	Wentylatornia	107,11 m ²	
-1.24	Elektrochór	14,35 m ²	
-1.25	Magazyn Soli	18,85 m ²	
-1.26	Magazyn korektora PH+Koagulant	21,60 m ²	
-1.27	Pom. ruchu ele.	13,62 m ²	
-1.28	Podbasenie	988,77 m ²	
		1717,42 m ²	

1 -1 PIWNICA
1 : 100

KONTRAPUNKT architektura - konstrukcja - technologia
 KONTAKTOWE I PROJEKTOWE ZESPÓŁ ARCHITEKTÓW - INŻYNIERÓW
 ul. Żelazna 25, 57-701 Krowczyce k/ps, 43-172-28-40 RZDOK, 33257980
 tel. +48 12 296 02 71 / fax. +48 12 296 02 70

projekt	opracowanie kompletnej dokumentacji projektowej (zobowiązanie inwestycyjne p.c. "Zadanie krytyczne" zgodnie z teraźniejszą sytuacją w sprawie)	Nr projektu	14-203
inwestor	Gmina Żąbkowice Śląskie ul. 1 Maja 15, 57-200 Żąbkowice Śląskie	data	03-2014
opracowanie	ul. Jana Kuscińskiego		
tytuł	ARCHITEKTURA	rodzaj	Realizacja
tytuł	PROJEKT BUDOWLANY	stan	projekt
opracowanie	mgr inż. arch. Aleksander Mirek	data	15/1/98
opracowanie	mgr inż. arch. Tomasz Rudnik	data	30/01/10/C
opracowanie	mgr inż. arch. Mirosław Soneira	data	03/09
tytuł	RZUT PIWNICY	Nr rys.	A101
skala		arkusz	1 : 100

Wszystkie wymiary należy sprawdzać na budowie.
 W przypadku zmiany stanu przedmiotu bądź producenta dopuszczają się zastosowanie materiałów równoważnych pod względem parametrów technicznych i funkcji jakości nośności.



0 Parter - spis pomieszczeń			
Nr	Nazwa	Pow.	Wyk.
0.1	Wiatrołap	8,51 m ²	gre s
0.2	Hall wejściowy	132,08 m ²	gre s
0.3	Przebralinie	248,48 m ²	GRE S
0.4	Szat./Rec./Sklep/BMS	19,59 m ²	GRE S
0.5	Pom. techn.	4,17 m ²	gre s
0.6	komunikacja	16,08 m ²	gre s
0.7	Klatka schodowa	23,76 m ²	gre s
0.8	Zesp. Sanit. Damski	44,39 m ²	gre s
0.9	WC + prysznic NPS	4,18 m ²	gre s
0.10	Pom. Gosp.	1,72 m ²	gre s
0.11	WC Damskie	10,91 m ²	gre s
0.12	Zesp. sanit. męski	37,89 m ²	gre s
0.13	WC + prysznic NPS	4,58 m ²	gre s
0.14	WC Męski	7,29 m ²	gre s
0.15	Klatka schodowa	17,11 m ²	gre s
0.16	Hala basenowa	1019,65 m ²	plyt cer am.
0.17	Pok. trenerów	15,08 m ²	gre s
0.18	Szotnia trenerów	5,94 m ²	gre s
0.19	Zesp. sanit. trenerów	6,95 m ²	gre s
0.20	Komunikacja	20,00 m ²	gre s
0.21	Szotnia ratowników	9,72 m ²	gre s
0.22	Zesp. sanit. kontrolerzy	6,75 m ²	gre s
0.23	Pok. kontrolerów	16,22 m ²	gre s
0.24	Pok. ratowników	19,10 m ²	gre s
0.25	Pom. socjalne	0,59 m ²	gre s
0.26	Pom. dla matki z dzieckiem	8,22 m ²	gre s
0.27	Room	2,93 m ²	gre s
0.28	Magazyn	9,06 m ²	gre s
0.29	Basenowi	5,32 m ²	gre s
0.30	Pom. gosp.	3,16 m ²	gre s
0.31	WC NP	5,72 m ²	GRE S
0.32	wc m.	2,51 m ²	gre s
0.33	przedsiónek	2,05 m ²	gre s
0.34	przedsiónek	2,84 m ²	gre s
0.35	wc d.	1,71 m ²	gre s
0.36	p.soc	2,34 m ²	gre s
0.37	p.porz	2,20 m ²	gre s
		1757,61 m ²	

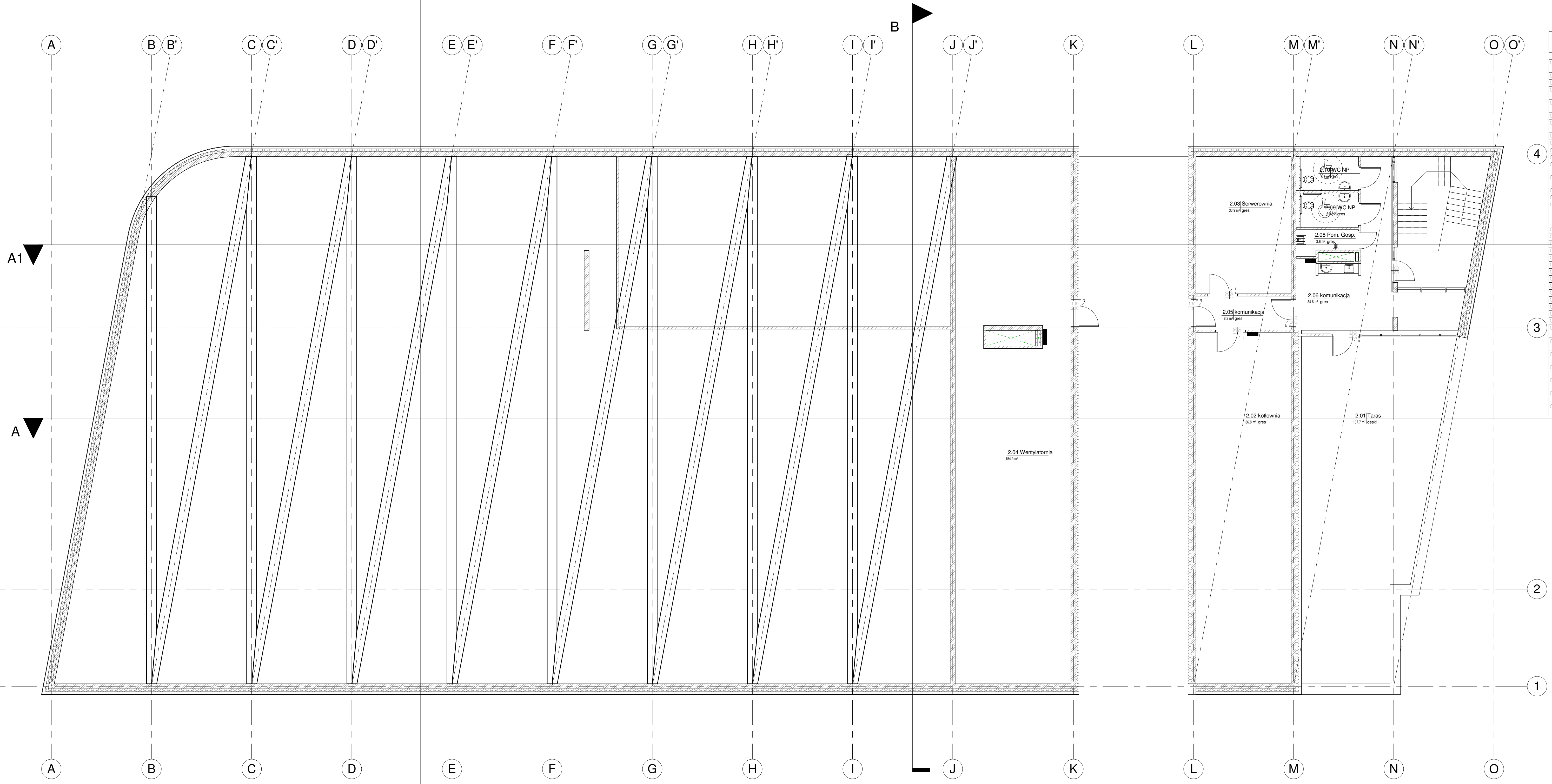
0 PARTER

1 : 100

KONTRAPUNKT architektura - konstrukcja - technologia
 KONTAKTOWA ul. Prosta 100/100 - WARSZAWA
 ul. Złotowska 35, 05-701 Kozłowa Wola 634-172-86-89 RZUTOWA 33125780
 tel. +48 12 236 02 71 / fax. +48 12 236 02 70

projekt	Sporządzenie kompletnej dokumentacji projektowej Zadanie inwestycyjne p.n. "Zadanie kryje przydatni na terenie miasta Zgkbnkowie Słgskie"	Nr projektu 14-203
inwestor	Gmina Zgkbnkowie Słgskie ul.1 Maja 15, 57-200 Zgkbnkowie Słgskie	Data 03-2014
architektura	ul. Jana Kusznickiego	
tytuł	ARCHITEKTURA	Realizacja
tytuł	PROJEKT BUDOWLANY	projekt
opracowanie projektu	mgr inż. arch. Aleksander Mirek 151/98	
kontrola	mgr inż. arch. Tomasz Rudnik 3160/10/10	
opracowanie	mgr inż. arch. Mirosław Soneira 038/09	
tytuł	RZUT PARTERU	Nr rys. A102
skala		1 : 100

Przedstawienie zastrzeżone. Zgodnie z przepisami Kontraktu V - Projekt. Wszystkie wymiary należy sprawdzać na budowie.
 W przypadku użycia innych materiałów, niż producent dopuszcza się zastosowanie materiałów równoważnych pod względem parametrów technicznych i funkcji jakie im służyć.



0 Parter - spis pomieszczeń			
Nr	Nazwa	Pow.	Wyk.
0.1	Wiatrołap	8,51 m ²	gre s
0.2	Hall wejściowy	132,08 m ²	
0.3	Przebieganie	248,48 m ²	
0.4	Szat/Recz/Sklep/RMS	19,59 m ²	GRE S
0.5	Pom. techn	4,17 m ²	gre s
0.6	komunikacja	16,08 m ²	gre s
0.7	Kłotka schodowa	23,76 m ²	gre s
0.8	Zesp. Sanit. Damski	44,39 m ²	
0.9	WC + prysznic NPS	4,18 m ²	
0.10	Pom. Gosp	1,72 m ²	
0.11	WC Damskie	10,01 m ²	
0.12	Zesp. sanit. męski	37,89 m ²	gre s
0.13	WC + prysznic NPS	4,58 m ²	gre s
0.14	WC Męski	7,29 m ²	
0.15	Kłotka schodowa	17,11 m ²	
0.16	Hala basenowa	1019,65 m ²	plyt cer. om.
0.17	Pok. trenerów	15,08 m ²	
0.18	Szatnia trenerów	5,94 m ²	
0.19	Zesp. sanit. trenerów	5,75 m ²	
0.20	Komunikacja	20,00 m ²	
0.21	Szatnia ratownicy	3,72 m ²	
0.22	Zesp. sanit. kontrolerzy	6,75 m ²	
0.23	Pok. kontrolerów	16,22 m ²	
0.24	Pok. ratowników	10,10 m ²	
0.25	Pom. socjalne	3,59 m ²	
0.26	Pom. dla matki z dzieckiem	8,22 m ²	
0.27	Biuro	2,53 m ²	
0.28	Magazyń	3,06 m ²	
0.29	Basenowi	5,32 m ²	
0.30	Pom. gosp.	3,16 m ²	
0.31	WC NP	5,72 m ²	GRE S
0.32	wc m.	2,51 m ²	gre s
0.33	przedsiónek	2,05 m ²	gre s
0.34	przedsiónek	2,84 m ²	gre s
0.35	wc a.	1,71 m ²	gre s
0.36	p.soc	2,34 m ²	gre s
0.37	p.porz	2,20 m ²	gre s
		1757,61 m ²	

KONTRAPUNKT architektura - konstrukcja - technologia
 KONTAKTOWE I PROJEKTOWE ZESP. PRACOWNI - WYSTĘPIENIA
 ul. Złotowa 25, 57-201 Kozłowa Wola 638-172-86-87 BUDOWA 33257980
 tel. +48 12 298 02 71 / fax. +48 12 298 02 70

tytuł	Spis pomieszczeń kompletnej dokumentacji projektowej	Nr projektu	14-203
inwestor	Gmina Zgkowiec Śląskie ul. 1 Maja 15, 57-200 Zgkowiec Śląskie	data	03-2014
adres	ul. Jana Kusocińskiego		
rodzaj	ARCHITEKTURA	rodzaj	
tytuł	PROJEKT BUDOWLANY	rodzaj	projekt
autorzy projektu	mgr inż. arch. Aleksander Mirek	data	15/1/98
autorzy	mgr inż. arch. Tomasz Rudnik	data	16/01/10
opracowanie	mgr inż. arch. Miłosz Soneira	data	03/09
tytuł	RZUT DACHU I	Nr rys.	A104
skala	1 : 100		

Prace autorskie zastrzeżone. Zegły Projektowy Kontrapunkt - Projekt
 Wszystkie wymiary należy sprawdzać na budowie.
 W przypadku użycia rysunku przez producenta dopuszczalne są zastosowanie materiałów
 alternatywnych pod warunkiem gwarantowania ich funkcji i jakości.