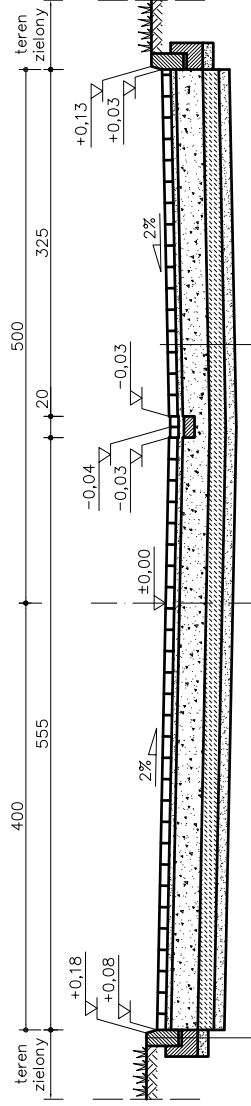


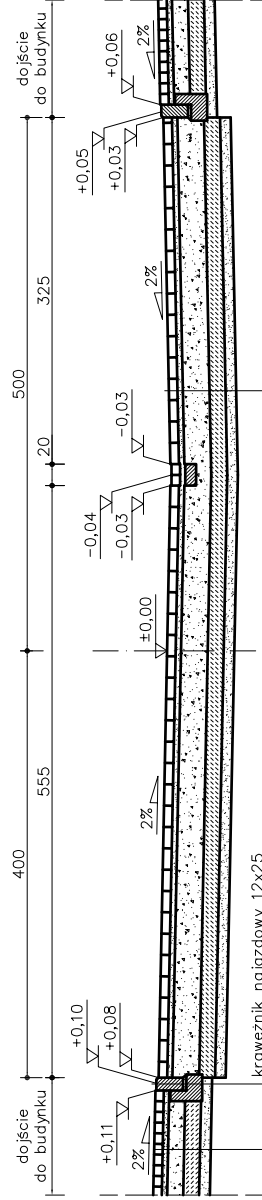
PRZEKRÓJ POPRZECZNY C-C SKALA 1:50



krawężnik betonowy 15x30
 podsypka piaskowo-cementowa 1:4 gr. 3cm
 ława betonowa z oporem 15x25
 piasek gruby lub średni gr. 10cm

kostka betonowa gr. 8cm
 podsypka piaskowo-cementowa 1:4 gr. 5cm
 kruszywo łamane stabilizowane mech. 0/31,5 gr. 25cm
 grunt stabilizowany cementem o $R_m=2,5MPa$ gr. 15cm
 piasek gruby lub średni gr. 10cm

PRZEKRÓJ POPRZECZNY D-D SKALA 1:50



krawężnik najazdowy 12x25
 podsypka piaskowo-cementowa 1:4 gr. 3cm
 ława betonowa z oporem 15x25
 piasek gruby lub średni gr. 10cm

kostka betonowa gr. 8cm
 podsypka piaskowo-cementowa 1:4 gr. 5cm
 kruszywo łamane stabilizowane mech. 0/31,5 gr. 25cm
 grunt stabilizowany cementem o $R_m=2,5MPa$ gr. 15cm
 piasek gruby lub średni gr. 10cm

Inwestor:
 Urząd Miejski w Ząbkowicach Śl.
 ul. 1 Maja 15, 57-200 Ząbkowice Śl.

Treść rys.:
 Przebudowa nawierzchni ul. Zacisze w Ząbkowicach Śl.

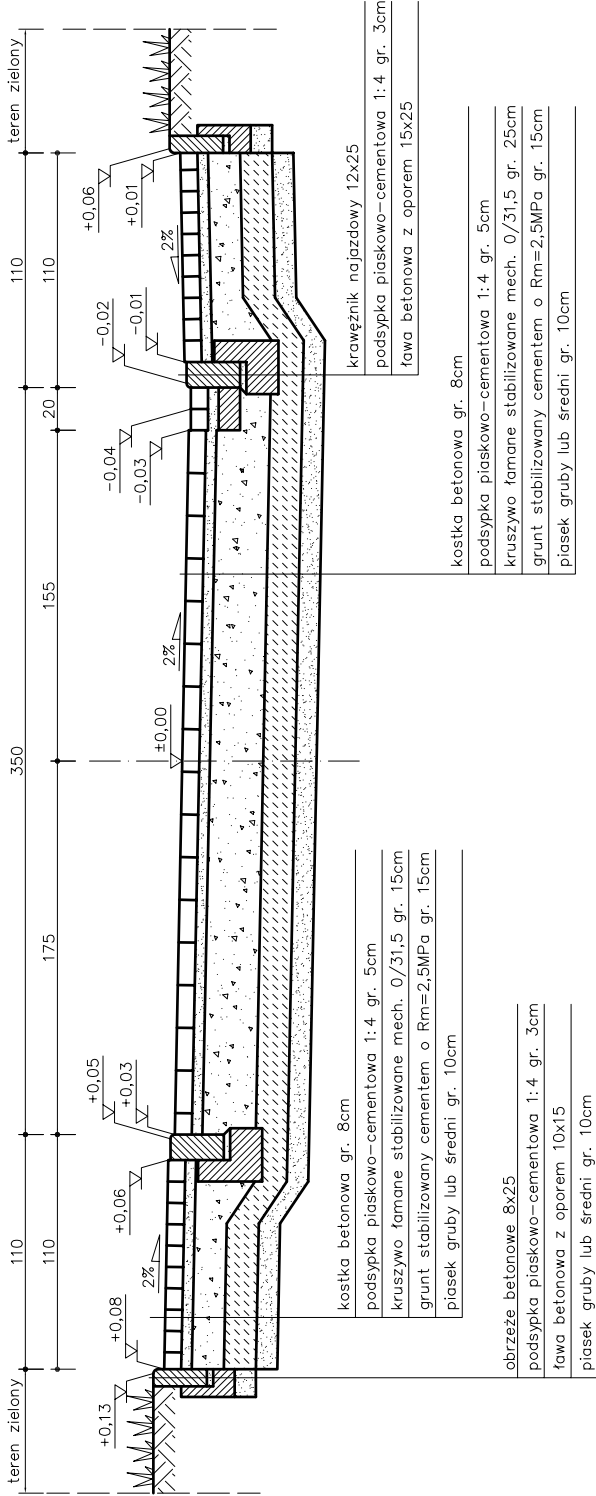
Temat:
 Przekroje poprzeczne C-C, D-D

Skala:
 1:50

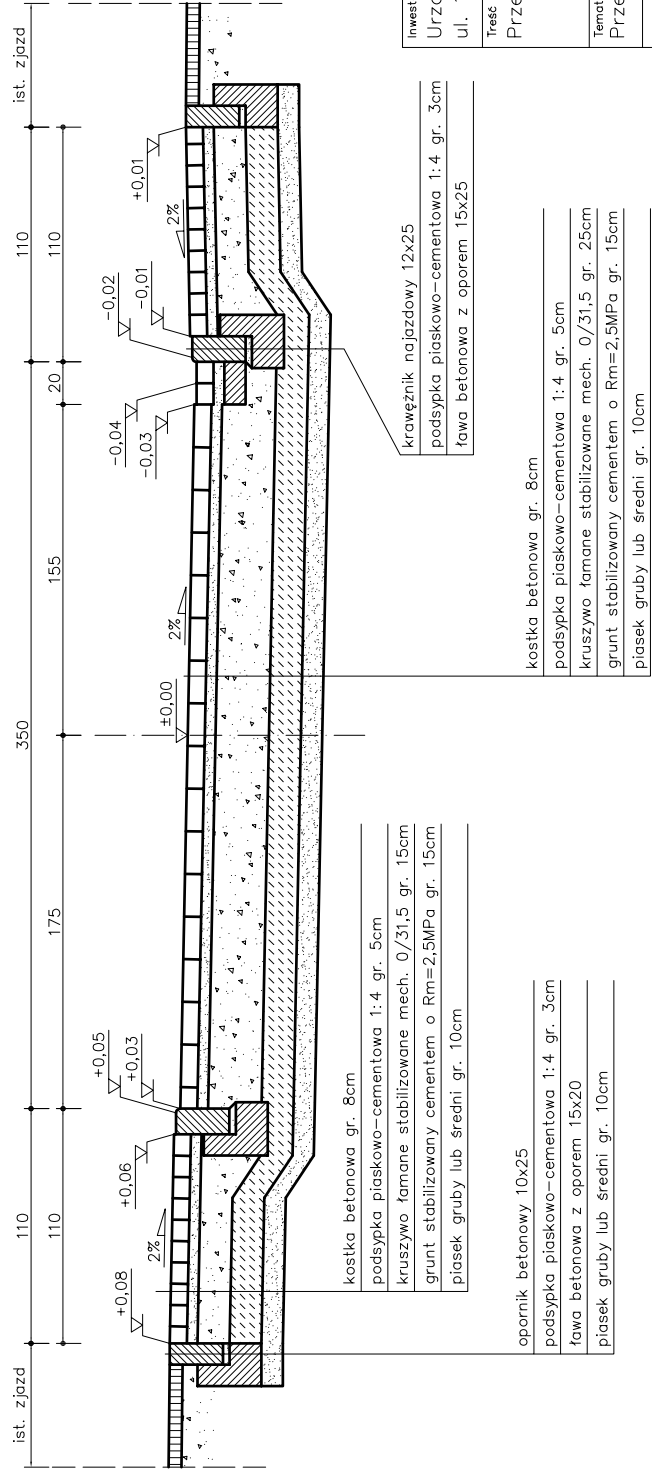
Nr rys.:
 3

Projektant
 mgr inż. Grzegorz Majkowski

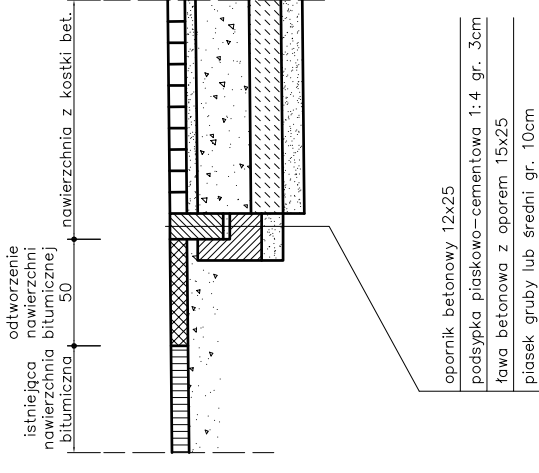
PRZEKRÓJ POPRZECZNY A-A SKALA 1:25



PRZEKRÓJ POPRZECZNY B-B SKALA 1:25



SZCZEGÓŁ A SKALA 1:25



Investor:
Urząd Miejski w Ząbkowicach Śl.
ul. 1 Maja 15, 57-200 Ząbkowice Śl.

Treść rys.:
Przebudowa nawierzchni ul. Zacisze w Ząbkowicach Śl.

Temat:
Przekroje poprzeczne A-A, B-B, szczegół A

Projektant

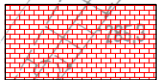
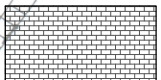
Asystent proj. mgr inż. Grzegorz Majkowski

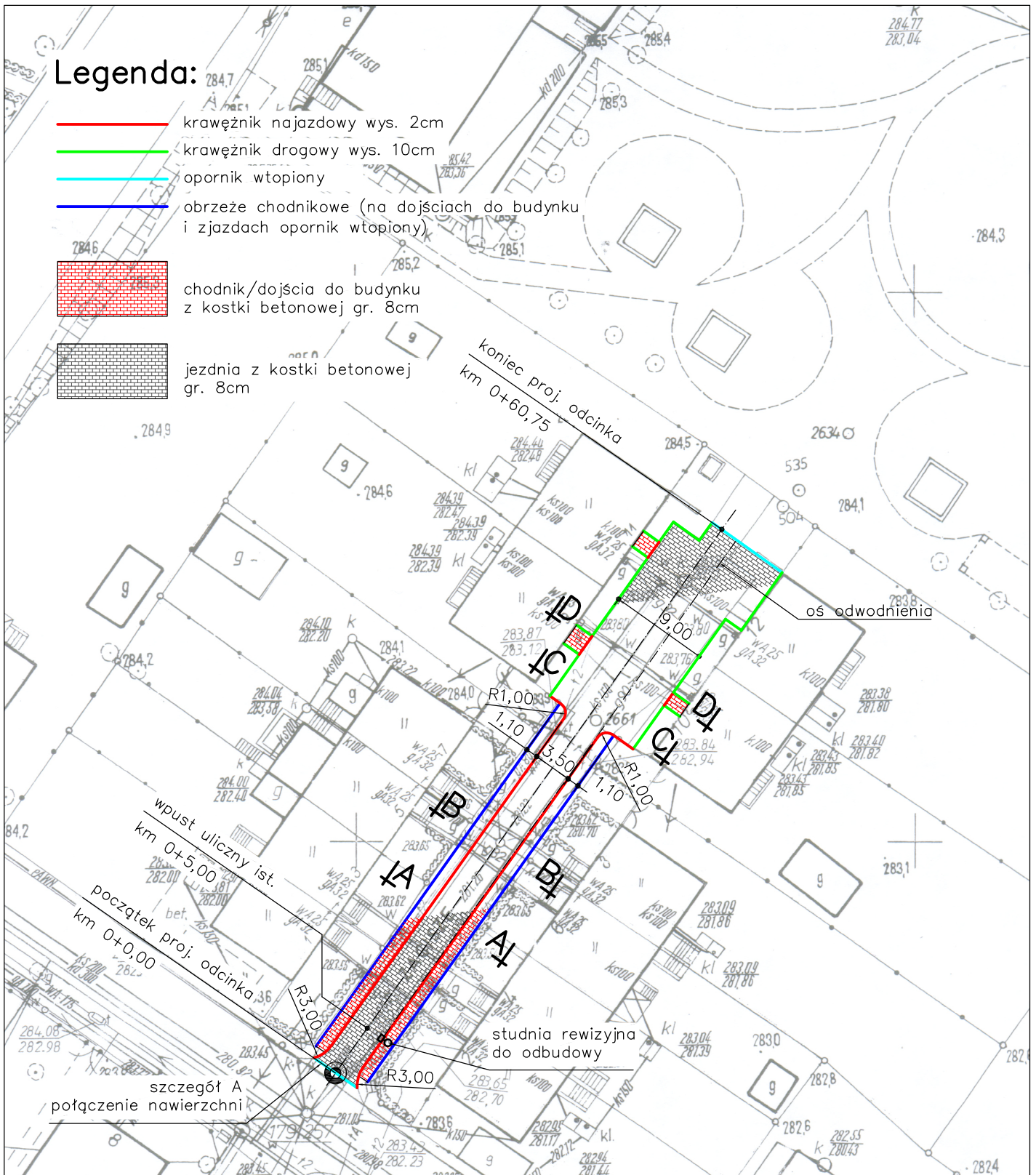
Skala:
1:25

Nr rys.:
Z

Przebudowa nawierzchni ul. Zacisze w Ząbkowicach Śl.

Legenda:

- krawężnik najazdowy wys. 2cm
- krawężnik drogowy wys. 10cm
- opornik wtopiony
- obrzeże chodnikowe (na dojazdach do budynku i zjazdach opornik wtopiony)
-  chodnik/dojścia do budynku z kostki betonowej gr. 8cm
-  jezdnia z kostki betonowej gr. 8cm



Inwestor: Urząd Miejski w Ząbkowicach Śl. ul. 1 Maja 15, 57-200 Ząbkowice Śl.	
Treść rys.: Przebudowa nawierzchni ul. Zacisze w Ząbkowicach Śl.	
Temat: Zagospodarowanie terenu	
Projektant	Skala: 1:500
Asystent proj.	Nr rys.: 1
mgr inż. Grzegorz Majkowski	

OSTA ZĄBKOWICKA
 Powiatowe w Ząbkowicach Śląskich
 WYKONSTROWANIE I DOKUMENTACJA
 FOTOGRAFICZNEJ
 niemożliwe, rozpraszanie oraz rozpróskowanie
 i telegraficznych, stanowiących podstawy
 jny i kartograficzny wymaga zezwolenia -
 wy z dnia 18 maja 1989 r. (Dz.U. 1989, 10, 100)
 (GzU 2007, Nr 21, poz. 1000)

STARSZYSTWA
Maria Czupla

KARCIANIK
 Powiatowego Ośrodka
 Dokumentacji i Kartograficznej