



PROJEKT BUDOWLANY

ADAPTACJA POMIESZCZEŃ BYLEJ KUCHNI NA STOŁÓWKĘ

57-200 Zabkowie Śl., Zwrócona 68, działka nr 74

OBIEKT: Szkoła Podstawowa z Oddziałem Przedszkolnym
57-200 Zabkowie Śl., Zwrócona 68

INWESTOR: Szkoła Podstawowa z Oddziałem Przedszkolnym

ADRES: 57-200 Zabkowie Śl., Zwrócona 68

O Ś W I A D C Z E N I E

Na podstawie art. 20 ust 4 Prawa budowlanego ustawa z dnia 07.07.1994 r (Dz. U. Nr 207 poz 2016 ze zmianami) oświadczam, że niniejszy projekt sporządzony został zgodnie z obowiązującymi przepisami oraz zasadami wiedzy technicznej.

ZESPÓŁ PROJEKTOWY:

konstrukcja:

inż. Dariusz Miernik

Dariusz Miernik

inżynier budowlanica

w spój. konspektywno-budowlanej

57-200 ZABKOWICE ŚLASKIE

ul. B. Chrobrego 6a, tel. 0601 81 85 73

architektura:

mgr inż. arch. Agata Miernik-Ciechanowska

mgr inż. Agata Miernik-Ciechanowska

ul. B. Chrobrego 6a

57-200 Zabkowie Śl.

tel. 0601 81 85 73

fax. 0601 81 85 73

asystent:

mgr inż. Piotr Miernik

SPIS ZAWARTOŚCI PROJEKTU:

Strona tytułowa	1
Spis zawartości projektu	2

CZEŚĆ FORMALNO-PRAWNA

Opinia kominiarska	
Pomiary ochronne instalacji elektrycznej	

CZEŚĆ OPISOWA

Dane inwestora.....	3
Podstawa opracowania	3
Zakres planowanych prac.....	3
Cel inwestycji	3
Rozwiązania arch-przestrz.	3
Opis technologiczny	5
Ocena stanu technicznego	7

CZEŚĆ GRAFICZNA

Lokalizacja inwestycji	
Rzut przyziemia	rys.1
Technologia	rys.2
Technologia	rys.3

CZEŚĆ SANITARNA



Szkola Podstawowa w Zwróconej
ul. Wolności 10, 57-200 Ząbkowice Śląskie
tel. 071 367-80-68; 071 367-80-69
7-200 ZĄBKOWICE ŚLĄSKIE

Ząbkowice Śl. dnia 21.08.2008

OPINIA 030157

z wyników przeprowadzonych oględzin – ekspertyzy urządzeń przewczo-kominowych

w budynku przy ul. Zwrócone nr 88 w 57-200 Ząbkowice Śl.
dotycząca urządzeń przewczo-kominowych używanych przez:

..... Szkoła Podstawowa w Zwróconej
sporządzona przez posiadającego wymagane uprawnienia mistrza kominiarskiego

Pana Szczepański Krzysztof w celu:

1. Wskazania przewodu kominowego i usytuowania miejsca na podłączenie¹.
2. Ustalenia prawidłowości podłączenia¹.
3. Ustalenia przyczyn wadliwego działania urządzeń².

W związku z powyższym stwierdza się co następuje:

Przewód kominowy nr 1 i 2 obecnie są wolne bez podłączeń i mogą być przeznaczone do podłączenia kratek wentylacyjnych w pomieszczeniu jadalni

inne uwagi:

Opinię sporządzono w oparciu o: Ustawę Prawo budowlane z dnia 07.07.1994 r. (Dz. U. Nr 89 poz. 414) wraz z późniejszymi zmianami, Rozporządzenia Ministra Spraw Wewnętrznych i Administracji z dnia 21 kwietnia 2006 r. w sprawie ochrony przeciwpożarowej oraz Rozporządzenia Ministra Infrastruktury z dnia 12 kwietnia 2002 r. w sprawie warunków, jakim powinny odpowiadać budynki i ich usytuowanie (Dz. U. Nr 75 poz. 690 z 15 czerwca 2002 r.).
Szkola Podstawowa

Opinię sporządzono w egz. z przeznaczeniem po 1 egz. dla:

1-egz Zakład Kominiarski

otwierdzenie odbioru opinii:

nia podpis

wagi:

Po dokonaniu proponowanych rozwiązań, należy zgłosić do sprawdzenia prawidłowość wykonania i funkcjonowania urządzeń przewczo-kominowych. Dokumentacja techniczna sporządzona przez służbę kominiarską Spółdzielni „Florian” nie może być wykorzystana do innych celów bez zgody autora. Niepotrzebne skreślić.

OPINIODAWCA

(uprawniony mistrz kominiarski)

Rejestracja

.....

Pieczęć i podpis

za zgodność
z oryginałem

Cyba

POMIARY CYFROWE
INSTALACJE ELEKTRYCZNYCH

SZKOŁA PODSTAWOWA W ZWRÓCONEJ
ZWRÓCONA 68

BUDYNEK SZKOŁY W ZWRÓCONEJ
PARTER

SIERPIEŃ 2008 r

Grupa 3. Urządzenia, instalacje i sieci
owe wytwarzające, przetwarzające,
syłające, magazynujące i zużywające
energję elektryczną*):

urządzenia do przetwarzania paliw gazowych, generatory,
urządzenia do przetwarzania i uzdatniania gwałtownie gazowych, rozdzielnic paliw gazowych, urządzeń przerobiki gazu ziemnego, oczyszczalnie gazu, rozdzielanie i rozlewanie gazu płynnego, odgazownicy, mieszalnice;
urządzenia do magazynowania paliw gazowych;
sieci gazowe rozdzielcze o ciśnieniu nie wyższym niż 0,5 MPa (gazociąg), punkty redukcyjne, stacje gazowe;
sieci gazowe rozdzielcze o ciśnieniu powyżej 0,5 MPa (gazociąg), stacje gazowe, tłocznie gazowe;
urządzenia i instalacje gazowe o ciśnieniu nie wyższym niż 0,5 MPa;
urządzenia i instalacje gazowe o ciśnieniu powyżej 0,5 MPa;
przenośnikowe odbiomniki paliw gazowych o mocy powyżej 50 kW;
turbiny gazowe;
aparatura kontrolno-pomiarowa, urządzenia sprostowania do sieci, urządzeń i instalacji wymienionych w pkt 1-9.

*) Wymagania techniczne i warunki eksploatacji określone w rozporządzeniu...

Swiadectwo ważne do dnia

09.10.2006

Miejsce i data wystawienia świadectwa

KONIN 09.10.2006

KOMISJA KWALIFIKACYJNA NR 563

KONIN

inż. Maciej...

KOMISJA KWALIFIKACYJNA NR 562
prze ZE PAK S.A.
62-510 Konin, ul. Kuznierska 45

ŚWIADECTWO KWALIFIKACYJNE

D

uprawnienie do zajmowania się eksploatacją urządzeń, instalacji i sieci na stanowisku dozoru

562/D/34/2006

Komisja Kwalifikacyjna Nr 562 działająca na podstawie rozporządzenia Ministra podatków, Pracy i Polityki Społecznej z dnia 22 lutego 2005 r. w sprawie szczegółowych zasad ustalania posiadania kwalifikacji przez osoby wykonujące czynności przy wyłączeniu... (Dz. U. Nr 89, poz. 828 i Nr 129, poz. 1164 z 2005 r. Nr 141, poz. 1189), na podstawie uchwały Komisji nr 34/2006 z dnia 09.10.2006 r.

Grupa 1. Urządzenia, instalacje i sieci elektroenergetyczne wytwarzające, przetwarzające, przesyłające i zużywające energję elektryczną*):

- 1) urządzenia prądobwornicze przyłączone do krajowej sieci elektroenergetycznej bez względu na moc znamionową
- 2) wytwórnie energii elektrycznej o mocy znamionowej powyżej 110 MW
- 3) urządzenia, instalacje i sieci elektroenergetyczne o napięciu nie wyższym niż 110 kV
- 4) urządzenia, instalacje i sieci o napięciu znamionowym powyżej 110 kV
- 5) urządzenia elektroenergetyczne o mocy znamionowej powyżej 30 kW
- 6) urządzenia elektroenergetyczne o mocy znamionowej powyżej 30 kW, w tym do obrotowych
- 7) sieci elektroenergetyczne odwieńców ulicznych; do odwieńców ulicznych
- 8) elektryczne urządzenia w wykonaniu przeciwwybojowym
- 9) aparaty kontrolno-pomiarowe oraz urządzenia i instalacje automatu regulacji, sterowania i zabezpieczeń urządzeń i instalacji wymienionych w pkt 1-9;
- 10) urządzenia techniczne wejściowej lub wyjściowej stacji transformatorowej lub odweńców ulicznych.
- 11) urządzenia techniczne wejściowej lub wyjściowej stacji transformatorowej lub odweńców ulicznych.
- 12) urządzenia techniczne wejściowej lub wyjściowej stacji transformatorowej lub odweńców ulicznych.

*) Wymagania techniczne i warunki eksploatacji określone w rozporządzeniu...

Wykazanie się dokumentem tożsamości

Wymagania kwalifikacyjne do wykonywania pracy na stanowisku dozoru

Grupa 2. Urządzenia wytwarzające, przetwarzające, przesyłające i zużywające ciepłotę oraz inne urządzenia energetyczne*):

- 1) kotły parowe oraz wodne na paliwa stałe, płynne i gazowe, o mocy powyżej 50 kW, wraz z urządzeniami pomocniczymi
- 2) sieci i instalacje ciepłownicze z urządzeniami pomocniczymi
- 3) turbiny parowe oraz wodne o mocy powyżej 50 kW, wraz z urządzeniami pomocniczymi
- 4) urządzenia do przetwarzania ciepłoty o mocy znamionowej powyżej 50 kW
- 5) urządzenia wentylacji, klimatyzacji i chłodnicze o mocy znamionowej powyżej 50 kW
- 6) pompy, cawki, wentylatory i dmuchawy, o mocy znamionowej powyżej 50 kW
- 7) urządzenia o mocy powyżej 20 kW oraz instalacje sprężarki powietrza i gazów technicznych
- 8) urządzenia do składowania, magazynowania i rozdzielania ciepłoty, o pojemności składowania odpowiedniojmasie: ponad 100 Mg
- 9) aparaty kontrolno-pomiarowe i urządzenia automatu regulacji do urządzeń i instalacji wymienionych w pkt 1-9;
- 10) aparaty kontrolno-pomiarowe i urządzenia automatu regulacji do urządzeń i instalacji wymienionych w pkt 1-9;
- 11) urządzenia techniczne wejściowej lub wyjściowej stacji transformatorowej lub odweńców ulicznych.
- 12) urządzenia techniczne wejściowej lub wyjściowej stacji transformatorowej lub odweńców ulicznych.

*) Wymagania techniczne i warunki eksploatacji określone w rozporządzeniu...

*) Wymagania techniczne i warunki eksploatacji określone w rozporządzeniu...

OPIS BADANIA REZYSTANCJI IZOLACJI I URZĄDZEŃ

1. Pomiar wykonano w warunkach: zbliżone do istniejących w czasie normalnej pracy.
2. Zapoznano się z układem obwodów instalacji.
3. Wymagana rezystancja izolacji nie powinna być mniejsza jak:
 - napięcia bardzo niskie 0,25 M Ω .
 - napięcia do 500V 0,5 M Ω .
 - napięcia do 1000V 1,0 M Ω .
4. Wymagane napięcia pomiarowe powinny wynosić co najmniej:
 - napięcia bardzo niskie 250V
 - napięcia do 500V 500V
 - napięcia do 1000V 1000V
5. Dokonano oględzin zewnętrznego stanu technicznego instalacji.
6. Uwagi i zalecenia pokontrolne: bez uwag, w każdej pozycji pomiarowej wyniki pomiarów są pozytywne.
7. Ocena końcowa: Instalacja nadaje się do eksploatacji

DANIEL KOGUT
57-200 ZASKOWICE ŚLĄSKIE
ul. Bohaterów Getta 23B
UPRAWNIENIY
do wyk. prac kontrolno-pomiarowych
urządzeń i instalacji elektrycznych
Nr: 5880/33/2014

PROTOKÓŁ
BADANIA REZYSTANCJI IZOLACJI OBWODÓW

1. Zleceniodawca : SZKOŁA PODSTAWOWA W ZHRÓCONEJ

2. Obiekt : BUDYNEK SZKOŁY W ZHRÓCONEJ

3. Zakres i miejsce badania : POWYKONAWCZE – PARTER

4. Miernik , typ : MACROTEST 5035 NR FABR. 05053002

5. Data wykonania pomiarów: 29.08.2008r

LP	Nazwa obwodu	TABLICA - ROZDZIELCZA GŁÓWNA															
		L1-L2 MΩ	L2-L3 MΩ	L3-L1 MΩ	L1-N MΩ	L2-N MΩ	L3-N MΩ	L1-PE MΩ	L2-PE MΩ	L3-PE MΩ	N-PE MΩ						
1.	Obwód 3 faz. zasilający Tabl. Rozdz. Gł.	100	100	100	100	100	100	100	100	100	100	100	100	100	100	100	
2.	Obwód 1 faz. oświetl. korytarz				50			50				50				50	
3.	Obwód 1 faz. oświetl. stołówka					50				50				50			
4.	Obwód 1 faz. oświetl. sala 1				50							50					
5.	Obwód 1 faz. oświetl. sala 2,3					50							50				
6.	Obwód 1 faz. oświetl. kuchni						50							50			
7.	Obwód 1 faz. oświetl. biuro				50										50		
8.	Obwód 1 faz. oświetl. WC						50									50	
9.	Obwód 1 faz. gniazd wtyk. korytarz							50									
10.	Obwód 1 faz. gniazd wtyk. stołówka								50								
11.	Obwód 1 faz. gniazd wtyk. sala 1				50												
12.	Obwód 1 faz. gniazd wtyk. sala 2,3					50											
13.	Obwód 1 faz. gniazd wtyk. kuchni						50										
14.	Obwód 1 faz. gniazd wtyk. biuro				50												
15.	Obwód 1 faz. zasilanie piwnicy							50									
16.	Obwód 1 faz. gniazd wtyk. komp. biuro								50								
17.	Obwód 1 faz. gniazd wtyk. komp. sala 3									50							
18.	Obwód 3 faz. zasil. podgrzewacz wody	100	100	100	100	100	100	100	100	100	100	100	100	100	100	100	
19.	Obwód 3 faz. zasil. gn. 16A – 1 kuchnia	100	100	100	100	100	100	100	100	100	100	100	100	100	100	100	
20.	Obwód 3 faz. zasil. gn. 16A – 2 kuchnia	100	100	100	100	100	100	100	100	100	100	100	100	100	100	100	

Uwaga : Rezystancja izolacji obwodów spełnia wymagania przepisów i PN – 91/92/93/E-05009

Data 29.08.2008 r

Pomiary wykonał

DANIEL KOGUT
57-200 ZARÓWICE SI. AS. 216
ul. Bohaterów Getta 216
UPRAWNIENIY
do wyk. prac kontrolno-pomiarowych
urządzeń i instalacji elektrycznych
Nr 5687/15.12.2008

OPIS BADANIA SKUTECZNOŚCI OCHRONY PRZECIWPORAŻENIOWEJ PRZED
LOTYKIEM BEZPOŚREDNIM I POŚREDNIM PRZEZ SAMOCZYNNNE SZYBKIE
WYŁĄCZENIE

1. Pomiaru wykonano w warunkach zbliżone do istniejących w czasie normalnej pracy.

2. Zapoznano się z układem obwodów instalacji.

3. Oznaczenia w tabelce:

Up - napięcie sieci pomierzone (V)

Zp - pomierzona wartość pęli zwarcia (Ω)

Iz - wyliczona wartość prądu zwarcia Up/Zp (A)

Ib - wartość znamionowa zabezpieczenia (A)

K - krotność zapewniająca samoczynne wyłączenie w wymaganym czasie

4. Dokonano oględzin zewnętrznego stanu technicznego instalacji, połączeń przewodów, stanu technicznego zabezpieczeń.

5. Uwagi i zalecenia pokontrolne: bez uwag, w każdej pozycji pomiarowej wyniki pomiarów są pozytywne.

7. Ocena końcowa: Instalacja nadaje się do eksploatacji

DANIEL KOGUT
57-200 ZARYKÓWICE ŚLĄSKIE
ul. Boh. Armii - Górn. 23/6
UPRAWNIENY "D"
do wyk. prac kontrolno-pomiarowych,
urządzeń i instalacji elektrycznych
Nr 531 7 2024006

PROTOKÓŁ

POMIARÓW SKUTECZNOŚCI OCHRONY PRZECIWPORAŻENIOWEJ

PRZED DOTYKIEM ŚRODKA PODSTAWOWA W ZWRÓCONEJ

1. ZŁOŻENIE: ...

2. OBIEKT: BUL. SZKOLNY ZWRÓCONA 68 - PARTER

3. MIERNIK TYP: MACROTEST 5035 NR. FABR. 050553002

4. DATA WYKONANIA POMIARÓW: 29.08.2008

L.p.	Określenie urządzenia	Up	Zp	Iz	Ib	k	Orzeczenie
1.	Tablica rozdż. pareteru główna - zacisk PEN	238	0,51	467	25	18,67	skuteczna
2.	Tablica rozdż. pareteru główna - obudowa	238	0,52	458	25	18,31	skuteczna
SALA LEKCYJNA 1							
3.	Gn. wtyk. p/ł 10A/z -1 styk PE	238	0,53	449	16	28,07	skuteczna
4.	Gn. wtyk. p/ł 10A/z -2 styk PE	238	0,53	449	16	28,07	skuteczna
5.	Gn. wtyk. p/ł 2X10A/z -1 styk PE 1	238	0,53	449	16	28,07	skuteczna
6.	Gn. wtyk. p/ł 2X10A/z -1 styk PE 2	238	0,53	449	16	28,07	skuteczna
7.	Gn. wtyk. p/ł 2X10A/z -2 styk PE 1	238	0,54	441	16	27,55	skuteczna
8.	Gn. wtyk. p/ł 2X10A/z -2 styk PE 2	238	0,54	441	16	27,55	skuteczna
9.	Oprawa oświetl. 2X36W z rastrem 1 - obud.	238	0,55	433	10	43,27	skuteczna
10.	Oprawa oświetl. 2X36W z rastrem 2 - obud.	238	0,55	433	10	43,27	skuteczna
11.	Oprawa oświetl. 2X36W z rastrem 3 - obud.	238	0,55	433	10	43,27	skuteczna
12.	Oprawa oświetl. 2X36W z rastrem 4 - obud.	238	0,55	433	10	43,27	skuteczna
13.	Oprawa oświetl. 2X36W z rastrem 5 - obud.	238	0,55	433	10	43,27	skuteczna
14.	Oprawa oświetl. 2X36W z rastrem 6 - obud.	238	0,55	433	10	43,27	skuteczna
15.	Oprawa oświetl. 2X36W z rastrem 7 - obud.	238	0,55	433	10	43,27	skuteczna
16.	Oprawa oświetl. 2X36W z rastrem 8 - obud.	238	0,55	433	10	43,27	skuteczna
SALA PRZEDSZKOLNA 2							
17.	Gn. wtyk. p/ł 10A/z -1 styk PE	238	0,54	441	16	27,55	skuteczna
18.	Gn. wtyk. p/ł 10A/z -2 styk PE	238	0,54	441	16	27,55	skuteczna
19.	Gn. wtyk. p/ł 10A/z -3 styk PE	238	0,54	441	16	27,55	skuteczna
20.	Oprawa oświetl. 2X36W z rastrem 1 - obud.	238	0,55	433	10	43,27	skuteczna
21.	Oprawa oświetl. 2X36W z rastrem 2 - obud.	238	0,55	433	10	43,27	skuteczna
22.	Oprawa oświetl. 2X36W z rastrem 3 - obud.	238	0,55	433	10	43,27	skuteczna
23.	Oprawa oświetl. 2X36W z rastrem 4 - obud.	238	0,55	433	10	43,27	skuteczna
24.	Oprawa oświetl. 2X36W z rastrem 5 - obud.	238	0,55	433	10	43,27	skuteczna
25.	Oprawa oświetl. 2X36W z rastrem 6 - obud.	238	0,56	425	10	42,50	skuteczna
SALA PRZEDSZKOLNA 3							
26.	Gn. wtyk. p/ł 10A/z -1 styk PE	238	0,55	433	16	27,05	skuteczna
27.	Gn. wtyk. p/ł 10A/z -2 styk PE	238	0,55	433	16	27,05	skuteczna
28.	Gn. wtyk. p/ł 10A/z -3 styk PE	238	0,55	433	16	27,05	skuteczna
29.	Gn. wtyk. p/ł 2X10A/z -1 styk PE 1	238	0,55	433	20	21,64	skuteczna
30.	Gn. wtyk. p/ł 2X10A/z -1 styk PE 2	238	0,55	433	20	21,64	skuteczna
31.	Gn. wtyk. p/ł 2X10A/z -2 styk PE 1	238	0,56	425	20	21,25	skuteczna
32.	Gn. wtyk. p/ł 2X10A/z -2 styk PE 2	238	0,56	425	20	21,25	skuteczna
33.	Oprawa oświetl. 2X36W z rastrem 1 - obud.	238	0,56	425	10	42,50	skuteczna
34.	Oprawa oświetl. 2X36W z rastrem 2 - obud.	238	0,56	425	10	42,50	skuteczna
35.	Oprawa oświetl. 2X36W z rastrem 3 - obud.	238	0,56	425	10	42,50	skuteczna
KUCHNIA + ZMYWALNIA							
36.	Gn. wtyk. 10A/z z klapką -1 styk PE	238	0,55	433	16	27,05	skuteczna
37.	Gn. wtyk. 10A/z z klapką -2 styk PE	238	0,55	433	16	27,05	skuteczna
38.	Gn. wtyk. p/ł 2X10A/z -1 styk PE 1	238	0,55	433	16	27,05	skuteczna
39.	Gn. wtyk. p/ł 2X10A/z -1 styk PE 2	238	0,55	433	16	27,05	skuteczna
40.	Gn. wtyk. p/ł 2X10A/z -2 styk PE 1	238	0,56	425	16	26,56	skuteczna
41.	Gn. wtyk. p/ł 2X10A/z -2 styk PE 2	238	0,56	425	16	26,56	skuteczna
42.	Gn. wtyk. p/ł 2X10A/z -3 styk PE 1	238	0,56	425	16	26,56	skuteczna
43.	Gn. wtyk. p/ł 2X10A/z -3 styk PE 2	238	0,55	433	16	27,05	skuteczna
44.	Gn. wtyk. p/ł 2X10A/z -4 styk PE 1	238	0,55	433	16	27,05	skuteczna
45.	Gn. wtyk. p/ł 2X10A/z -4 styk PE 2	238	0,55	433	16	27,05	skuteczna
46.	Gniazdo 3 faz. 16A - 1 styk PE	238	0,54	441	16	27,55	skuteczna
47.	Gniazdo 3 faz. 16A - 2 styk PE	238	0,54	441	16	27,55	skuteczna

52-260 ZABOKOWICE
ul. Bohaterów Getta 23/6
UPRAWNIENIA
do wyk. prac kontrolno-pomiarowych
Urządzeń Instalacji elektrycznych
Nr. 5002/08

Jadalnia									
48.	Gn.wtyk. p/ł 10A/z - styk PE	238	0,55	433	16	27,05	skuteczna		
Kuchnia									
49.	Gn.wtyk. p/ł 10A/z - styk PE	238	0,56	425	16	26,56	skuteczna		
Kuchnia									
50.	Gn.wtyk. p/ł 10A/z - styk PE	238	0,56	425	16	26,56	skuteczna		
Pokoje Biurowe									
51.	Oprawa oświetl. 2X36W z rastrem 1 - obud.	238	0,57	418	10	41,75	skuteczna		
52.	Oprawa oświetl. 2X36W z rastrem 2 - obud.	238	0,57	418	10	41,75	skuteczna		
53.	Gn.wtyk. p/ł 10A/z - 1 styk PE	238	0,56	425	16	26,56	skuteczna		
54.	Gn.wtyk. p/ł 10A/z - 2 styk PE	238	0,56	425	16	26,56	skuteczna		
55.	Gn.wtyk. p/ł 10A/z - 3 styk PE	238	0,56	425	16	26,56	skuteczna		
56.	Gniazdo komp. 2X10A/Z - styk PE 1	238	0,55	433	20	21,64	skuteczna		
57.	Gniazdo komp. 2X10A/Z - styk PE 2	238	0,55	433	20	21,64	skuteczna		
Umывальная Dzieci									
58.	Gn.wtyk. 10A/Z z klapką - styk PE	238	0,56	425	16	26,56	skuteczna		
59.	Bojler elektryczny - obudowa	238	0,56	425	16	26,56	skuteczna		
Toaleta									
60.	Gn.wtyk. 10A/Z z klapką - styk PE	238	0,57	418	16	26,10	skuteczna		

Skuteczność ochrony przeciwporażeniowej jest spełniona - zgodna z przepisami i normami.
Instalacja nadaje się do eksploatacji.

Data 29.08.2008r

Pomiary wykonat

DANIEL KOGUT
57-200 ZABKOWICE ŚLĄSKIE
ul. Białobruna, Gęsia 2/36
UPRAWNIENIY C
dla wyk. prac kontrolno-pomiarowych
i urządzeń i instalacji elektrycznych
Nr 562/03/37/08

PROTOKÓŁ

Z przeprowadzonego badania wyłączników różnicowoprądowych w celu sprawdzenia poprawności przez dostawcę bezpośrednim i pośrednim odbiorcą przy wyłączeniu

1. Zleceniodawca : SZKOŁA PODSTAWOWA W ZBROJCONEJ ZWRÓCONA 68.
2. Obiekt : BUDYNEK SZKOŁY-PARTER
3. Zakres badań : POHYKONAWCZE
4. Data badań : 29.08.2008 r
5. Typ miernika : MACROTEST 5035 NR.FABR. 05053002
6. Pomiar wyłączeniowy :

I.P	Opis wyłącznika różnicowoprądowego	Czas wyl. T [ms]	Prąd wyl. I _n [mA]	Ocena stanu wyłącznika
TABLICA ROZDZIELCZA GŁÓWNA				
1.	Wyl. P. porażen. 2 pol. BDC 40A - 30 mA - 1	56	22	sprawny
2.	Wyl. P. porażen. 2 pol. BDC 40A - 30 mA - 2	38	23	sprawny
3.	Wyl. P. porażen. 2 pol. BDC 40A - 30 mA - 3	124	24	sprawny
4.	Wyl. P. porażen. 2 pol. BDC 40A - 30 mA - 4	60	24	sprawny
5.	Wyl. P. porażen. 2 pol. BDC 40A - 30 mA - 5	82	24	sprawny
6.	Wyl. P. porażen. 4 pol. VINCKIER 32A - 30 mA	43	21	sprawny

Data 29.08.2008r

Pomiary wykonal
DANIEL KOGUT
 ul. Bohaterów Getta 23A/23B
 UPRAWNIONY
 do wyk. prac kontrolo-pomiarowych
 urządzeń i instalacji elektrycznych
 Nr 5610/2007-05

1. DANE INWESTORA:

Temat: adaptacja pomieszczeń byłej kuchni na stołówkę
Adres: 57-200 Ząbkowice Śl., Zwrócona 68
Branża: architektura i technologia
Inwestor: Szkoła Podstawowa z Oddziałem Przedszkolnym –
57-200 Ząbkowice Śl. Zwrócona 68

2. PODSTAWA OPRACOWANIA:

- Uzgodnienia z Inwestorem
- Wizja w terenie i pomiary z natury
- Obowiązujące normy i przepisy techniczno-budowlane oraz literatura fachowa

3. ZAKRES PLANOWANYCH PRAC:

- wybicie okienka „wydawania potraw” oraz okienka „zwrot naczyń”
- montaż ścianek działowych o pomieszczeniu byłej kuchni,
- tynkowanie i malowanie ścian,
- ułożenie płytek ceramicznych na ścianach,
- wymiana posadzek w pomieszczeniach,
- montaż drzwi wewnętrznych,
- montaż urządzeń sanitarnych (zlew, umywalka),

4. CEL INWESTYCJI:

Celem inwestycji jest zmiana sposobu użytkowania byłej kuchni na stołówkę szkolną, w budynku Szkoły Podstawowej z Oddziałem Przedszkolnym - w kondygnacji parteru.

Budynek wyposażony jest w instalacje wodno-kanalizacyjną i elektryczną.

5. ROZWIĄZANIA ARCHYTEKTONICZNO-PRZESTRZENNE:

Powierzchnia użytkowa **31,67 m²**

LOKAL MIESZKALNY		
Nr	Pomieszczenie	Pow. [m2]
P1.1	Sala konsumpcyjna	18,00
P1.2	komunikacja	1,51
P1.3	zmywalnia	6,36
P1.4	przygotowalnia	5,80

OPIS TECHNICZNY

- a) Ściany zewnętrzne – istniejące – bez zmian.
- b) Ściany wewnętrzne- istniejące – bez zmian. Projektowane z płyt gipsowo-kartonowych na ruszcie metalowym lub murowane z pustaków,
- d) Wykończenie wewnętrzne- na stropach tynki gipsowe lub cementowo-wapienne. Na ścianach do wysokości min. 2,00 m płytki ceramiczne. Na posadzkach płytki ceramiczne. Ściany i sufity malowane farbami akrylowymi lub emulsyjnymi. Wybór kolorystyki wnętrz pozostawia się w gestii Inwestora.

Do wykończenia wnętrz należy stosować elementy niepalne lub trudnozapalne, niekapiące, nietoksyczne i niedymiące, z atestami producenta o dopuszczeniu do użytkowania.

e) Instalacje

- * wentylacja - grawitacyjna istniejąca
- * instalacja elektryczna – istniejąca – bez zmian
- * instalacja wod-kan istniejąca – wg projektu branżowego
- * centralne ogrzewanie – istniejące bez zmian,

f) Zagospodarowanie terenu:

Nie przewiduje się zmiany dotychczasowego zagospodarowania terenu. Nie przewiduje się prowadzenia prac ziemnych. Gabaryty obiektu, geometria dachu i inne parametry ogólne pozostają niezmiennione.

g) Wykaz istniejących obiektów budowlanych

Teren działki zabudowany jest budynkiem szkoły oraz budynkami gospodarczymi nie stwarzającymi zagrożenia bezpieczeństwa i zdrowia ludzi.

h) Wykaz elementów zagospodarowania działki lub terenu, które mogą stwarzać zagrożenia bezpieczeństwa i zdrowia ludzi

Elementy zagospodarowania działki nie stwarzają zagrożenia bezpieczeństwa i zdrowia ludzi.

i) Wskazania dotyczące przewidywanych zagrożeń występujących podczas realizacji robót budowlanych, określające skalę i rodzaj zagrożeń oraz miejsce i czas ich wystąpienia.

Specyfika robót budowlanych, które będą prowadzone podczas realizacji projektowanego remontu, ich charakter oraz organizacja nie stworzą szczególnie wysokiego ryzyka powstania zagrożenia bezpieczeństwa i zdrowia ludzi.

j) Wskazania sposobu prowadzenia instruktażu pracowników przed przystąpieniem do realizacji robót szczególnie niebezpiecznych.

Przy realizacji projektowanego zakresu robót nie będą występowały prace szczególnie niebezpieczne, w związku z czym nie przewiduje się konieczności przeprowadzenia instruktażu pracowników na tę okoliczność.

OPIS TECHNICZNY

k) Wskazania środków technicznych i organizacyjnych, zapobiegających niebezpieczeństwom wynikającym z wykonywania robót budowlanych w strefach szczególnego zagrożenia zdrowia lub w ich sąsiedztwie, w tym zapewniających bezpieczną i sprawną komunikację, umożliwiającą szybka ewakuację na wypadek pożaru, awarii i innych zagrożeń.

Prze realizacji projektowanego zakresu robót nie przewiduje się stref szczególnego zagrożenia zdrowia, a tym samym brak jest konieczności wskazania środków technicznych i organizacyjnych zapobiegających niebezpieczeństwom wynikającym z wykonania robót budowlanych w w/w strefach oraz zapewniających bezpieczną i sprawną komunikację, umożliwiającą szybka ewakuację na wypadek pożaru, awarii innych zagrożeń.

l) Lokal nie będzie źródłem emisji hałasu wibracji ani szkodliwego promieniowania ani innych zakłóceń. Występować będą tylko odpady stałe z budynku i gromadzone będą w pojemnikach o pojemności typowej i wywożone w określonym czasie na wysypisko komunalne. Resztki jedzenia rozdrabniane będą w młynku zamontowanym w zlewie i odprowadzane do kanalizacji sanitarnej.

m) Nie będzie występować żadna emisja zanieczyszczeń gazowych w tym zapachów pyłowych i płynnych.

n) Dla założonego programu użytkowego, nie występuje związana z eksploatacją budynku emisja hałasu, wibracji i promieniowania w tym jonizującego jak również nie powstaje pole elektromagnetyczne czy inne zakłócenia.

6. OPIS TECHNOLOGICZNY

Inwestycja polegać będzie na dostosowaniu pomieszczeń byłej kuchni dla potrzeb stołówki, która obsługiwana będzie przez usługi cateringowe. Oprócz osób zatrudnionych w firmie cateringowej przewiduje się pracę wyłącznie jednej osoby (zmywanie naczyń). Budynek wyposażony jest w instalacje i urządzenia techniczne. Ogrzewanie przedmiotowego lokalu odbywa się poprzez istniejącą kotłownię znajdującą się w poziomie piwnic. We wszystkich pomieszczeniach zapewniona będzie odpowiednia wentylacja.

Dla potrzeb stołówki wydziela się pomieszczenie do spożywania posiłków – *sala konsumpcyjna*, pomieszczenie do mycia i dezynfekcji naczyń wielokrotnego użytku – *zmywalnia*, pomieszczenie do porcjowania gotowych posiłków przywożonych przez catering – *przygotowalnia*.

Naczynia wielokrotnego użytku będą odbierane przez okienko (zwrot naczyń) następnie będą myte i dezynfekowane w zmywarce (z wyparzeniem) i układane w szafie przelotowej, z której będą odbierane w przygotowalni i wydawane z posiłkami przez okienko do sali konsumpcyjnej. Odpady

OPIS TECHNICZNY

gospodarze tj. opakowania, folie, itp. wyrzucane będą do koszy na śmieci, szczególnie zamkniętych, wyłożonych workami foliowymi, wywożone przez służby komunalne (*rozmiieszczenie koszy na śmieci na załączniku graficznym*). Odpady biologiczne tj. resztki jedzenia rozdrabniane będą w młynku zamontowanym w zlewie i odprowadzane do kanalizacji. Ze stołówek korzystać będzie jednocześnie do 18 osób. Stołówka czynna będzie wyłącznie w czasie przerw. Za wyjątkiem osób dostarczających posiłki gotowe przewiduje się pracę wyłącznie jednej osoby w zmywalni.

wymagania ogólne

1. Lokal znajduje się w poziomie parteru.
2. Wysokość pomieszczeń w przedziale – ok. **2,90 m**
3. W sali konsumpcyjnej znajdować się będą:
1 – stolik/lawa, **2** – krzesło, **15** – pojemniki na odpady,
4. W komunikacji znajdować się będą:
14 – wieszak na odzież wierzchnią osób z cateringu,
5. W zmywalni znajdować się będą:
3 – okienko (zwrot naczyń), **4** – blat do sortowania, **5** – zlew dwukomorowy, **6** – blat pomocniczy, **7** – zmywarka (z wyparzaniem), **8** – miejsce do odstawiania, **9** – regał na naczynia, **15** – pojemnik na odpady,
6. W przygodowalni znajdować się będą:
9 – regał na naczynia, **11** – blat do przygotowywania z szafkami dolnymi na naczynia, **10** – umywalka, **15** – pojemniki na odpady, **12** – miejsce do odstawiania, **13** – okienko – wydawanie potraw,
7. Podłogi wykonane są z materiałów gładkich, antypoślizgowych, zmywalnych, nienasiąkliwych i odpornych na działanie środków dezynfekcyjnych,
8. Ściany gładkie - przy umywalkach i zlewach do wysokości min. 160 cm i szerokości co najmniej 60 cm poza obrys urządzenia pokryte płytkami ceramicznymi,
9. Umywalki i zlew z wodą bieżącą zimną i ciepłą,
10. Przy umywalkach zainstalowany zostanie zasobnik z ręcznikami jednorazowego użytku, pojemnik na mydło w płynie oraz pojemnik na zużyte ręczniki,
11. We wszystkich pomieszczeniach znajdować się będzie wentylacja,
12. Lokal wyposażony jest w instalacje: wodociągową, kanalizacyjną, grzewczą i elektryczną, spełniające wymogi określone w obowiązujących przepisach oraz w Polskich Normach, wprowadzonych do obowiązkowego stosowania,

OPIS TECHNICZNY

13. Gromadzenie odpadów komunalnych w zamykanych pojemnikach zaopatrzonych w worki foliowe,

7. OCENA STANU TECHNICZNEGO KONSTRUKCJI:

Zmiana sposobu użytkowania nie wpłynie negatywnie na konstrukcję budynku ani na stan bezpieczeństwa podłoża gruntowego – dlatego też odstępuje się od oceny aktualnych warunków geologiczno-inżynierskich i stanu posadowienia obiektu budowlanego.

- Stan ogólny ścian zewnętrznych określa się jako dobry (brak widocznych zarysowań czy spękań).
- Stropy – stan techniczny stropów dobry (brak widocznych zarysowań czy spękań).
- Ściany wewnętrzne nośne 32 cm – stan dobry.
- Stolarka okienna i drzwiowa drewniana – stan techniczny dobry,

Różne:

- Roboty nie ujęte niniejszym opisem a niezbędne do wykonania obiektu należy wykonać zgodnie z wymogami sztuki budowlanej oraz z obowiązującymi przepisami i zasadami BHP.
- W przypadkach wątpliwych należy skonsultować się z autorem projektu.
- W cyklu technologicznym przebudowy, należy bezwzględnie przestrzegać wszystkich zasad i warunków technicznych wykonania i prowadzenia robót budowlanych zgodnie z warunkami technicznymi i odbioru robót budowlano – montażowych wydanych przez Ministerstwo Gospodarki Przestrzennej i Budownictwa, a opracowanych przez Instytut Techniki Budowlanej oraz określonych specyfikacją techniczną i zaleceniami producenta użytych materiałów.
- Wszystkie roboty prowadzić pod nadzorem osób uprawnionych.

opracował:

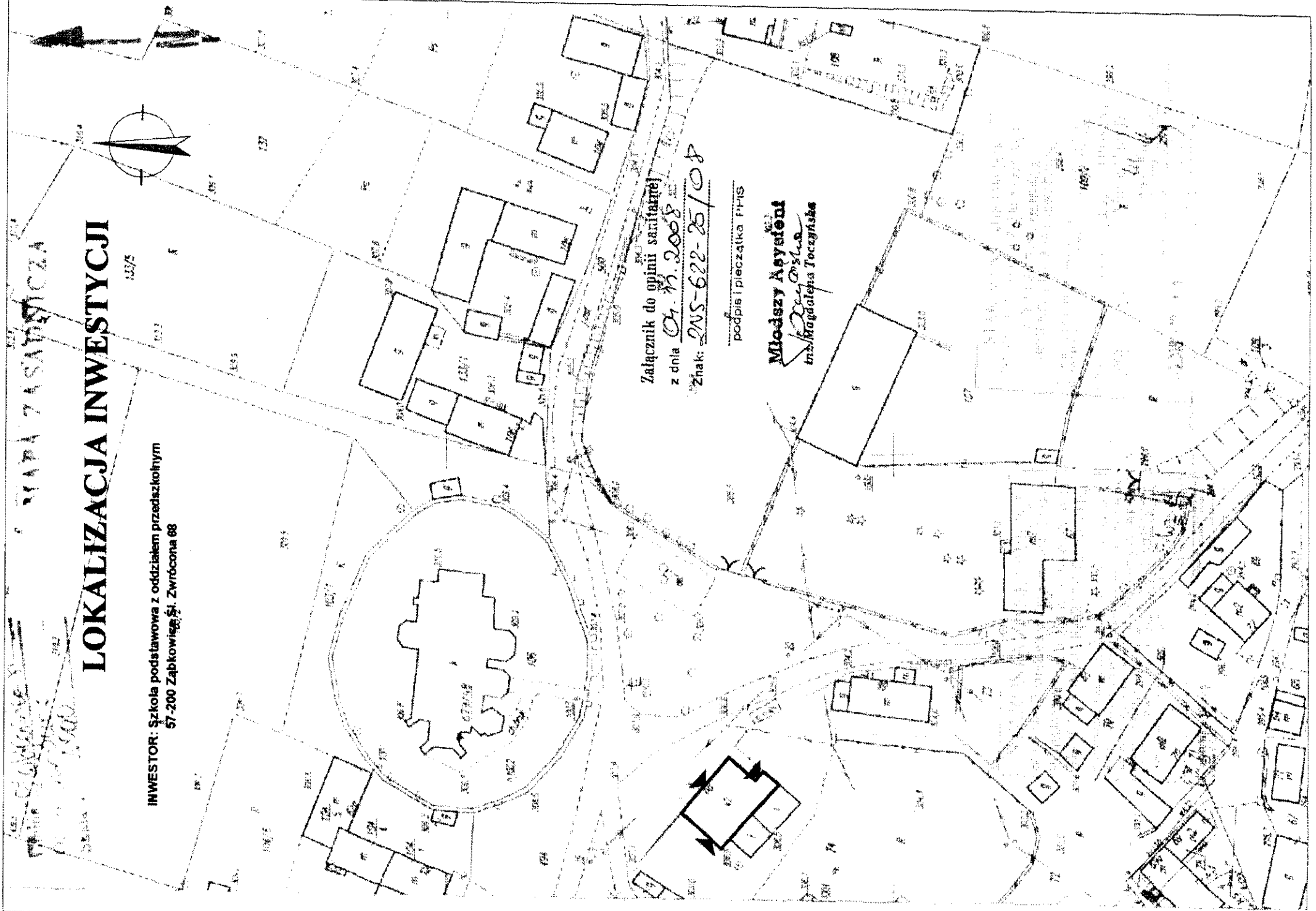
Dariusz Miernik
inżynier budownictwa
w specj. Konstrukcyjno-budowlanej
§13 ust. 1 pkt 2 W.A.L.E. 2/51/179
57-200 ZĄBKOWICE ŚLĄSKIE
ul. B. Chrobrego 6a, tel. 0601 81 85 73

opracował: Agnieszka Miernik-Ciechanowicz
inż. bud. i arch. I. K. F.
ul. B. Chrobrego 6a, Ząbkowice Śląskie
tel. 0601 81 85 73

MAPA 7 ASANOWICZA

LOKALIZACJA INWESTYCJI

INWESTOR: Szkoła podstawowa z oddziałem przedszkolnym
57-200 Zabkowice Śl. Zwrócona 68

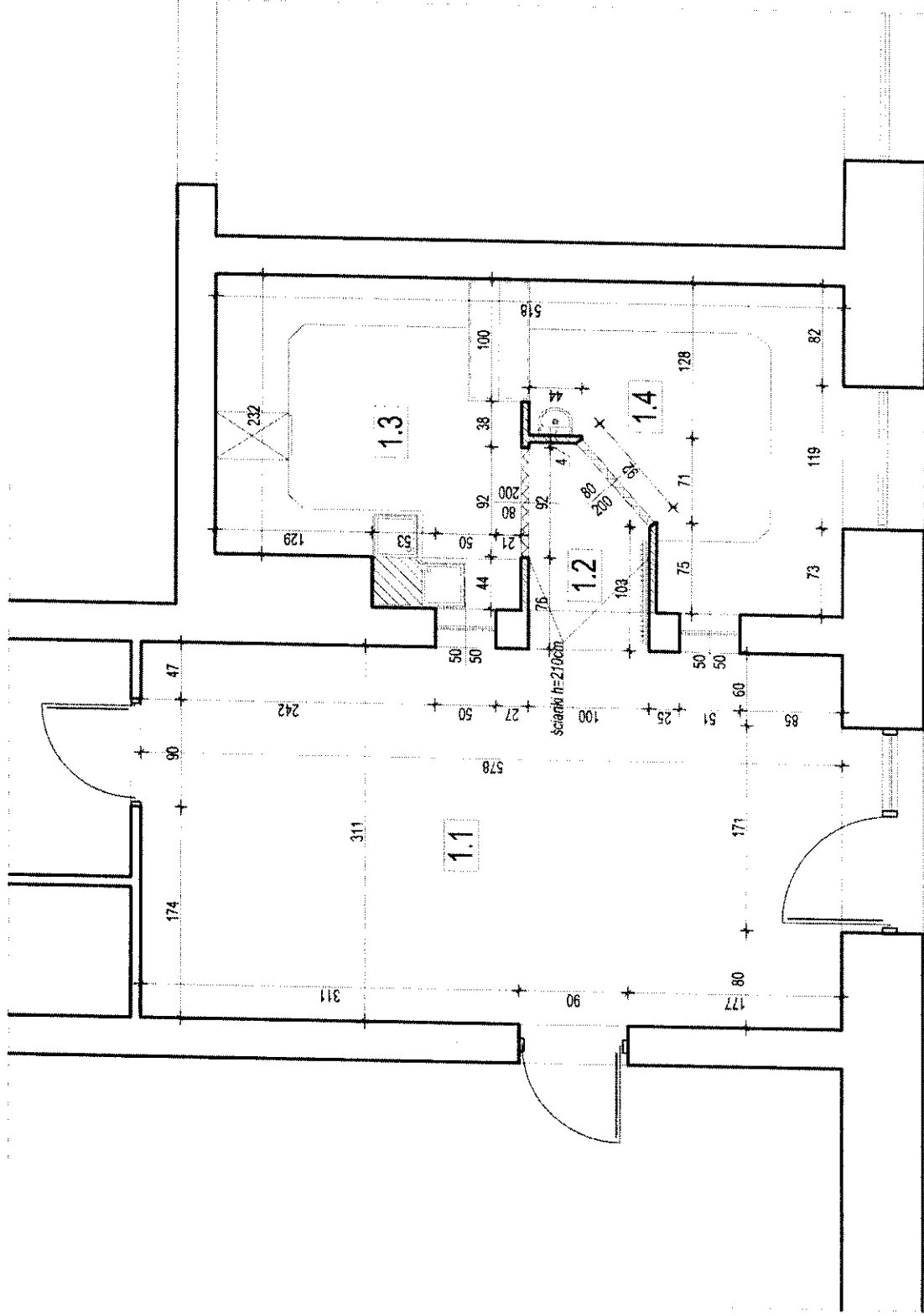


Załącznik do opinii sanitarniej
z dnia 07.03.2008
Znak: ZNS-622-25/08

podpis i pieczęć PRS

Młodszy Asystent
[Signature]
mgr Magałęta Toczyńska

RZUT PRZYZIEMIA



- ISTNIEJĄCE MURY
- ZAMUROWANIA
- WYBURZENIA

Dariusz Miernik
 inżynier budownictwa
 w spec. konstr. typowe-budowlanej
 S18 ust. 1 pkt 4 PRAWU-PZ/5179
 57-200 ZĄBKOWICE ŚLĄSKIE
 ul. B. Chrobrego 6b, tel. 0601 81 85 73

PRACOWNIA: HPU "MIERNIK"	DATA 06-2008	INWESTOR: NAZWIŚKO: DATA: PROFES:	Szkola podstawowa z oddziałem przedszkolnym 57-200 Ząbkowice Śl. Zwrócona 68
WYKONAWCA: MIERNIK	MIERNIK DARIUSZ	MIERNIK DARIUSZ	TYTUŁ OPRAWY: Dostosowanie pomieszczeń bylej kuchni na stołówkę 57-200 Ząbkowice Śl., Zwrócona 68
KIER. PRACOWNI: MIERNIK DARIUSZ	MIERNIK DARIUSZ	MIERNIK DARIUSZ	NAZWA RYSUNKU RZUT PRZYZIEMIA
KONSTRUKCJA: MIERNIK DARIUSZ	MIERNIK DARIUSZ	MIERNIK DARIUSZ	FORMAT: A3
SPRAWDZAJĄCY: MIERNIK PIOTR	MIERNIK PIOTR	MIERNIK PIOTR	PODZIAŁKA: 1:50
ASYSTENT: MIERNIK PIOTR	MIERNIK PIOTR	MIERNIK PIOTR	NR. 01
ARCHITEKTURA: MIERNIK PIOTR	MIERNIK PIOTR	MIERNIK PIOTR	NR. RYS. 01
SPRAWDZAJĄCY: MIERNIK PIOTR	MIERNIK PIOTR	MIERNIK PIOTR	REWIZJA:
ASYSTENT: MIERNIK PIOTR	MIERNIK PIOTR	MIERNIK PIOTR	

1. PRZED PRYZYSTAPIENIEM DO PRAC NALEŻY WSZYSTKIE WYMIARY SPRAWDZIĆ NA BUDOWIE,
2. W SYTUACJACH WĄTPLIWYCH NALEŻY POWIADOMIĆ JEDNOSTKĘ PROJEKTOWĄ,



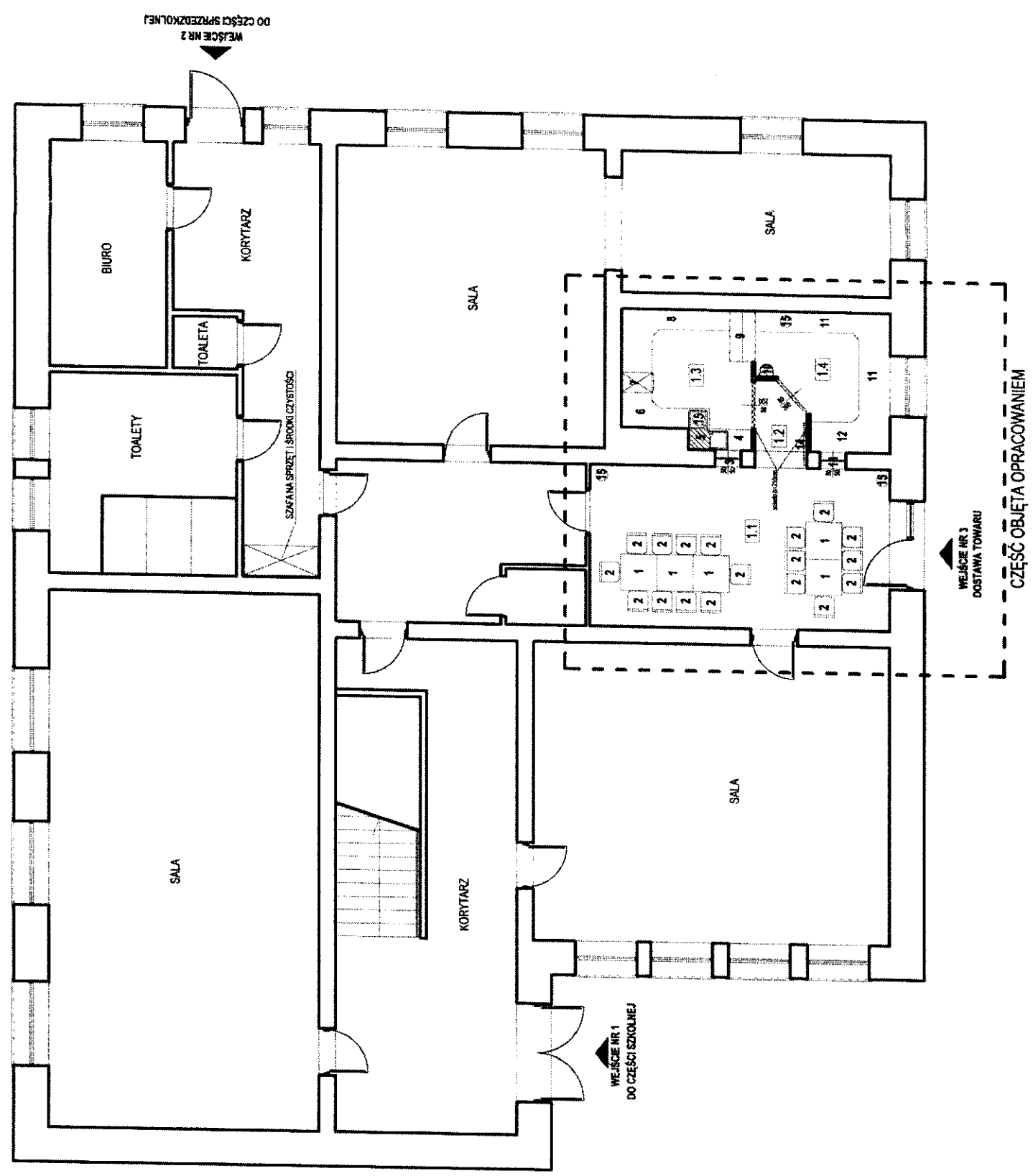
HPU w Budownictwie "MIERNIK"
 Dariusz Miernik
 57-200 Ząbkowice Śl. ul. B. Chrobrego 6A
 tel. 074-81-51-055, 0601 818 573
 mail: dariuszmiernik@o2.pl

TECHNOLOGIA

1. ZE STOŁÓWKI KORZYSTAĆ BĘDZIE JEDNOCZEŚNIE DO 18 OSÓB,
2. STOŁÓWKA CZYNNA BĘDZIE WYŁĄCZNIE W CZASIE PRZERW,
3. SPORZYWANIE POSILKÓW ODBYWAĆ SIĘ BĘDZIE W POMIESZCZENIU NR 1.1.
4. NIE PRZEWDUJE SIĘ SPORZĄDZANIA POSILKÓW NA MIEJSCU - OBSŁUGA STOŁÓWKI WYŁĄCZNIE POPRZECZ USŁUGI CATERINGOWE,
5. PRZEWIDUJE SIĘ KORZYSTANIE Z NACZYŃ WIELOKROTNEGO UŻYTKU (mycie i dezynfekcja naczyń w zmywalni),
6. DOSTAWA TOWARU (catering) POPRZECZ WEJŚCIE NR 3 - w czasie trwania lekcji,
7. ODPADY GOSPODARCZE PRZECHOWYWANE BĘDĄ W SZCZELNYCH POJEMNIKACH WYŁOŻONYCH WÓRKAMI (odbierane przez służby komunalne wg przyjętego na terenie gminy systemu),
8. ODPADY BIOLOGICZNE (resztki jedzenia) ROZDRABNIANE BĘDĄ W MŁYŃKU ZAMONTOWANYM W ZLEWIE I ODPROWADZANE DO KANALIZACJI,
9. ŚRODKI CZYSTOŚCI ORAZ SPRZĘT DO MYCIA I DEZYNFEKCYI ZNAJDUJE SIĘ W SZAFIE ZLOKALIZOWANEJ W KORYTARZU

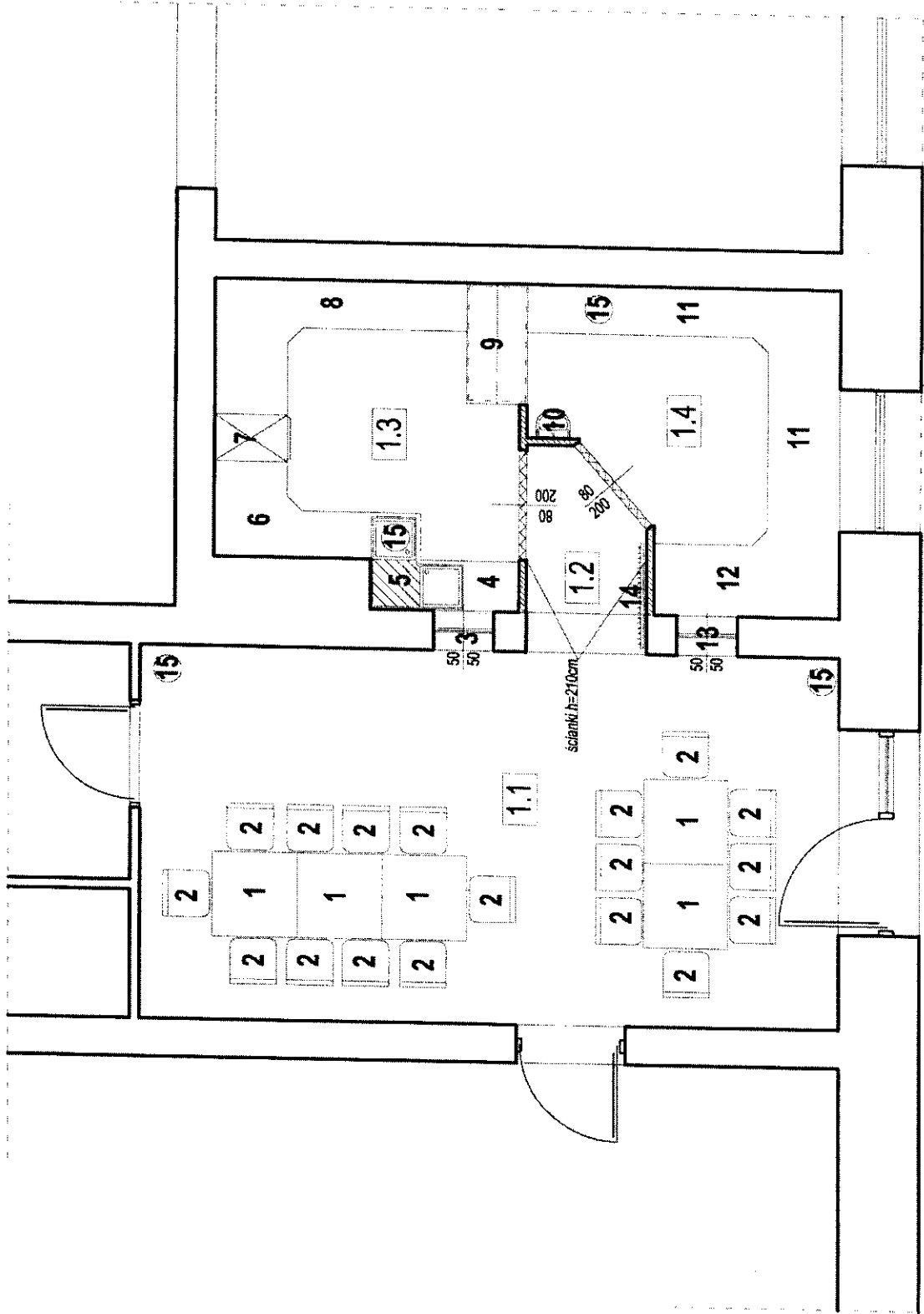
Dariusz Miernik
 inżynier budownictwa
 w specj. Konstrucyjno-budowlanej
 513-055 1 012 3 44 00 05 251179
57-200 ZĄBKOWICE ŚLĄSKIE
 ul. B. Chrobrego 6A, tel. 0801 81 86 73

(Handwritten signature)



PRACOWNIA	DATA:	INWESTOR:	Szkoła podstawowa z oddziałem przedszkolnym 57-200 Ząbkowice Śl. Zwrocona 68	
IPU "MIERNIK"	08-2008L	DATA:	TYTUŁ OPERACJI:	
WYKONAWCA:	NAZWISKO:	PODPIS:	Dostosowanie pomieszczeń bylej kuchni na stołówkę 57-200 Ząbkowice Śl., Zwrocona 68	
KIER. PRACOWNI:	Miernik Dariusz	08-2008L	NAZWA RYSUNKU:	
KONSTRUKCJA:	Miernik Dariusz	08-2008L	TECHNOLOGIA	
SPRAWDZAJĄCY:			FORMAT:	
ASYSTENT:	Miernik Piotr	08-2008L	AS3	
ARCHITEKTURA:	Miernik Dariusz	08-2008L	PODZIAŁKA:	
SPRAWDZAJĄCY:			I:1/100	
ASYSTENT:			NR RYS.: 02	
ASYSTENT:			ZASTĘPUE RYS. NR:	
HPU w Budownictwie "MIERNIK"			REWIZJA:	
Dariusz Miernik			57-200 Ząbkowice Śl. ul. B. Chrobrego 6A	
tel. 074-81-51-055, 0801 818 573			NALEZY DO:	
mail: dmiernik@miernik.pl			MIERNIK	

TECHNOLOGIA



SYMBOL	WYPOSAŻENIE	UWAGI
1	stolik	
2	krzesło	
3	okienko - zwrot naczyń	
4	blat do sortowania	
5	zlew dwukomorowy	1. woda bieżąca zimna i ciepła 2. zlew wyposażony w młynek do rozdrabniania odpadów,
6	blat pomocniczy	
7	zmywarka z wypażaniem	
8	miejsce do odstawiania	
9	regał na naczynia (przełotowy)	
10	umywalka	1. woda bieżąca ciepła i zimna, 2. pojemnik na mydło w płynie, 3. ręczniki papierowe,
11	blat do przygotowywania z szafkami dolnymi na naczynia	
12	miejsce do odstawiania	
13	okienko - wydawanie potraw	
14	wieszak na odzież wierzchnią	
15	kosz na odpadki	

Dariusz Miernik
 inżynier budownictwa
 w spec. konstrukcji i inżynier budowlanej
 §13 ust. 1 pkt 2 MIAO-F 2/51/79
 57-200 ZĄBKOWICE ŚLĄSKIE
 ul. B. Chrobręgo 8a, tel. 0801 81 85 73

AGRY POLSKA Sp. z o.o.
 ul. B. Chrobręgo 8a, 57-200 Ząbkowice Śląskie
 NIP: 782-125-55-78
 REGON: 142202154
 KRS: 0000425111

NR	POM.	RODZAJ PODŁOGI	POW/m2
P1.1	sala konsumpcyjna	plytki	18,00
P1.2	komunikacja	plytki	1,51
P1.3	zmywalnia	plytki	6,36
P1.4	przygotowalnia	plytki	5,80
RAZEM			31,67
POWIERZCHNIA UŻYTKOWA			31,67

ISTNIEJĄCE MURY



ZAMUROWANIA



WYBURZENIA



PRACOWNIA: HIPU "MIERNIK"	DATA: 06-2008	INWESTOR:	Szkola podstawowa z oddziałem przedszkolnym 57-200 Ząbkowice Śl., Zwrócona 68
WYKONAWCA: MIERNIK	NAZWIŚCIE: Miernik Dariusz	DATA: 06-2008	POPIS: 06-2008
KIER. PRACOWNI: MIERNIK	MIERNIK DARIUSZ	DATA: 06-2008	POPIS: 06-2008
KONSTRUKCJA: MIERNIK	MIERNIK DARIUSZ	DATA: 06-2008	POPIS: 06-2008
SPRAWDZAJĄCY: MIERNIK PIOTR	MIERNIK PIOTR	DATA: 06-2008	POPIS: 06-2008
ARCHITEKTURA: MIERNIK PIOTR	MIERNIK PIOTR	DATA: 06-2008	POPIS: 06-2008
SPRAWDZAJĄCY: MIERNIK PIOTR	MIERNIK PIOTR	DATA: 06-2008	POPIS: 06-2008
ASISTENT: MIERNIK PIOTR	MIERNIK PIOTR	DATA: 06-2008	POPIS: 06-2008
ASISTENT: MIERNIK PIOTR	MIERNIK PIOTR	DATA: 06-2008	POPIS: 06-2008
Tytuł opracowania: Dostosowanie pomieszczeń bylej kuchni na stołówkę 57-200 Ząbkowice Śl., Zwrócona 68			
Nazwa rysunku: TECHNOLOGIA			
FORMAT: A3		PODZIAŁKA: 1:50	ZASTĘPUE RYS. NR.
NALEŻY DO: HIPU w Budownictwie "MIERNIK" Dariusz Miernik		NR RYS.: 03	
57-200 Ząbkowice Śl., ul. B. Chrobręgo 8A tel. 074-81-51-855, 0801 818 573 mail: dariuszmiernik@o2.pl		REWIZJA: NR RYS.: 03	



PROJEKT BUDOWLANY

DOSTOSOWANIE POMIESZCZEŃ BYŁEJ KUCHNI
NA STOŁÓWKĘ - INSTALACJE WOD.- KAN.

OBIEKT: BUDYNEK SZKOŁY Z ODDZ. PRZEDSZKOLNYM
ADRES INWESTYCJI: ZWRÓCONA 68
INWESTOR: SZKOŁA PODSTAWOWA Z ODDZIAŁEM
PRZEDSZKOLNYM – ZWRÓCONA 68

OŚWIADCZENIE PROJEKTANTA

Zgodnie z art. 20 ust. 4 ustawy z dnia 7 lipca 1994 r. - Prawo budowlane (Tekst jednolity: Dz. U. z 2003 r. Nr 207, poz. 2016), (Zmiany: Dz. U. z 2004 r. Nr 6, poz. 41, Nr 92, poz. 881, Nr 93, poz. 888 i Nr 96, poz. 959) – oświadczam, że przedmiotowy projekt został wykonany zgodnie z obowiązującymi normami i przepisami prawa budowlanego, oraz zasadami wiedzy technicznej.

Projektant:
mgr inż. G. Matusiakiewicz
Inżynieria budowlana
Nr uprawnień: 153/DOS/03
do projektowania i kierowania
robotami budowlanymi i inżynierskimi
w szczególności instalacji i sieci w zakresie
sekcji instalacji

asystent proj
mgr inż. Anna Stelmach

OPIS TECHNICZNY

1. INSTALACJA KANALIZACYJNA

Ścieki sanitarne będą odprowadzane do istniejącej w budynku kanalizacji sanitarnej.

Kanalizację sanitarną zaprojektowano z rur PCV kielichowych, łączonych na uszczelki gumowe, wargowe. Wpięcie do istniejącego rurociągu wykonać poprzez trójnik .

Z zamontowanych urządzeń ścieki będą odprowadzane poprzez zastosowanie podejść odpływowych o średnicach podanych na rysunkach, do istniejącej kanalizacji. Rurociągi układać ze spadkami minimum 3% . Odcinki rurociągów pod posadzka wykonać z rur kanalizacyjnych klasy „S”, układać na podsypce piaskowej i obsypać warstwą piasku grubości 10cm.

Przed przykryciem rurociągów należy wykonać próbę szczelności i drożności kanalizacji .

Przy przejściach przez przegrody budowlane należy zamontować rury osłonowe , a przestrzeń między rurami wypełnić materiałem plastycznym.

Ze względu na brak możliwości ustalenia zagłębienia istniejącej kanalizacji spadki i dokładne miejsce wpięcia należy ustalić w trakcie robót po okryciu kolektora kanalizacji sanitarnej.

Rzędna włączenia ustalić na etapie wykonawstwa

2. INSTALACJA WODOCIĄGOWA

Woda zimna do projektowanego urządzenia będzie doprowadzona z istniejącego przyłącza , z istniejącej instalacji wodociągowej . Woda ciepła będzie wytwarzana w istniejącym podgrzewaczu c.wu.

Instalację wodociągową należy wykonać z rur miedzianych łączonych przez lutowanie miękkie. Armaturę należy montować mosiężną lub z brązu. Przewody poziome instalacji oraz podejścia do przyborów prowadzić w brzdach ściennych i w posadzce z zastosowaniem otuliny z tektury falistej . Należy zachować spadki minimum 0,5% w kierunku odbiorników . Po zmontowaniu całej instalacji należy wykonać płukanie instalacji wodą o dużej prędkości przepływu przepuszczoną

przez filtr siatkowy, a następnie wykonać próbę szczelności zgodnie z obowiązującymi przepisami

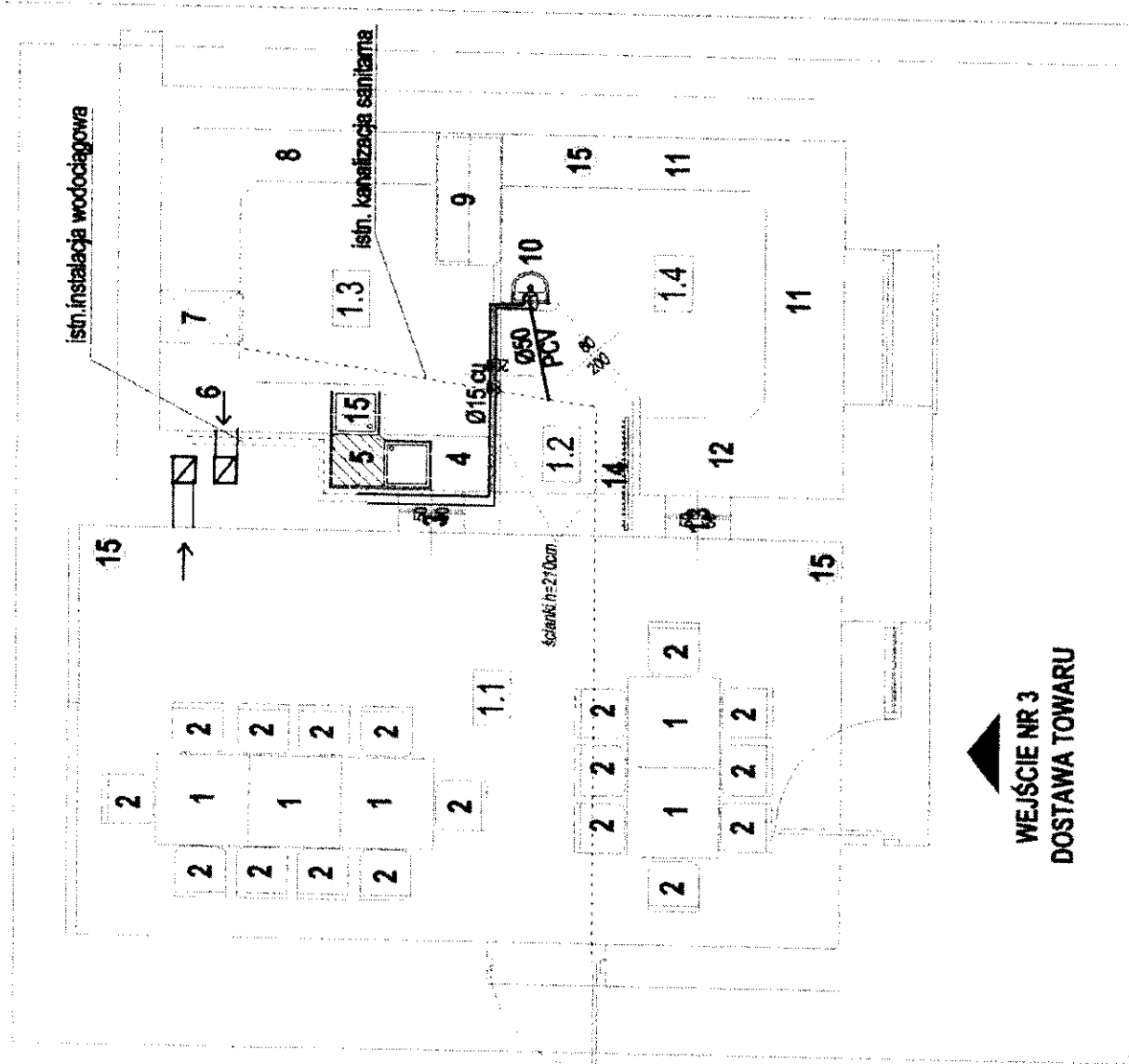
Dokładne miejsce wpięcia do istniejącej instalacji ustalić na etapie wykonawstwa .

UWAGI OGÓLNE

Wszystkie roboty należy wykonać zgodnie z „Technicznymi warunkami wykonania i odbioru robót budowlano – montażowych” cz. II „Instalacje sanitarne i przemysłowe” oraz zgodnie z Zarządzeniem Ministra Infrastruktury z 12 kwietnia 2002 roku – Dz. u. nr 75 z dnia 15 czerwca 2002 roku z późniejszymi zmianami .

Inż. inż. Gabriela Matysiak
Uprawnienia Budowlane Nr 130/2002/03
do Przejściowych i Kierowniczych
w Specjalności Instalacyjnej i Kierowniczej
w zakresie

POWIĘKSZENIE - SKALA 1:50



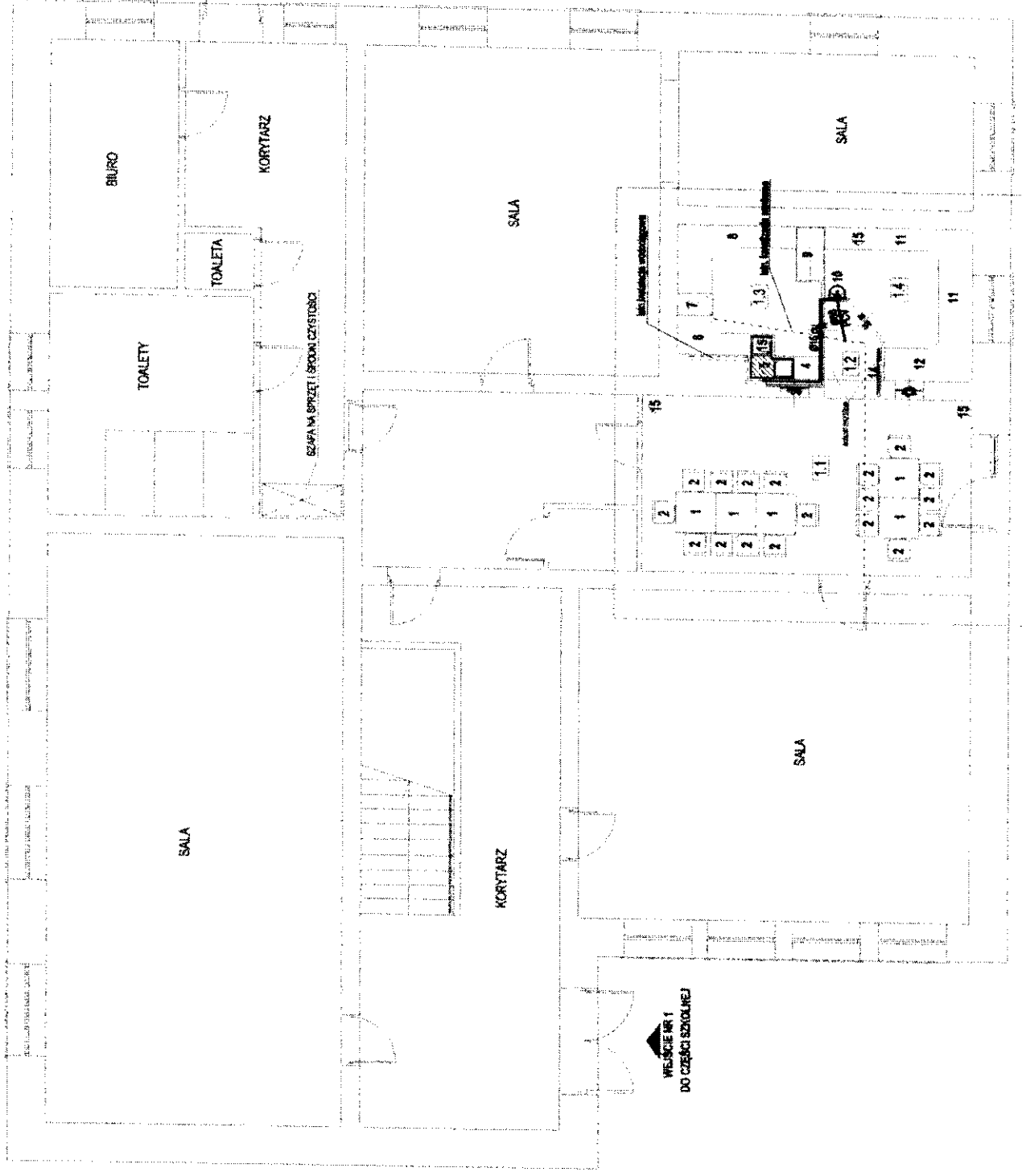
CZĘŚĆ OBJĘTA OPRACOWANIEM

mgr inż. Gubryński
 uprawnienia budowlane do projektowania
 robotami budowlanymi w specjalności
 w specjalności projektowania
 Szkoła podstawowa z ogólnokształcącym
 57-200 Ząbkowice Śl., Zwrócona 68

PRACOWNIA:	HPU "MIERNIK"	INWESTOR:	SZKOŁA PODSTAWOWA Z OGIĘTKOWANĄ PRZEDSZKOLNIA
DATA:	08-2008	DATA:	08-2008
WYKONAWCA:	MIRNIK	DATA:	08-2008
KIER. PRACOWNI:	Miriam Darłusz	DATA:	08-2008
KONSTRUKCJA:	Miriam Darłusz	DATA:	08-2008
SYSTEM:	Miernik Piotr	DATA:	08-2008
ARCHITEKTURA:	Miriam Darłusz	DATA:	08-2008
OPRACZ. SANITARNIA:	mgr inż. Gubryński	DATA:	08-2008
TYTUŁ OPRACOW.			
Dostosowanie pomieszczeń byłej kuchni na stołówkę			
57-200 Ząbkowice Śl., Zwrócona 68			
NAZWA RYSUNKU			
RZUT PARTERU - INSTALACJA WED 44A			
FORSAŁT:			
HPU w Budownictwie "MIERNIK"			
Darłusz Miernik			
67-200 Ząbkowice Śl., ul. W. Chybańskiego 6A			
tel. 074 24 45 485, 040 1 818 575			
mail: dak@miernik.pl			
PUBLIKACJA:			
A3			
1:100			
NR RYS.			
02			

WEJŚCIE NR 3
 DOSTAWA TOWARU

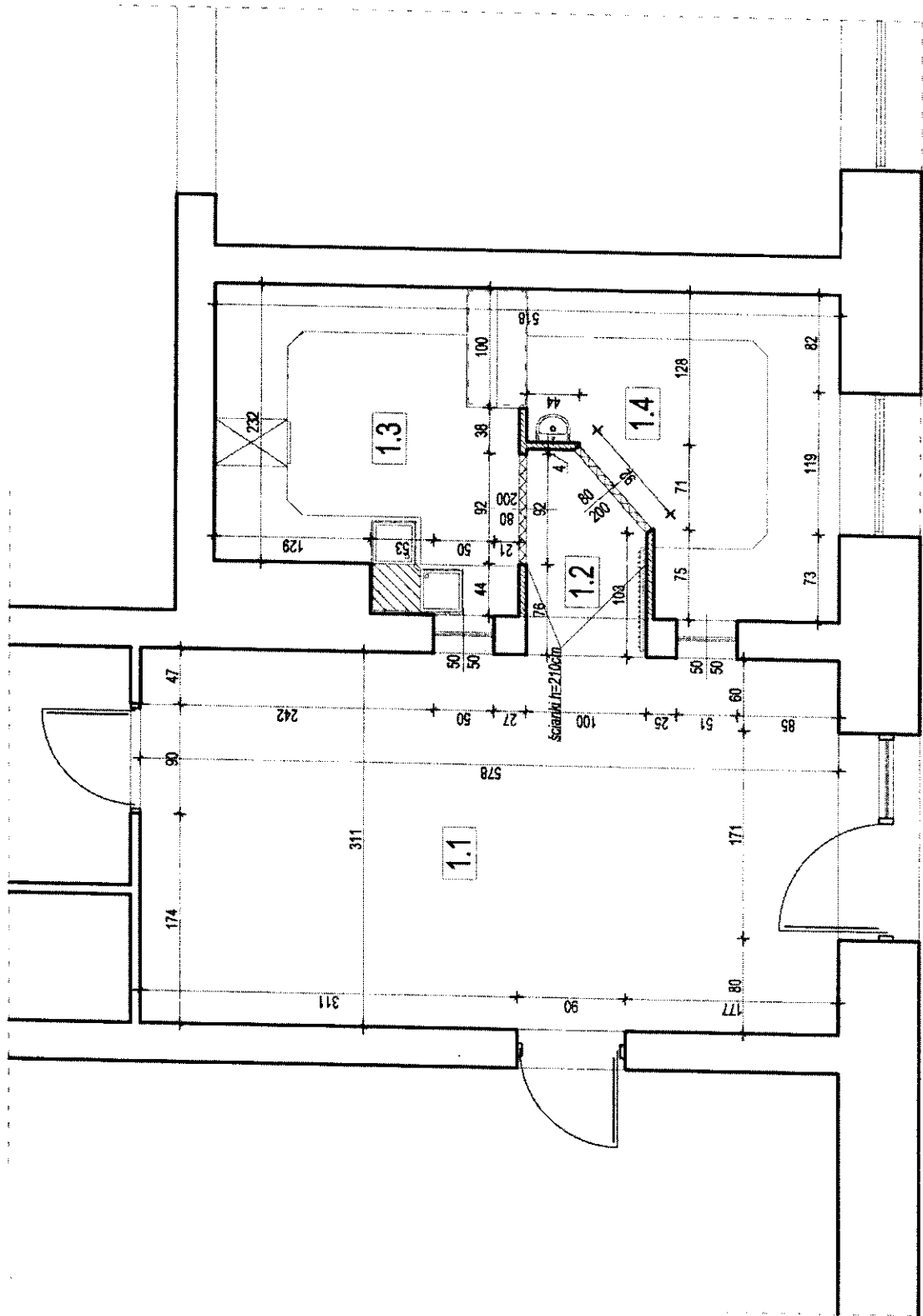
LEGENDA
 - ISTN. KANALIZACJA SANITARNA
 - SIĘKAWKA WODA ŻYWA / CIEPŁA
 - PROJEKTOWANA KANALIZACJA
 - PROJEKTOWANA INSTALACJA WODY CIEPŁEJ / ZIMNEJ



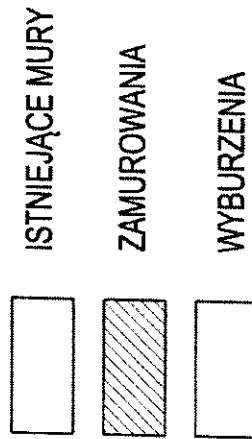
WEJŚCIE NR 3
 DOSTAWA TOWARU

CZĘŚĆ OBJĘTA OPRACOWANIEM

RZUT PRZYZIEMIA



NR	POM.	RODZAJ PODŁOGI	POW/m2
P1.1	sala konsumpcyjna	plytki	18,00
P1.2	komunikacja	plytki	1,51
P1.3	zmywalnia	plytki	6,36
P1.4	przygotowalnia	plytki	5,80
RAZEM			31.67
POWIERZCHNIA UŻYTKOWA			31.67



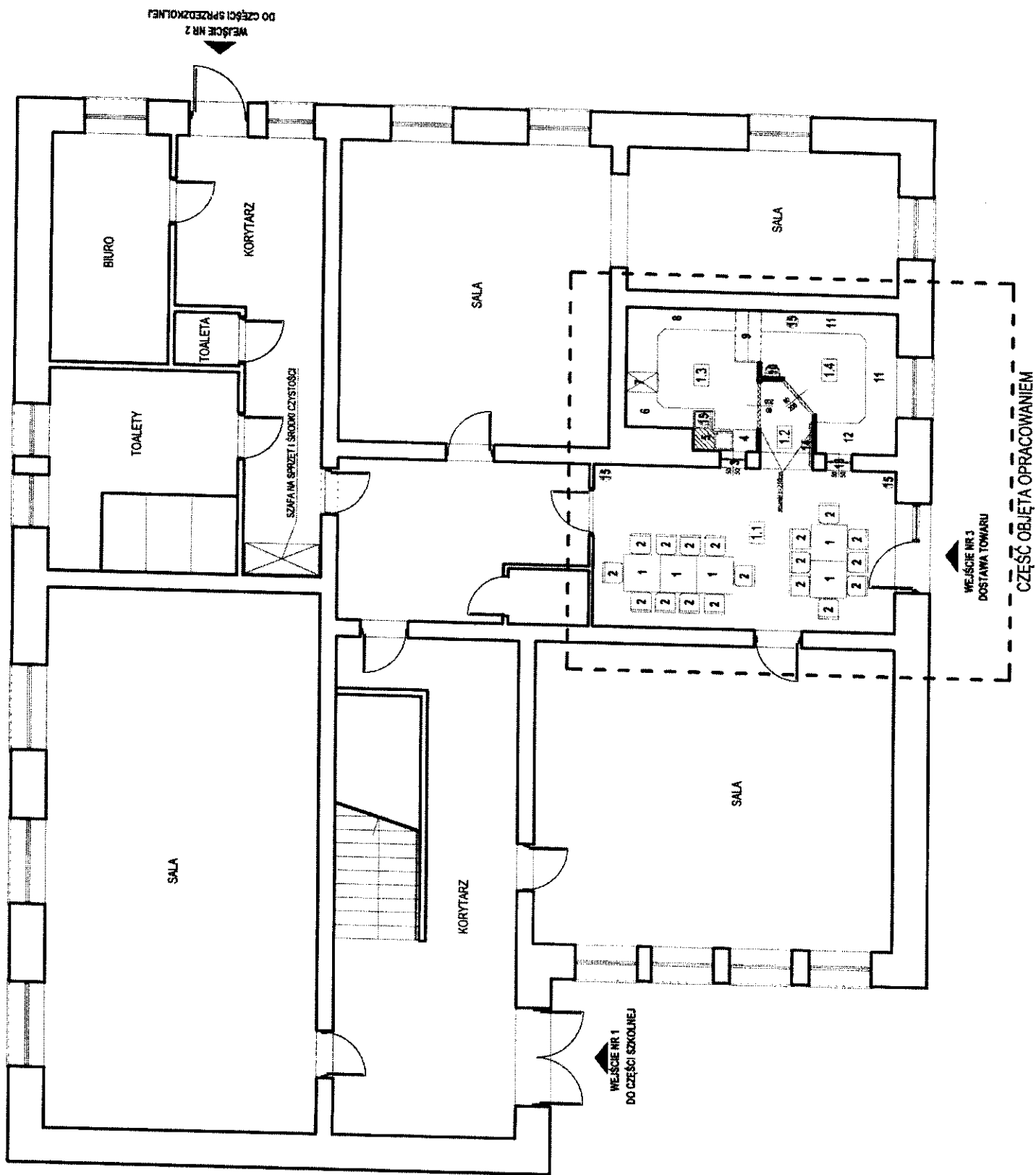
- PRZED PRZYSTĄPIENIEM DO PRAC NALEŻY WSZYSTKIE WYMIARY SPRAWDZIĆ NA BUDOWIE,
- W SYTUACJACH WĄTPLIWYCH NALEŻY POWIADOMIĆ JEDNOSTKĘ PROJEKTOWĄ,

PRACOWNIA: HPU "MIERNIK"	DATA: 08-2008R.	INWESTOR: Szkola podstawowa z oddziałem przedszkolnym 57-200 Ząbkowice Śl. Zwrócona 68	TITUL OPRACOW. Dostosowanie pomieszczeń bylej kuchni na stołówkę 57-200 Ząbkowice Śl., Zwrócona 68
WYKONAWCA: MIERNIK	NAMYSKO 08-2008R.	DATA: 08-2008R.	PODPIS: 08-2008R.
KIER. PRACOWNI: MIERNIK	Dariusz Dariusz	DATA: 08-2008R.	PODPIS: 08-2008R.
KONSTRUKCJA: MIERNIK	Dariusz Dariusz	DATA: 08-2008R.	PODPIS: 08-2008R.
SPRAWDZAJĄCY: MIERNIK	Piotr	DATA: 08-2008R.	PODPIS: 08-2008R.
ASYSTENT: MIERNIK	MIERNIK	DATA: 08-2008R.	PODPIS: 08-2008R.
ARCHITEKTURA: MIERNIK	MIERNIK	DATA: 08-2008R.	PODPIS: 08-2008R.
SPRAWDZAJĄCY: MIERNIK	MIERNIK	DATA: 08-2008R.	PODPIS: 08-2008R.
ASYSTENT: MIERNIK	MIERNIK	DATA: 08-2008R.	PODPIS: 08-2008R.
RZUT PRZYZIEMIA			
HPU w Budownictwie "MIERNIK" Dariusz Miernik			
57-200 Ząbkowice Śl. ul. B. Chrobrego 6A tel. 074-91-51-055, 0601 818 573 mail: dariuszm@miernik.pl			
FORMAT: A3	PODZIAŁKA: 1:50	ZASTĘPJE RYS. NR.	REWIZJA: NR RYS. 01



TECHNOLOGIA

1. ZE STOŁÓWKI KORZYSTAĆ BĘDZIE JEDNOCZEŚNIE DO 18 OSÓB,
2. STOŁÓWKA CZYNNA BĘDZIE WYŁĄCZNIE W CZASIE PRZERW,
3. SPORZYWANIE POSILKÓW ODBYWAĆ SIĘ BĘDZIE W POMIESZCZENIU NR 1.1.
4. NIE PRZEWIDUJE SIĘ SPORZĄDZANIA POSILKÓW NA MIEJSCU - OBSŁUGA STOŁÓWKI WYŁĄCZNIE POPRZECZ USŁUGI CATERINGOWE,
5. PRZEWIDUJE SIĘ KORZYSTANIE Z NACZYŃ WIELOKROTNEGO UŻYTKU (mycie i dezynfekcja naczyń w zmywalni),
6. DOSTAWA TOWARU (catering) POPRZECZ WEJŚCIE NR 3 - w czasie trwania lekcji,
7. ODPADY GOSPODARCZE PRZECHOWYWANE BĘDĄ W SZCZELNYCH POJEMNIKACH WYŁOŻONYCH WÓRKAMI (odbierane przez służby komunalne wg przyjętego na terenie gminy systemu),
8. ODPADY BIOLOGICZNE (resztki jedzenia) ROZDRABNIANE BĘDĄ W MŁYNKU ZAMONTOWANYM W ZLEWIE I ODPROWADZANE DO KANALIZACJI,
9. ŚRODKI CZYSTOŚCI ORAZ SPRZĘT DO MYCIA I DEZYNFEKCYI ZNAJDUJE SIĘ W SZAFIE ZLOKALIZOWANEJ W KORYTARZU

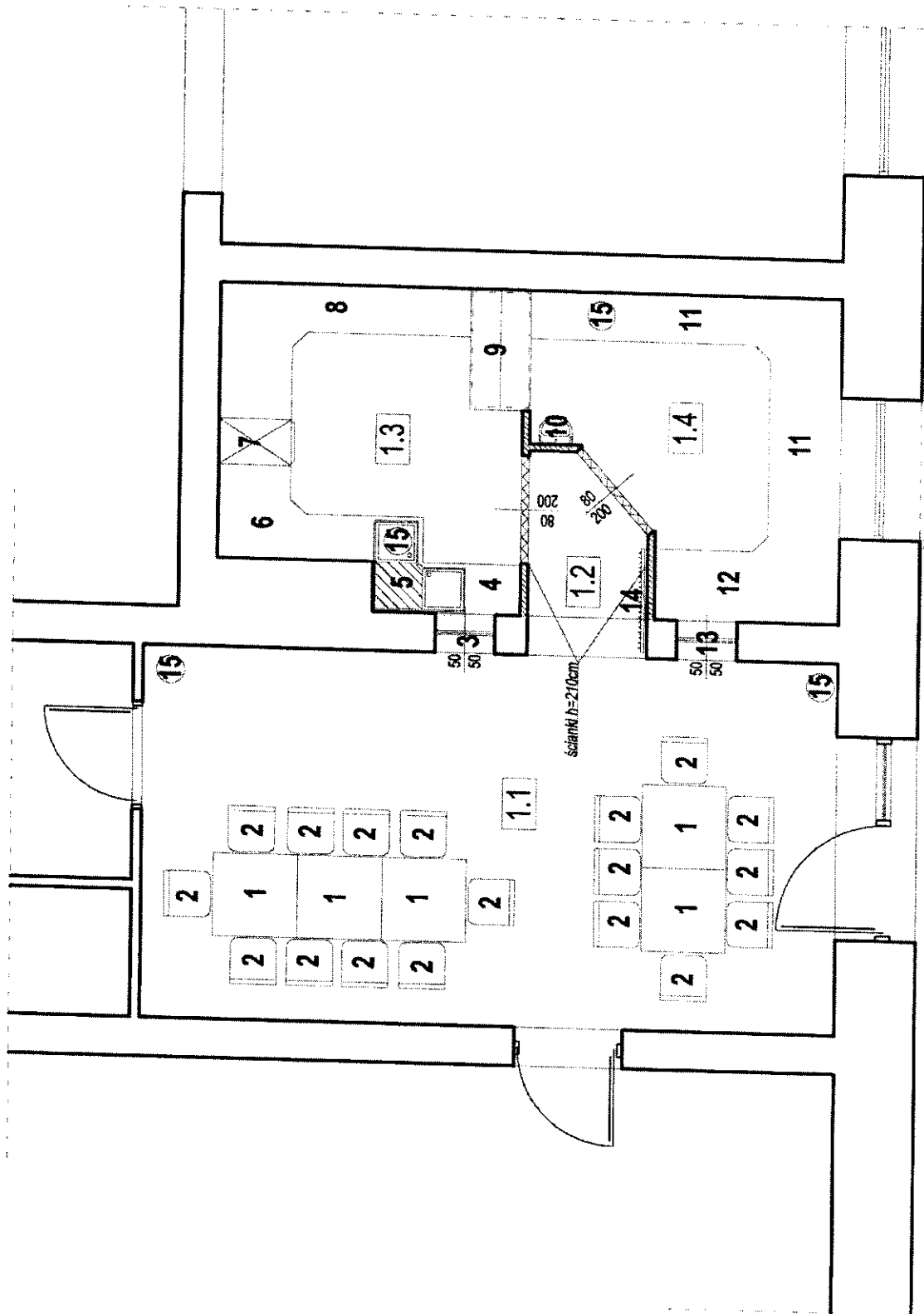


PRACOWNIA: HPU "MIERNIK"	DATA: 08-2008	INWESTOR: DATA: 08-2008	TYTUŁ OPRACOW. Szkola podstawowa z oddziałem przedszkolnym 57-200 Ząbkowice Śl., Zwrócona 68
WYKONAWCA: MIERNIK Dariusz	NAZWISKO: Miernik Dariusz	DATA: 08-2008	
KIER. PRACOWNE: Miernik Dariusz	NAZWISKO: Miernik Dariusz	DATA: 08-2008	
KONSTRUKCJA: Miernik Piotr	NAZWISKO: Miernik Piotr	DATA: 08-2008	
SPRAWDZAJĄCY: Miernik Dariusz	NAZWISKO: Miernik Dariusz	DATA: 08-2008	
ASISTENT: Miernik Dariusz	NAZWISKO: Miernik Dariusz	DATA: 08-2008	
ARCHITEKTURA: Miernik Dariusz	NAZWISKO: Miernik Dariusz	DATA: 08-2008	
SPRAWDZAJĄCY: Miernik Dariusz	NAZWISKO: Miernik Dariusz	DATA: 08-2008	
ASISTENT: Miernik Dariusz	NAZWISKO: Miernik Dariusz	DATA: 08-2008	
FORMAT: A3			PODZIAŁKA: 1:100
ZASTĘPCY RYS. NR:			
NALEŻY DO: NR RYS.:			02
TECHNOLOGIA			



HPU w Budownictwie "MIERNIK"
Dariusz Miernik
57-200 Ząbkowice Śl. ul. S. Chrobrego 6A
tel. 071-491-551-555, 9601 616 573
mail: daniuszmiernik@o2.pl

TECHNOLOGIA



← DOSTAWA TOWARU

SYMBOL	WYPOSAŻENIE	UWAGI
1	stolik	
2	krzesło	
3	okienko - zwrot naczyń	
4	blat do sortowania	
5	zlew dwukomorowy	1. woda bieżąca zimna i ciepła 2. zlew wyposażony w młynek do rozdrabniania odpadów.
6	blat pomocniczy	
7	zmywarka z wypaźaniem	
8	miejsce do odstawiania	
9	regal na naczynia (przelotowy)	
10	umywalka	1. woda bieżąca ciepła i zimna, 2. pojemnik na mydło w płynie, 3. ręczniki papierowe.
11	blat do przygotowywania z szafkami dolnymi na naczynia	
12	miejsce do odstawiania	
13	okienko - wydawanie potraw	
14	wieszak na odzież wierzchnią	
15	kosz na odpadki	

NR	POM.	RODZAJ PODŁOGI	POW/m2
P1.1	sala konsumpcyjna	plytki	18,00
P1.2	komunikacja	plytki	1,51
P1.3	zmywalnia	plytki	6,36
P1.4	przygotowalnia	plytki	5,80
RAZEM			31.67
POWIERZCHNIA UŻYTKOWA			31.67

ISTNIEJĄCE MURY

ZAMUROWANIA

WYBURZENIA

PRACOWNIA:	DATA:	INWESTOR:	Szkola podstawowa z oddziałem przedszkolnym 57-200 Ząbkowice Śl., Zwrócona 68	
WYKONAWCA:	NAZWISKO:	DATA:	TYTUŁ PRACOWNI:	
KIER. PRACOWNI:	Miernik Dariusz	08-2008	Dostosowanie pomieszczeń bylej kuchni na stołówkę 57-200 Ząbkowice Śl., Zwrócona 68	
KONSTRUKCJA:	Miernik Dariusz	08-2008	NAZWY RYSUNKU:	
SPRAWDZAJĄCY:	Miernik Piotr	08-2008	TECHNOLOGIA	
ASISTENT:	Miernik Michał	08-2008	FORMAT: A3	
ARCHITECTURA:	Miernik Michał	08-2008	PODZIAŁKA: 1:50	
SPRAWDZAJĄCY:			ZASTĘPCJE RYS. NR:	
ASISTENT:			NALEŻY DO: NR RYS. 03	
RENIZJA				



HPU w Budownictwie "MIERNIK"
Dariusz Miernik
57-200 Ząbkowice Śl., ul. B. Chrobrego 6A
tel. 074-81-81-855, 8601 818 573
mail: daniuszmiernik@o2.pl