

PROJEKT BUDOWLANY

WEWNĘTRZNYCH INSTALACJI SANITARNYCH

INWESTOR:

PARAFIA RZYMSKO-KATOLICKA P.W. ŚW. JADWIGI
UL. B. CHROBREGO 7 , 57-220 ZABKOWICE ŚLĄSKIE

OBIEKT:

ADAPTACJA POMIESZCZEŃ NA PUNKT POMOCY PARAFIALNEJ
ZABKOWICE ŚLĄSKIE , DZ. 2/15

TEMAT:

PROJEKT BUDOWLANY WEWNĘTRZNYCH INSTALACJI SANITARNYCH

OPRACOWAŁ:

MGR INŻ. A. RYCHLIŃSKA


mgr inż. Aneta Rychnińska
upr. budowlana do projektowania sieci
instalacji sanitarnych, gazowych
Nr ewidencyjny 346/00/DUW
57-300 KŁODZKO, ul. Okrzei 7
tel. 0 601 647 842

SPIS ZAWARTOŚCI OPRACOWANIA

1. STRONA TYTUŁOWA

2. SPIS ZAWARTOŚCI

3. OPIS TECHNICZNY

4. RYSUNKI:

- PLAN SYTUACYJNY
- RZUT PODDASZA - INST. SANITARNE 1:50 - RYS. NR 1

OPIS TECHNICZNY

1. DANE OGÓLNE

INWESTOR:

**PARAFIA RZYMSKO-KATOLICKA P.W. ŚW. JADWIGI
ZĄBKOWICE ŚL. , UL. B. CHROBREGO 7**

OBIEKT:

**ADAPTACJA POMIESZCZEŃ NA PUNKT POMOCY PARAFIALNEJ
ZĄBKOWICE ŚL. , DZ. 2/15**

2. PODSTAWA OPRACOWANIA

- umowa z Inwestorem
- wizja w terenie
- podkłady architektoniczne 1:50
- mapa sytuacyjno-wysokościowa 1:500
- odnośne normy i przepisy

3. ZAKRES OPRACOWANIA

Opracowanie obejmuje Projekt Techniczny wewnętrznych instalacji: wodociągowej zasilanej z istniejącego pionu wody , kanalizacji sanitarnej odprowadzającej ścieki do istniejącego pionu i wentylacji mechanicznej.

W budynku przewidziano ogrzewanie elektryczne lub przez przenośne ogrzewcze gazowe zasilane z butli gazowych. Istnieje również możliwość po uzyskaniu pozytywnej opinii kominiarskiej , zamontowanie wkładu kominkowego z rozprowadzeniem ciepłego powietrza systemem kanałów giętkich.

4. INSTALACJA WODOCIĄGOWA

Doprowadzenie wody do WC i pomieszczenia socjalnego przewidziano z istniejącego pionu wodociągowego.

Instalację wody zimnej wykonać z rur polipropylenowych typ PP3 .

Główne rozprowadzenie wody wykonać po ścianach poddasza , w brzdach owinięte otulinami z pianki poliuretanowej.

Pozostałe przewody prowadzić /tam gdzie to możliwe/ w brzdach ściennych i podłogowych owinięte otulinami z pianki poliuretanowej .

Montaż poziomów i pionów wodnych sugeruje się przeprowadzić przed lub równoległe z montowaniem pionów kanalizacyjnych. Pozwala to na uzyskanie minimalnej ilości obejść. Przewody wodociągowe prowadzić równoległe do płaszczyzny ścian.

W miejscach przejść przewodów przez ściany należy osadzić tuleje, które po montażu wypełnić materiałem plastycznym.

Przygotowanie cwu – przepływowe elektryczne podgrzewacze montowane bezpośrednio nad urządzeniami.

W pomieszczeniu WC zainstalować wodomierz skrzydełkowy dn 15. Wodomierz odciąć zaworami kulowymi dn20.

UWAGA!

WYKONANIE INSTALACJI Z RUR PP ZLECIĆ FIRMIE W TYM ZAKRESIE DOŚWIADCZONEJ.

5. KANALIZACJA SANITARNA

Odprowadzenie ścieków przewidziano do istniejącego pionu , znajdującego się w obrębie projektowanego WC.

Główny poziomy wewnętrznej kanalizacji sanitarnej wykonać z rur PCV $\phi 110$, zachowując minimalne spadki 1,5 %.

Wszystkie piony i połączenia z przyborami wykonać z rur i kształtek PCV.

Odpowietrzenie instalacji kanalizacyjnej przewidziano za pomocą :

- rury wywiewnej $\phi 160$ wyprowadzonej nad dach – pion K.

W miejscach przejść przewodów przez ściany fundam. stosować rury ochronne, które po montażu wypełnić materiałem plastycznym.

6. WENTYLACJA MECHANICZNA

6.1. ORGANIZACJA WYMIANY POWIETRZA

- WC

W pomieszczeniu WC zaprojektowano wentylację wywiewną i nawiewną. Nawiew grawitacyjny poprzez standardową kratkę montowaną w dolnej części drzwi do WC.

Wywiew mechaniczny poprzez wentylator odśrodkowy, który zapewni min. 1,5 h-1 wymiany powietrza.

6.2. ZASTOSOWANE URZĄDZENIA

Dobrano wentylatory odśrodkowe CURZON 2000 firmy SILAVENT typ CUR 7001B o mocy 50W, 1*220V i maksymalnej wydajności 80 m³/h.

Wentylator montować pod stropem na wlocie do kanałów wentylacji naturalnej. Wentylator przeznaczony do przewietrzania pomieszczenia – uruchamiane w razie potrzeby przez użytkownika toalety oddzielnym wyłącznikiem, umieszczonym przy wyłączniku oświetlenia.

6.3. REGULACJA

Sterownie pracą wentylatora odbywać się będzie włącznikami ręcznymi, który należy zamontować przy drzwiach wejściowych, obok włącznika oświetlenia.

6.4. UWAGI KOŃCOWE

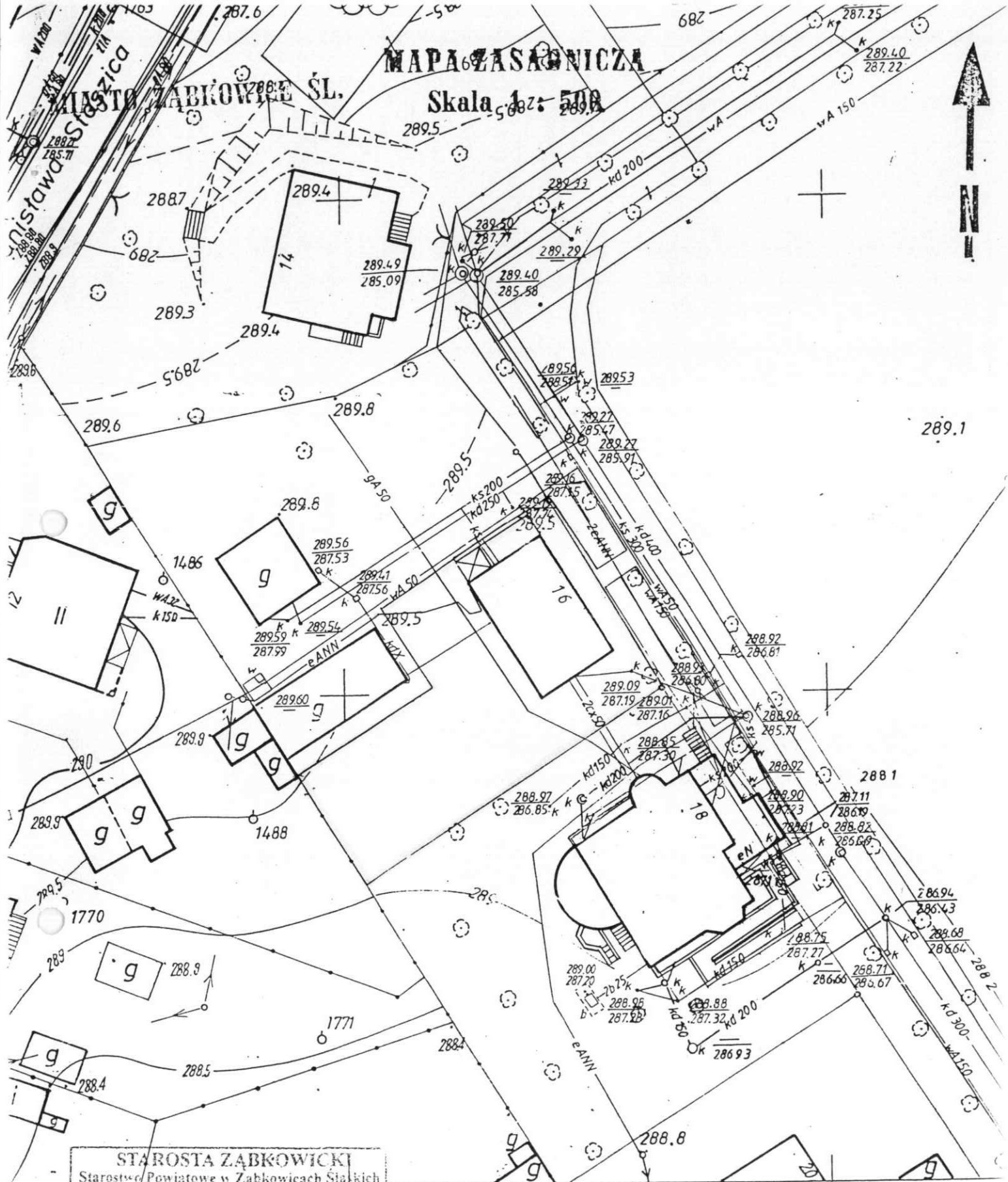
- KONSERWACJA

Smarowanie łożysk wentylatorów prowadzić należy w oparciu o fabryczną instrukcję obsługi. Smary należy zmieniać stosownie do okresu letniego i zimowego.

Raz na kwartał należy sprawdzić szczelność dostępnych połączeń kołnierzowych, dokręcić wszystkie śruby na połączeniach oraz usunąć pozostałe usterki.

Raz na rok, dwa należy dokonać zabezpieczających malowań antykorozyjnych.


mgr inż. Aneta Ruchlińska
upr. budowlane do projektowania sieci
instalacji sanitarnych, gazowych
Nr ewidencyjny 348/00/DUW
67-300 KŁODZKO, ul. Okrzei 7
tel. 0 601 647 842



MAPA ZASADNICZA
Skala 1:500

STAROSTA ZABKOWICKI
Starostwo Powiatowe w Zabkowicach Śląskich
**OSRODEK DOKUMENTACJI
GEODEZYJNEJ I KARTOGRAFICZNEJ**

Poświadczam zgodność niniejszej mapy z oryginałem przyjętym do państwowego zasobu geodezyjnego i kartograficznego
w dniu 21.06.00 i zaawidencjonowanym pod nr 886/00

Niniejsza mapa nie może służyć do celów projektowych
Z up. STAROSTY
Maria [Signature]
Lubi 21.06.2000
(Imię i nazwisko, podpis, stanowisko, data)
Geodezyjnej i Kartograficznej

Mapa zasadnicza 1:500

Układ państwowy
Pomiar wykonano metoda biegunowa
Mapa siatka kwadratów koordynatogram osnowa i sytuacja ręcznie
Okręgowe Przedsiębiorstwo Geodezyjno Kartograficzne we Wrocławiu

gskie
OWICE CI