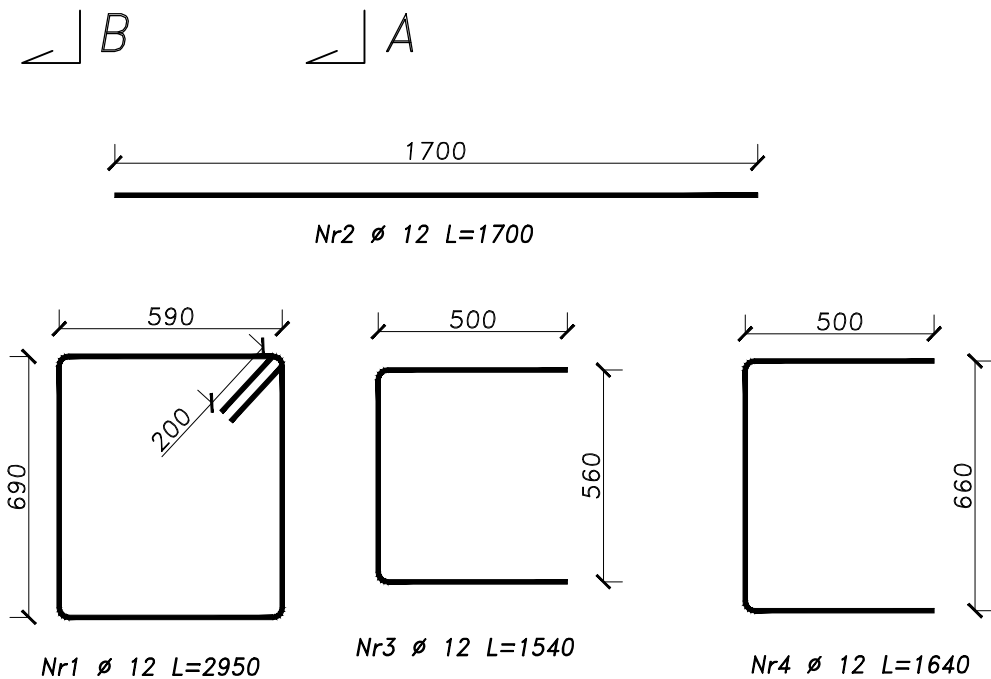
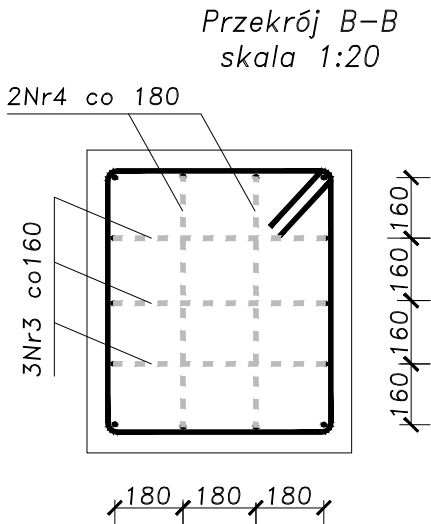
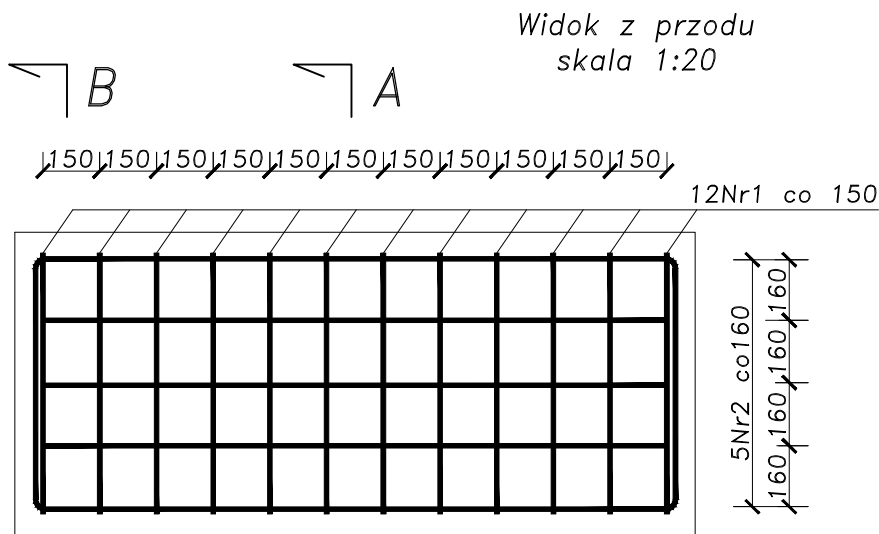
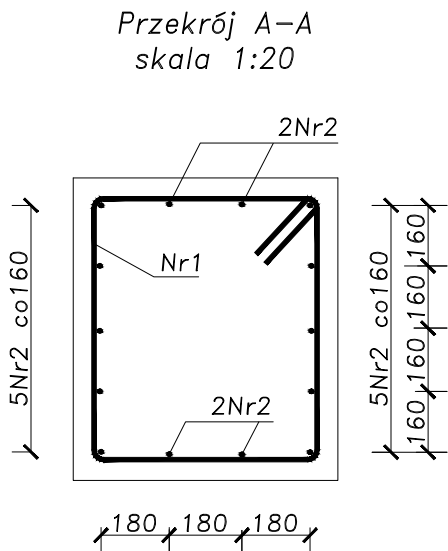


Zestawienie stali oraz betonu dla fundamentu Nr 1

Nr pręta	Ø [mm]	Ilość sztuk	Długość [mm]	Stal	Beton
				Ø12 [m]	C20/25 [m³]
1	12	12	2950	35.40	1,0 m³
2	12	14	1700	23.80	
3	12	6	1540	9.24	
4	12	4	1640	6.56	
długość łączna wg Ø [m]				75.00	
ciężar jednostkowy wg Ø [kg/m]				0.89	
masa łączna wg Ø [kg]				66.75	
RAZEM				67 kg	



UWAGA:
Otulina 5 cm.

FOR PROJEKT Ul. Różyckiego 1c 51-608 WROCŁAW				INWESTOR GMINA ZĄBKOWICE ŚLĄSKIE UL. 1 MAJA 15 57-200 ZĄBKOWICE ŚLĄSKIE	
Remont drogi wojewódzkiej nr 385 w obrębie miasta Ząbkowice Śląskie i Budowanie miejsc parkingowych przy drodze wojewódzkiej nr 385					Stadium: P.B
Droga wojewódzka nr 385 w Ząbkowicach Śl. - odcinek 3					Branża: Konstrukcyjna
Schody skarpowe - gabaryty i zbrojenie fundamentu nr 1					Kod archiwalny 176
Nazwa rys.: Funkcja Imię i nazwisko Specjalność i nr uprawnień konstr. bud. bez ograniczeń 5207/99/u Podpis					Data: Czerwiec 2014
Projektant dr inż. Maciej Wdowiak					Skala: 1:50, 1:20
					Nr rys.: 5.2