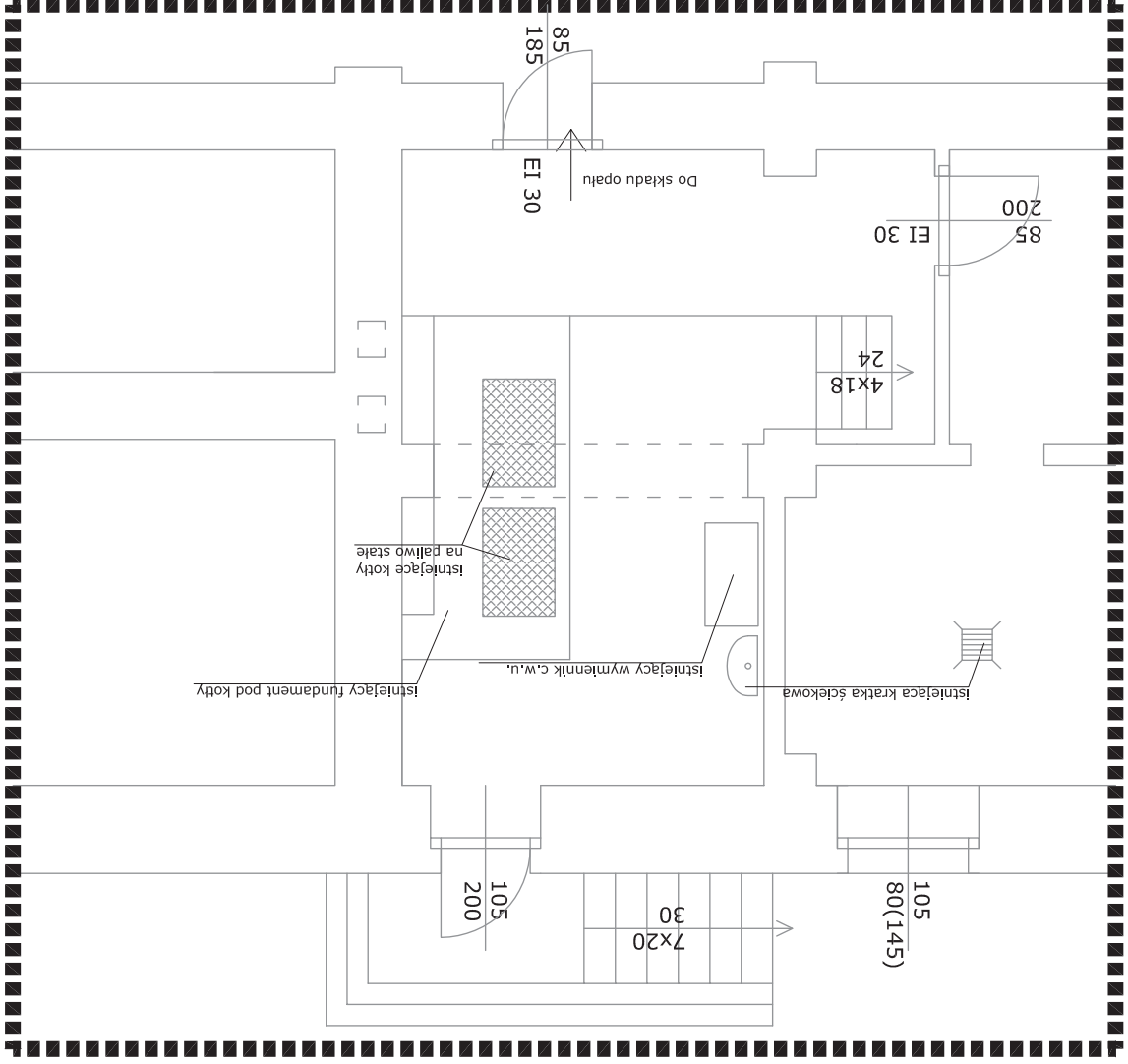


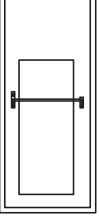

STAN ISTNIEJĄCY

Zakres opracowania



INWESTOR:	Gmina Ząbkowice Śląskie, ul.1 Maja 15		
BRANZA	SANITARNA		
TEMAT	Dokumentacja projektowa wymiary kotłów na kotły ekologiczne w Gimnazjum Publicznym nr 2		
ADRES	Ząbkowice Śląskie, Pl.M.Skłodowskiej-Curie 1		
WRZESIEŃ	2011r.	OPRACOWAŁ	inż. Tomasz Wojna
SKALA	1:50	PROJEKTOWAŁ	mgr. inż. Marusz Wójcik
NR RYSUNKU	A-1	SPRAWDZIŁ	mgr. inż. Aneta Lewandowska
RZUT ISTNIEJĄCEGO POMIESZCZENIA KOTŁOWNI		upr. nr Maz/IS/0235/10	

- UWAGI:
- Wykonawca przed przystąpieniem do robót zobowiązany jest do zapoznania się ze wszystkimi dokum. branżowymi i budowlanymi;
 - Roboty budowlano-instalacyjne muszą być prowadzone równoległe.
 - Wymiary należy sprawdzić w naturze.
 - Wszelkie elementy konstrukcji wykonane zgodnie z projektem konstrukcji.
 - W sprawach nie określonych dokumentacją obowiązującą:
 - Prawo budowlane,
 - warunki techniczne jakim powinny odpowiadać budynki i ich usytuowanie,
 - warunki techniczne wykonania i odbioru robót budowlano-montażowych (MBIITB),
 - normy Polskiego Komitetu Normalizacyjnego,
 - instrukcje, wytyczne, świadectwa dopuszczenia i atesty ITB,
 - instrukcje, wytyczne i warunki techniczne producentów i dostawców mat. bud., inst.,
 - przepisy techniczne instrukcji kontrolujących jakość materiałów i wykonywania robót.
 - Projekt chroniony prawem autorskim.

SYMBOL	WYMIARY (cm)	OTWÓR W MURZE (cm)	WIDOK	LEWE (szt.)	PRAWE (szt.)	UCHYLNIE (szt.)	OGÓLNE (szt.)	UWAGI
D1	90/200	101/205		1	0	0	1	Drzwi wejściowe do kotłowni, p.poż odp. EI 60 min, deklamkowe przeszklenie min 50%
O1	90/90	95/95		0	0	1	1	Okno uchylne od dołu w kotłowni, p.poż. odp. EI 60 min
								Do sprawdzenia, czy istniejące okno posiada taki ażeł. Jeżeli tak to pozostaje bez zmian

OKUCIA, SZYLDY, KLAMKI MAT CZARNY

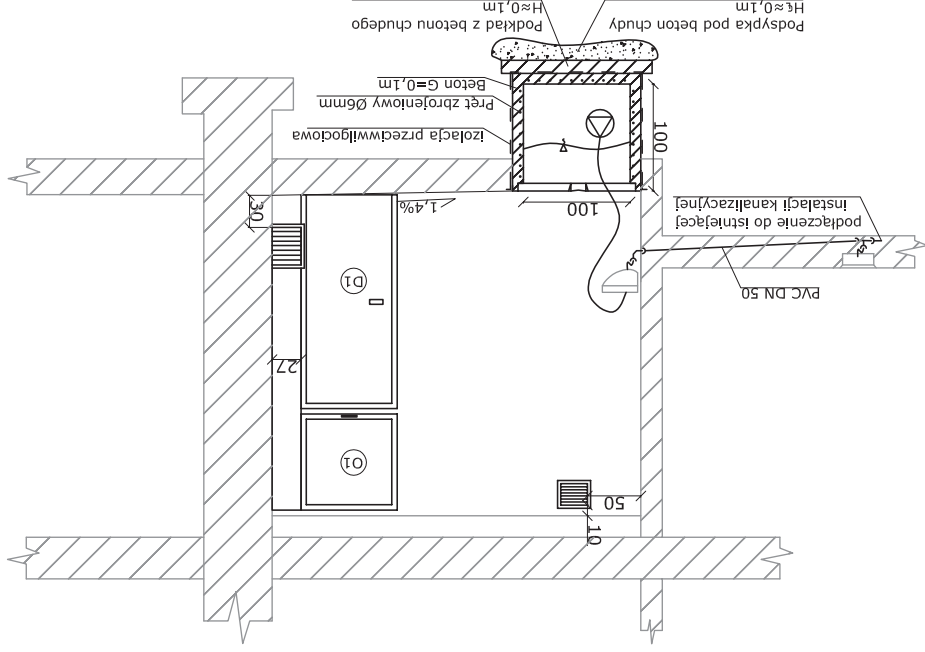
- UWAGI:
- Wykonawca przed przystąpieniem do robót zobowiązany jest do zapoznania się ze wszystkimi dokum. branżowymi i budowlanymi.
 - Roboty budowlano-instalacyjne muszą być prowadzone równoległe.
 - Wymiary należy sprawdzić w naturze.
 - Wszelkie elementy konstrukcji wykonać zgodnie z projektem konstrukcji.
 - W sprawach nie określonych dokumentacją obowiązującą:
 - Prawo budowlane,
 - Warunki techniczne jakim powinny odpowiadać budynki i ich usytuowanie,
 - Warunki techniczne wykonania i odbioru robót budowlano-montażowych (MBiITB),
 - normy Polskiego Komitetu Normalizacyjnego,
 - instrukcje, wytyczne, świadectwa dopuszczenia i atesty ITB,
 - instrukcje, wytyczne i warunki techniczne producentów i dostawców mat. bud., inst.,
 - przepisy techniczne instrukcji kontrolujących jakość materiałów i wykonywania robót.
 - Projekt chroniony prawem autorskim.

INWESTOR:	Gmina Ząbkowice Śląskie, ul.1Maja 15 57-200 Ząbkowice Śląskie
TEMAT	Dokumentacja projektowa wymiary kotłowni na kotły ekologiczne w Gimnazjum Publicznym nr 2
ADRES	Ząbkowice Śląskie, Pl.M.Skłodowskiej-Curie 1
OPRACOWAŁ	inz. Tomasz Wojna
PROJEKTOWAŁ	mgr. inz. Marusz Węgiel upr. nr Maz/0056/PWOS/03
SPRAWDZIŁ	mgr. inz. Aneta Lewandowska upr. nr Maz/IS/0235/10
TRZEŚĆ RYSUNKU	STOLARKA DRZWIOWA I OKIENNA
NR RYSUNKU	A-4

MBProjekt

STAN PROJEKTOWY

Przekrój A-A



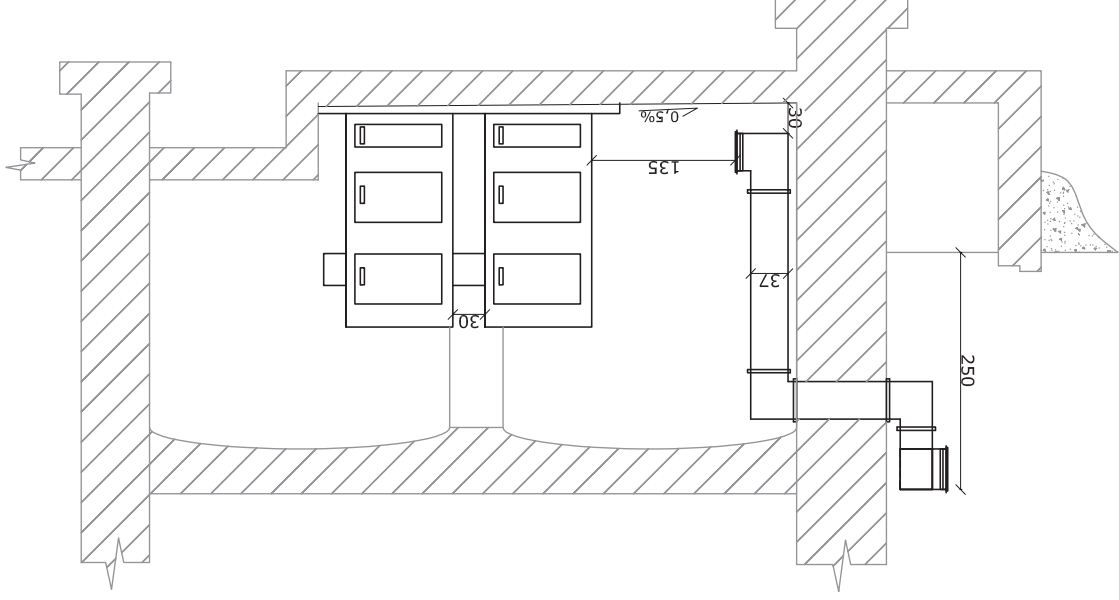
- UWAGI:
1. Wykonawca przed przystąpieniem do robót zobowiązany jest do zapoznania się ze wszystkimi dokum. branżowymi i budowlanymi.
 2. Roboty budowlano-instalacyjne muszą być prowadzone równoległe.
 3. Wymiary należy sprawdzić w naturze.
 4. Wszelkie elementy konstrukcji wykonać zgodnie z projektem konstrukcyj.
 5. W sprawach nie określonych dokumentacją obowiązującą:
 - Prace budowlane,
 - warunki techniczne jakim powinny odpowiadać budynki i ich usytuowanie,
 - warunki techniczne wykonania i odbioru robót budowlano-montażowych (MBiI1TB),
 - normy Polskiego Komitetu Normalizacyjnego,
 - instrukcje, wytyczne, świadectwa dopuszczenia i atesty ITB,
 - instrukcje, wytyczne i warunki techniczne producentów i dostawców mat. bud., inst.,
 - przepisy techniczne instrukcji kontrolujących jakość materiałów i wykonywania robót.
 6. Projekt chroniony prawem autorskim.



BRANŻA	INWESTOR:	Gmina Ząbkowice Śląskie, ul.1.Maja 15	57-200 Ząbkowice Śląskie	SANTARNA
WRZESIEŃ	ADRES	Ząbkowice Śląskie, Pl.M.Skłodowskiej-Curie 1		
2011r.	OPRACOWAŁ	inz. Tomasz Wojna		
SKALA	PROJEKTOWAŁ	mgr. inz. Marusz Węgiel	upr. nr Maz/0056/PWOS/03	
1:50	SPRAWDZIŁ	mgr. inz. Aneta Lewandowska	upr. nr Maz/IS/0235/10	
NR RYSUNKU	TRZEŚĆ RYSUNKU	PRZEKRÓJ A-A POMIESZCZENIA KOTŁOWNI		
A-5				

STAN PROJEKTOWY

Przekrój B-B

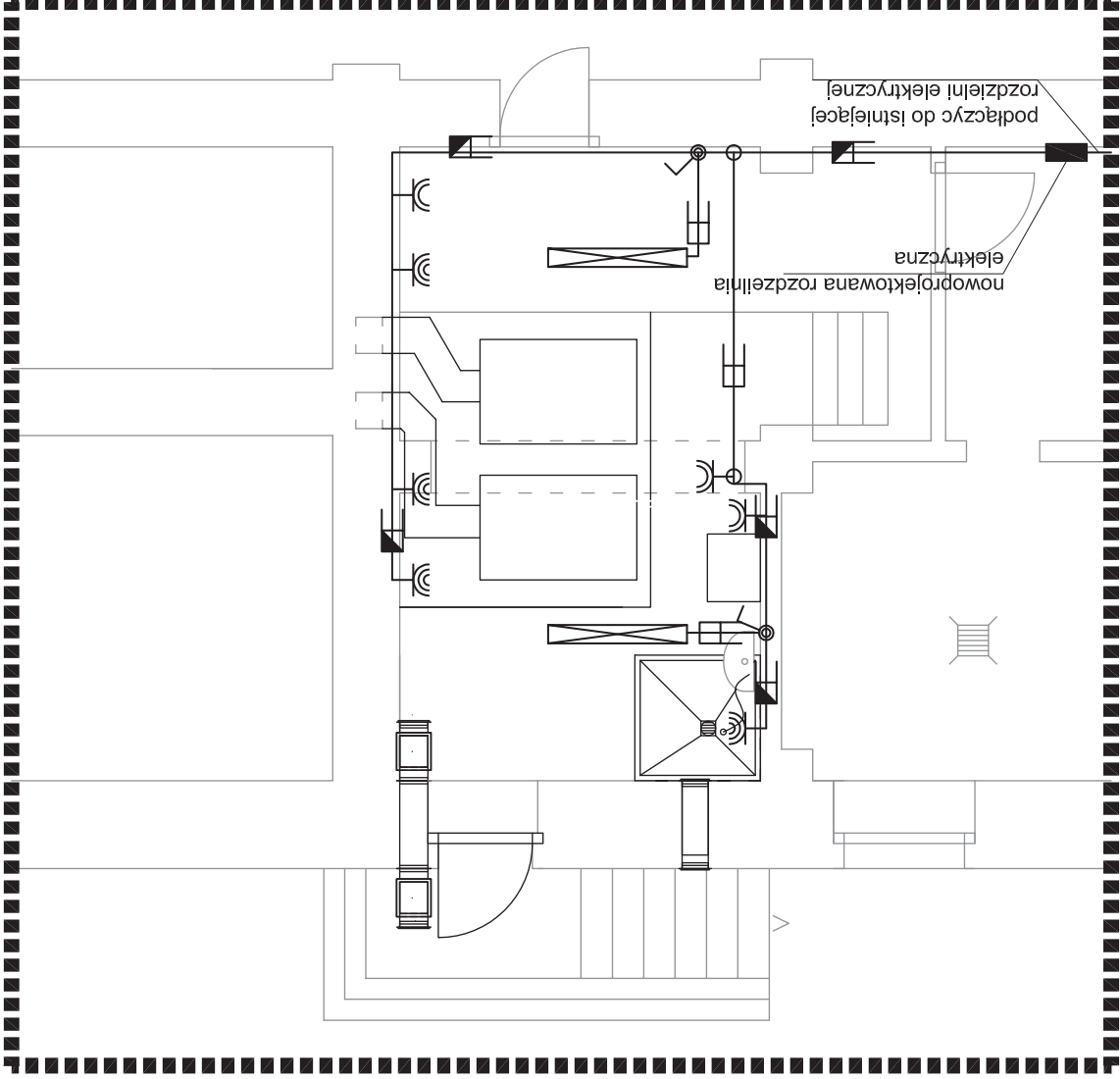


- UWAGI:
1. Wykonawca przed przystąpieniem do robót zobowiązany jest do zapoznania się ze wszystkimi dokum. branżowymi i budowlanymi;
 2. Roboty budowlano-instalacyjne muszą być prowadzone równolegle.
 3. Wymiary należy sprawdzić w naturze.
 4. Wszelkie elementy konstrukcji wykonane zgodnie z projektem konstrukcji.
 5. W sprawach nie określonych dokumentacją obowiązującą:
 6. Prace budowlane,
 7. warunki techniczne jakimi powinien odpowiadać budynek i ich użytkowanie,
 8. warunki techniczne wykonania i odbioru robót budowlano-montażowych (MBITB),
 9. normy Polskiego Komitetu Normalizacyjnego,
 10. instrukcje, wytyczne, świadectwa dopuszczenia i atesty ITB,
 11. instrukcje, wytyczne i warunki techniczne producentów i dostawców mat. bud., inst.,
 12. przepisy techniczne instrukcji kontrolujących jakość materiałów i wykonywania robót.
6. Projekt chroniony prawem autorskim.





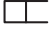

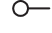

INWESTOR:	Gmina Ząbkowice Śląskie, ul.1 Maja 15		
BRANZA	SANITARNA		
WRZESIEŃ	2011r.	ADRES	Ząbkowice Śląskie, Pl.M.Skłodowskiej-Curie 1
OPRACOWAŁ	inż. Tomasz Wojna	PROJEKTOWAŁ	mgr. inż. Marusz Wójcik
SPRAWDZIŁ	mgr. inż. Aneta Lewandowska upr. nr Maz/IS/0235/10	SKALA	1:50
NR RYSUNKU	A-6		
PRZEKRÓJ B-B POMIESZCZENIA KOTŁOWNI			

STAN PROJEKTOWY

Zakres opracowania



LEGENDA:

-  Projektowana lampa oświetleniowa przeciwwybuchowa
-  Projektowany łącznik światła 2-polowy
-  Projektowane gniazdo szczelne, pojedyncze, natynkowe IP60
-  Projektowany przewód elektryczny
-  Projektowana listwa kablowa prowadzona na stropie
-  Projektowana listwa kablowa prowadzona na ścianie pod stropem
-  Projektowana puszka ścienna
-  Projektowane gniazdo szczelne, podwójne, natynkowe IP60

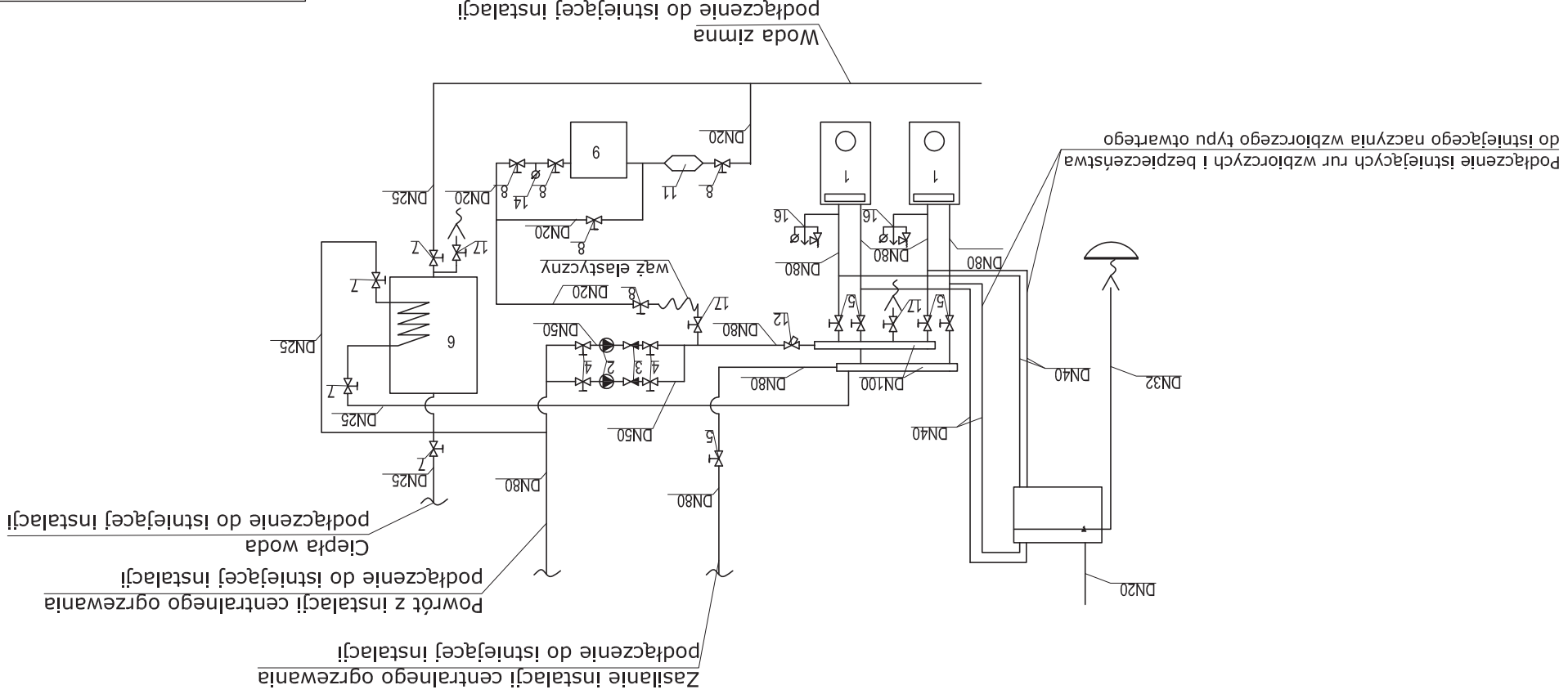


BRANZA	57-200 Ząbkowice Śląskie			INWESTOR:	Gmina Ząbkowice Śląskie, ul. Maja 15
SANTARNA	Dokumentacja projektowa wymiary kotłów na kotły ekologiczne w Gimnazjum Publicznym nr 2			TEMAT	
WRZESIEŃ	Ząbkowice Śląskie, Pl.M. Skłodowskiej-Curie 1			ADRES	
OPRACOWAŁ	inz. Tomasz Wojna	PROJEKTOWAŁ	mgr. inż. Marusz Wójcik	SPRAWDZIŁ	mgr. inż. Aneta Lewandowska
SKALA	1:50	NR RYSUNKU	E-1	SCHEMAT INSTALACJI ELEKTRYCZNEJ W POMIESZCZENIU KOTLOWNI	
2011r.					

- UWAGI:
- Wykonawca przed przystąpieniem do robót zobowiązany jest do zapoznania się ze wszystkimi dokum. branżowymi i budowlanymi;
 - Roboty budowlano-instalacyjne muszą być prowadzone równoległe;
 - Wymiary należy sprawdzić w naturze;
 - Wszelkie elementy konstrukcji wykonać zgodnie z projektem konstrukcyj.
 - W sprawach nie określonych dokumentacją obowiązującą;
 - Prawo budowlane,
 - Warunki techniczne jakim powinny odpowiadać budynki i ich usytuowanie,
 - Warunki techniczne wykonania i odbioru robót budowlano-montażowych (MBITB),
 - normy Polskiego Komitetu Normalizacyjnego,
 - instrukcje, wytyczne, świadectwa dopuszczenia i atesty ITB,
 - instrukcje, wytyczne i warunki techniczne producentów i dostawców mat. bud., inst.,
 - przepisy techniczne instrukcji kontrolujących jakość materiałów i wykonywania robót.
 - Projekt chroniony prawem autorskim.

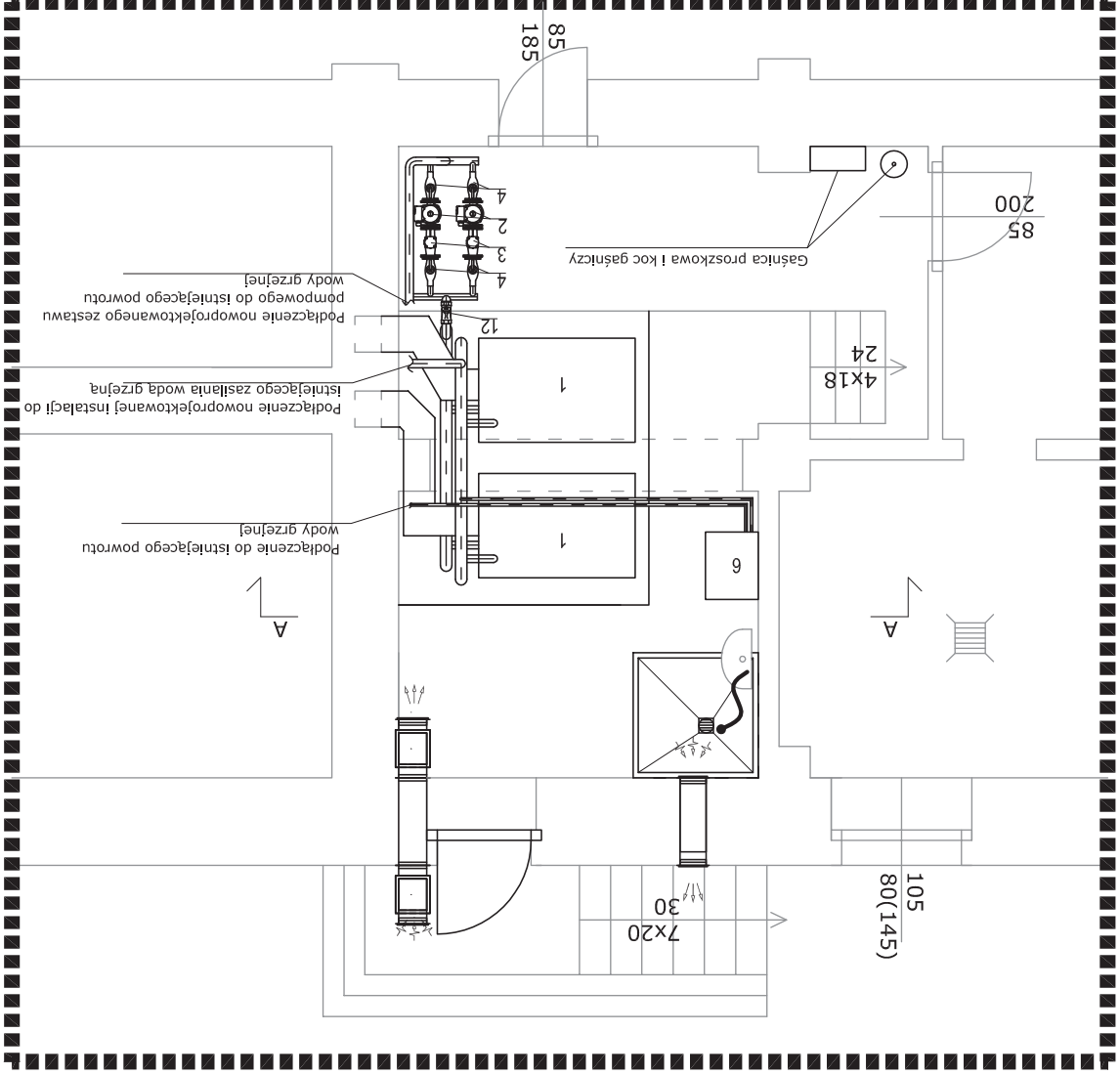
BRANZA	57-200 Ząbkowice Śląskie, ul.1 Maja 15		INWESTOR:	Gmina Ząbkowice Śląskie, ul.1 Maja 15
SANITARNIA	Dokumentacja projektowa wymiary kotłów na kotły ekologiczne w Gimnazjum Publicznym nr 2		TEMAT	
WRZESIEŃ	Ząbkowice Śląskie, Pl.M.Skłodowskiej-Curie 1		ADRES	
2011r.	inż. Tomasz Wojna		OPRACOWAŁ	
SKALA	1:100	mgr. inż. Marusz Wójcik	PROJEKTOWAŁ	
		mgr. inż. Aneta Lewandowska	SPRAWDZIŁ	
NR RYSUNKU	H-1	SCHEMAT HYDRAULICZNY KOTLOWNI		TRZĘŚĆ RYSUNKU

1. Wykonawca przed przystąpieniem do robót zobowiązany jest do zapoznania się ze wszystkimi dokum. branżowymi i budowlanymi;
 2. Roboty budowlano-instalacyjne muszą być prowadzone równoległe.
 3. Wymiar należy sprawdzić w naturze.
 4. Wszelkie elementy konstrukcji wykonane zgodnie z projektem konstrukcji.
 5. W sprawach nie określonych dokumentacją obowiązującą:
 - Prawo budowlane,
 - warunki techniczne jakim powinny odpowiadać budynki i ich usytuowanie, warunki techniczne wykonania i odbioru robót budowlano-montażowych (MBITB), normy Polskiego Komitetu Normalizacyjnego,
 - instrukcje, wytyczne, świadectwa dopuszczenia i atesty ITB,
 - instrukcje, wytyczne i warunki techniczne producentów i dostawców mat. bud., inst., - przepisy techniczne instrukcji kontrolujących jakość materiałów i wykonywania robót.
 6. Projekt chroniony prawem autorskim.



STAN PROJEKTOWY

Zakres opracowania



- UWAGI:
1. Wykonawca przed przystąpieniem do robót zobowiązany jest do zapoznania się ze wszystkimi dokum. branżowymi i budowlanymi;
 2. Roboty budowlano-instalacyjne muszą być prowadzone równolegle.
 3. Wymiary należy sprawdzić w naturze.
 4. Wszelkie elementy konstrukcji wykonane zgodnie z projektem konstrukcyj.
 5. W sprawach nie określonych dokumentacją obowiązującą.
 6. Projekt chroniony prawem autorskim.

INWESTOR:		Gmina Ząbkowice Śląskie, ul.1 Maja 15	
TEMAT:		Dokumentacja projektowa wymiary kotłów na kotły ekologiczne	
ADRES:		Ząbkowice Śląskie, Pl.M.Skłodowskiej-Curie 1	
WRZESIEŃ	2011r.	OPRACOWAŁ:	inż. Tomasz Wojna
SKALA	1:50	PROJEKTOWAŁ:	mgr. inż. Marusz Wójcik
NR RYSUNKU		RZUT PROJEKTOWANEJ INSTALACJI W KOTLOWNI	
K-1			



BRANZA	INWESTOR:	Gmina Ząbkowice Śląskie, ul.1 Maja 15	
	TEMAT	Dokumentacja projektowa wymiany kotłów na kotły ekologiczne w Gimnazjum Publicznym nr 2	
SANITARNA	ADRES	Ząbkowice Śląskie, Pl.M.Skłodowskiej-Curie 1	
WRZESIEN	2011r.	OPRACOWAŁ	inż. Tomasz Wojna
SKALA	1:50	PROJEKTOWAŁ	mgr. inż. Marusz Wójcik
NR RYSUNKU	K-2	SPRAWDZIŁ	mgr. inż. Aneta Lewandowska upr. nr Maz/IS/0235/10
		PRZEKRÓJ A-A-PROJEKTOWANEJ INSTALACJI W KOTŁOWNI	

UWAGI:

1. Wykonawca przed przystąpieniem do robót zobowiązany jest do zapoznania się ze wszystkimi dokum. branżowymi i budowlanymi.
2. Roboty budowlano-instalacyjne muszą być prowadzone równolegle.
3. Wymiary należy sprawdzić w naturze.
4. Wszelkie elementy konstrukcji wykonać zgodnie z projektem konstrukcji.
5. W sprawach nie określonych dokumentacją obowiązującą:
6. Projekt chroniony prawem autorskim.

— przepisy techniczne instrukcji kontrolujących jakość materiałów i wykonywania robót;
 — instrukcje, wytyczne i warunki techniczne producentów i dostawców mat. bud., inst.,
 — instrukcje, wytyczne, świadectwa dopuszczenia i atesty ITB,
 — normy Polskiego Komitetu Normalizacyjnego,
 — warunki techniczne wykonania i odbioru robót budowlano-montażowych (MBITB),
 — warunki techniczne jakim powinien odpowiadać budynek i ich użytkowanie,
 — Prawo budowlane,

