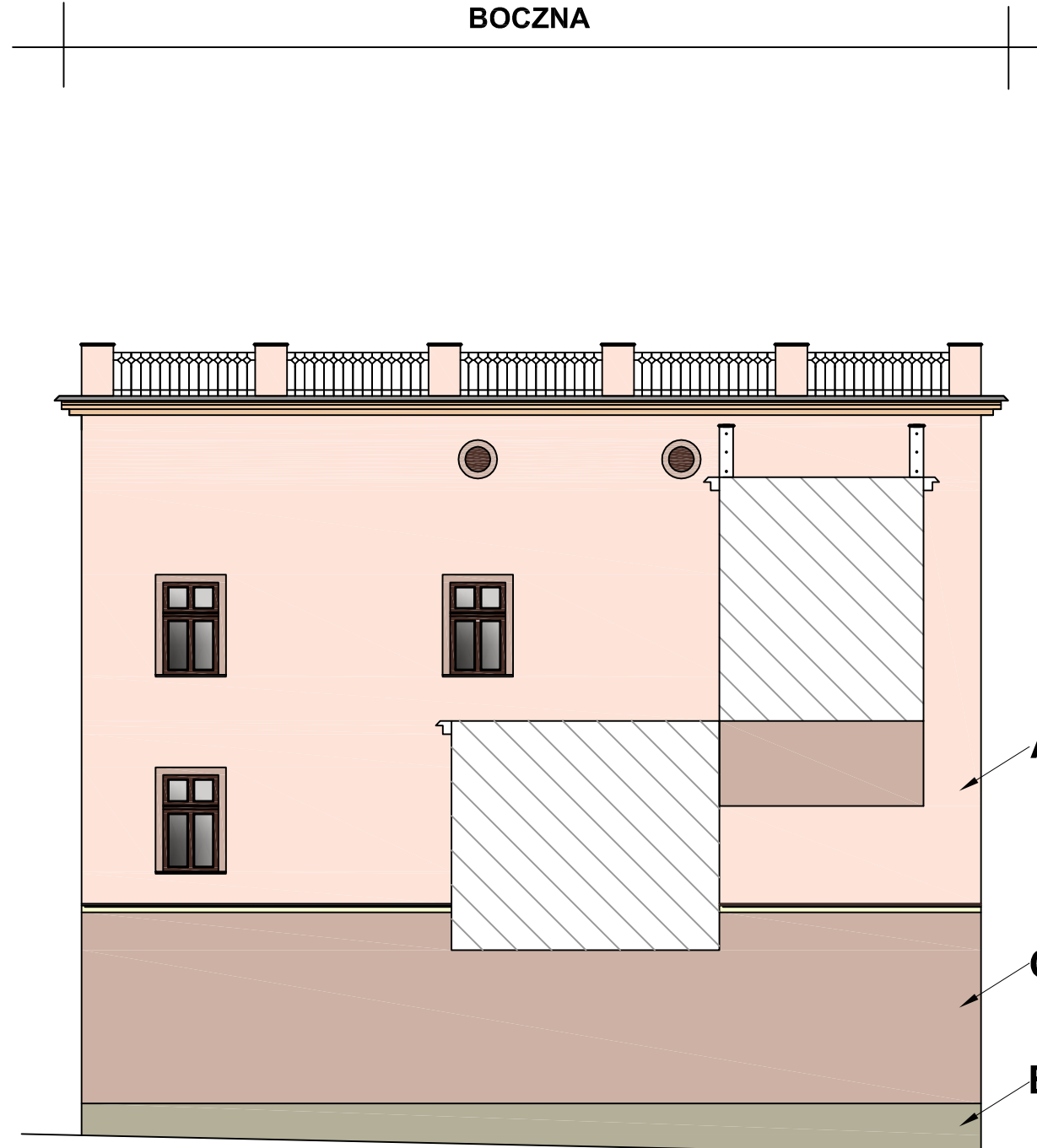
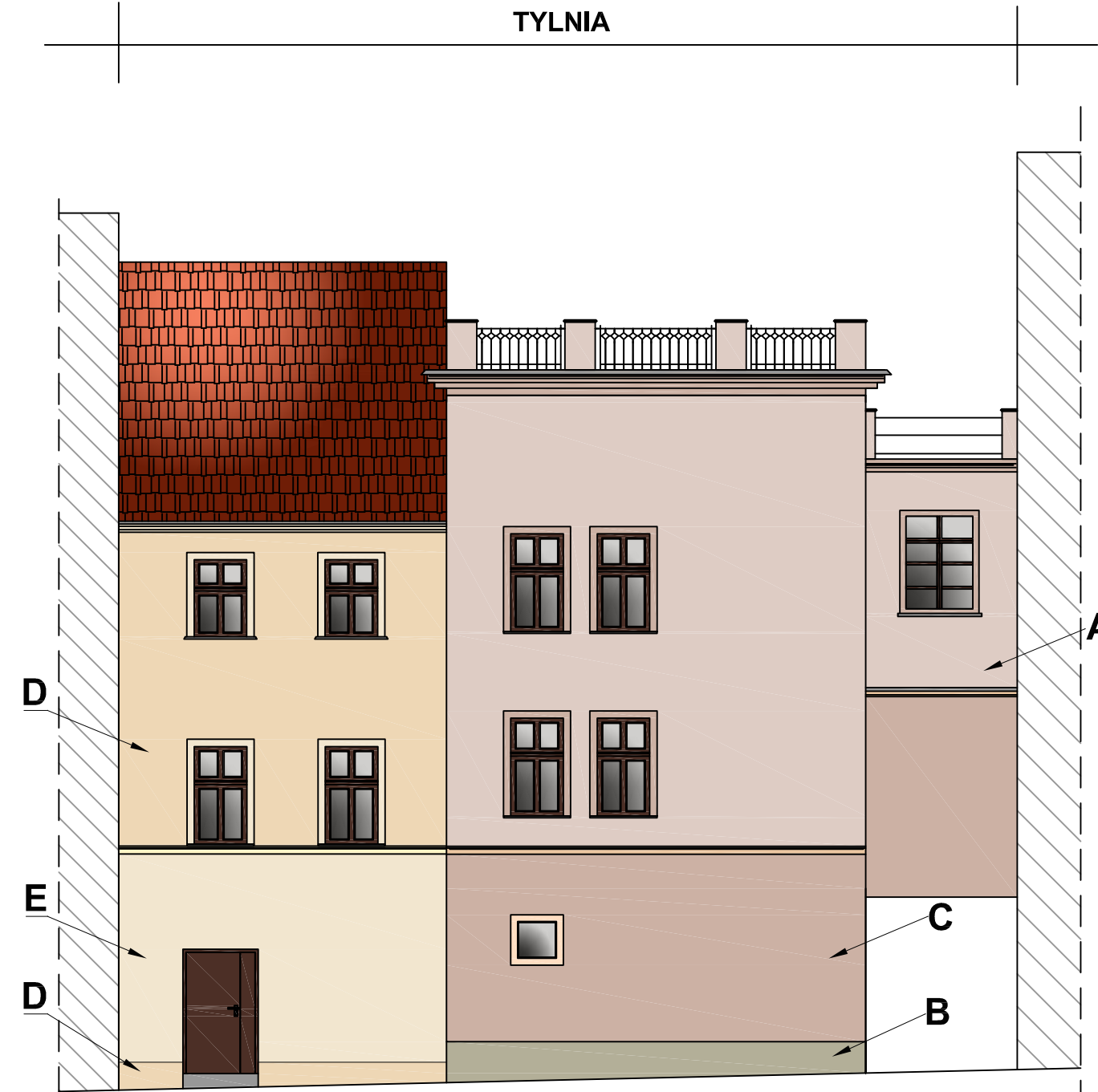


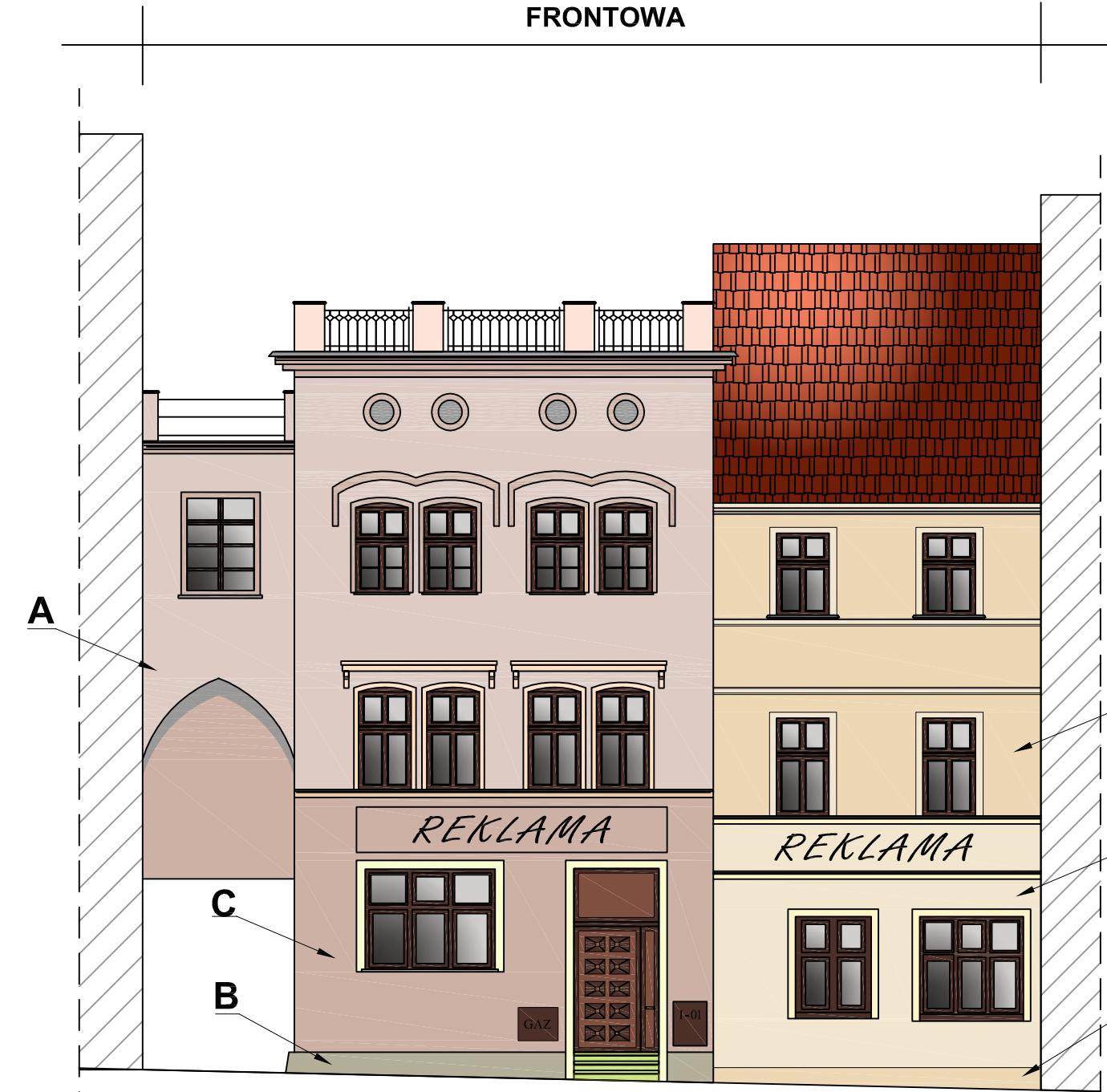
ELEWACJA ZACHODNIA BOCZNA



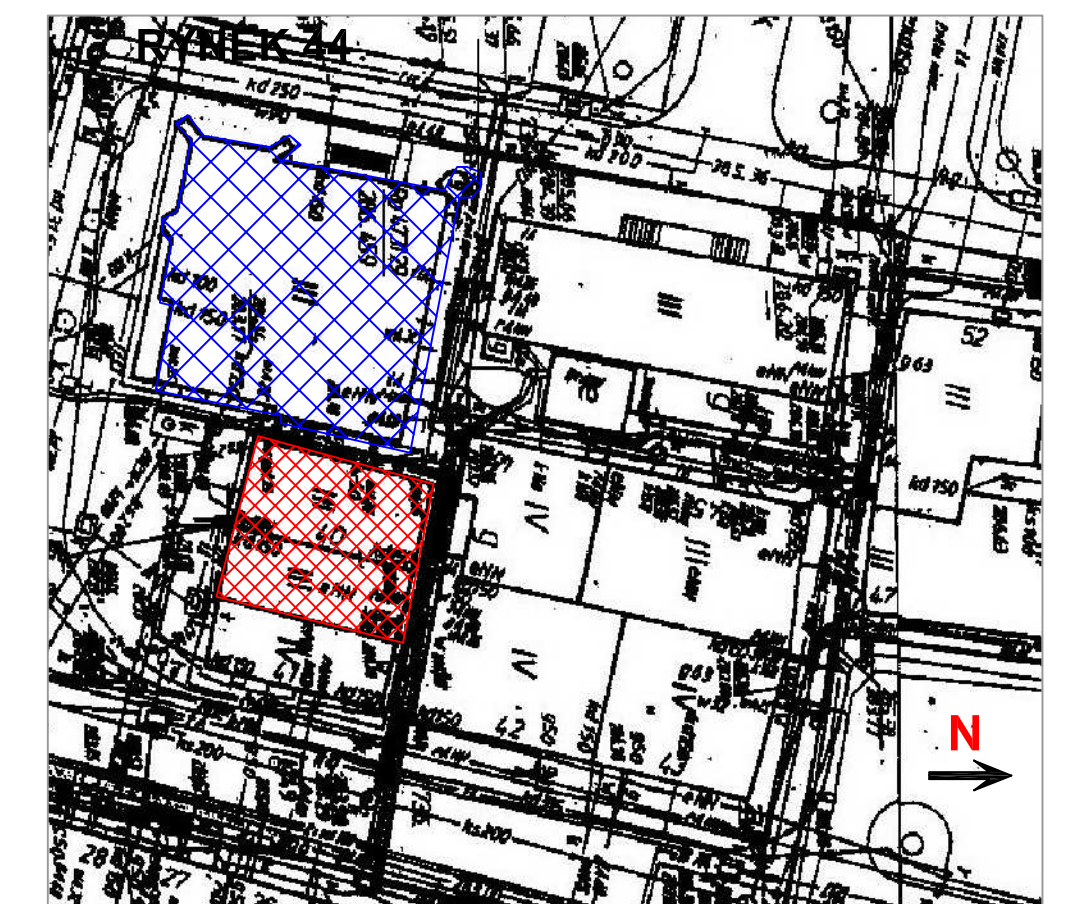
ELEWACJA PÓŁNOCNA TYLNA



ELEWACJA POŁUDNIOWA FRONTOWA



LEGENDA

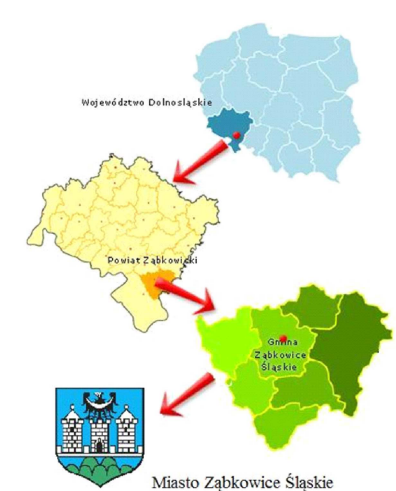


■ - PRZEDMIOTOWY BUDYNEK ■ - RATUSZ MIEJSKI

Usytuowanie w ciągu kamienicy



DOKUMENTACJA FOTOGRAFICZNA



FOT 1 - widok elewacji frontowej - południowej
FOT 2 - widok naroża - elewacja zachodnia i północna
FOT 3 - widok elewacja frontowej - zdjęcie archiwalne



- B KEIM NR 9288 - wzornik kolorów KEIM EXCLUSIV
- C KEIM NR 9187 - wzornik kolorów KEIM EXCLUSIV
- A KEIM NR 9190 - wzornik kolorów KEIM EXCLUSIV
- D KEIM NR 9053 - wzornik kolorów KEIM EXCLUSIV
- E KEIM NR 9055 - wzornik kolorów KEIM EXCLUSIV

PRACOWNIA: HPU "MIERNIK"	DATA: 08-2009	INWESTOR: Wspólnota Mieszkaniowa, 57-200 Ząbkowice Śląskie, ul. Rynek 42	Tytuł opracowania: Projekt remontu elewacji i dachu budynku wielorodzinnego.
WYKONAWCA: MIERNIK	NAZWISKO: Dariusz Miernik	DATA: 08-2009	PODPIS: Dariusz Miernik
KIEROWNIK PRACOWNI: Miernik Piotr	08-2009	NAZWA WYSIWIŁU: REMONT ELEWACJI I DACHU KAMIENICY MIESZKALNO-USŁUGOWEJ KOLORYSTYKA ELEWACJI	
PROJEKTOWAŁ: Miernik - Cichożawska Agata	08-2009	Wspólnota Mieszkaniowa 57-200 Ząbkowice Śląskie, ul. Rynek 42	
HPU w Budownictwie "MIERNIK" 57-200 Ząbkowice Śl. ul. B. Chrobrego 6A tel. 074-81-01-055, 0681 818 873 mail: danuszmiernik@poczta.onet.pl		FORMAT: A2	PODZIAŁKA: 1:100
NALEŻY DO:		ZASTĘPCE RYS. NR:	0
		NR RYS.:	02
		REWIZJA:	0