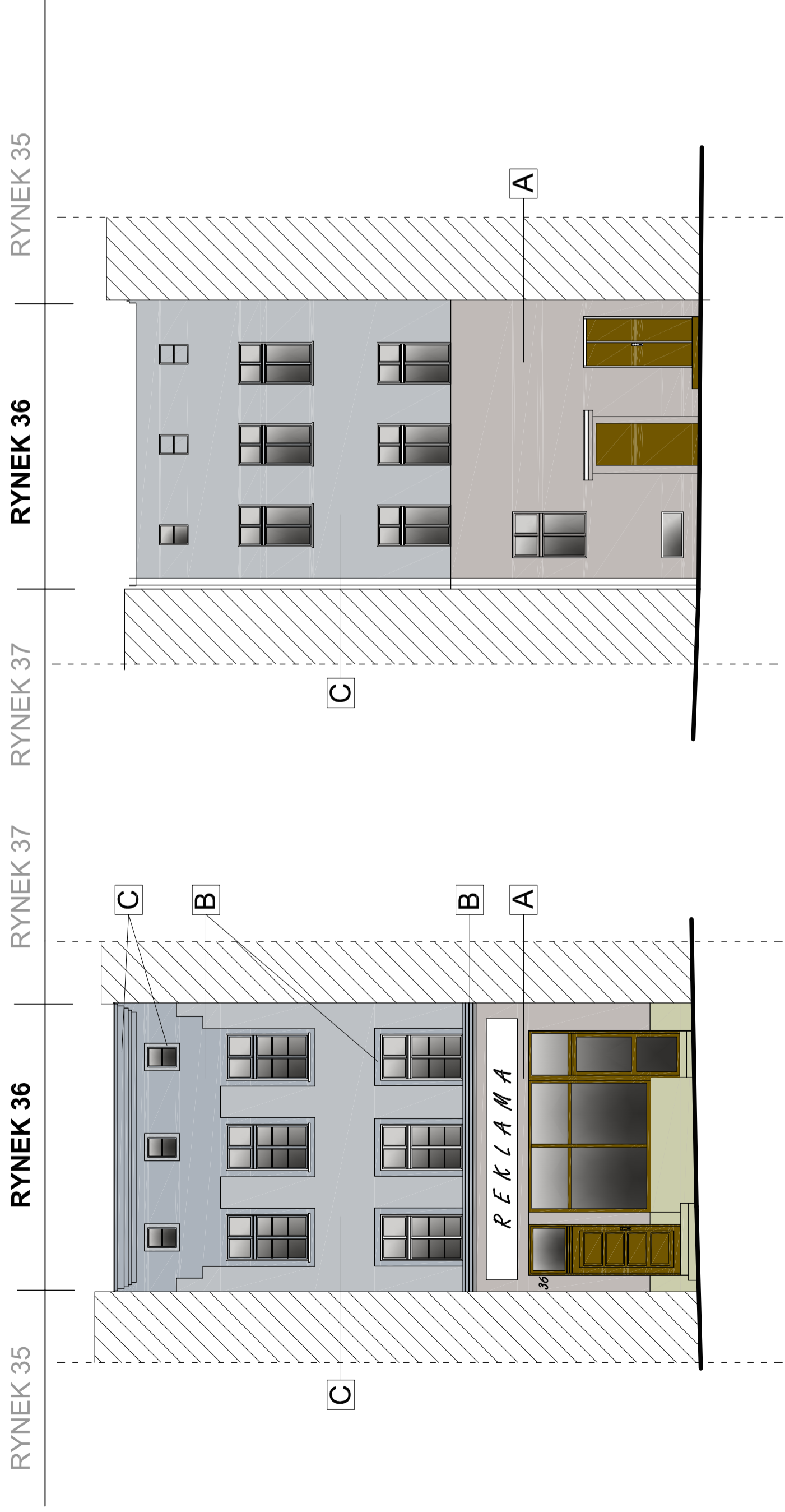
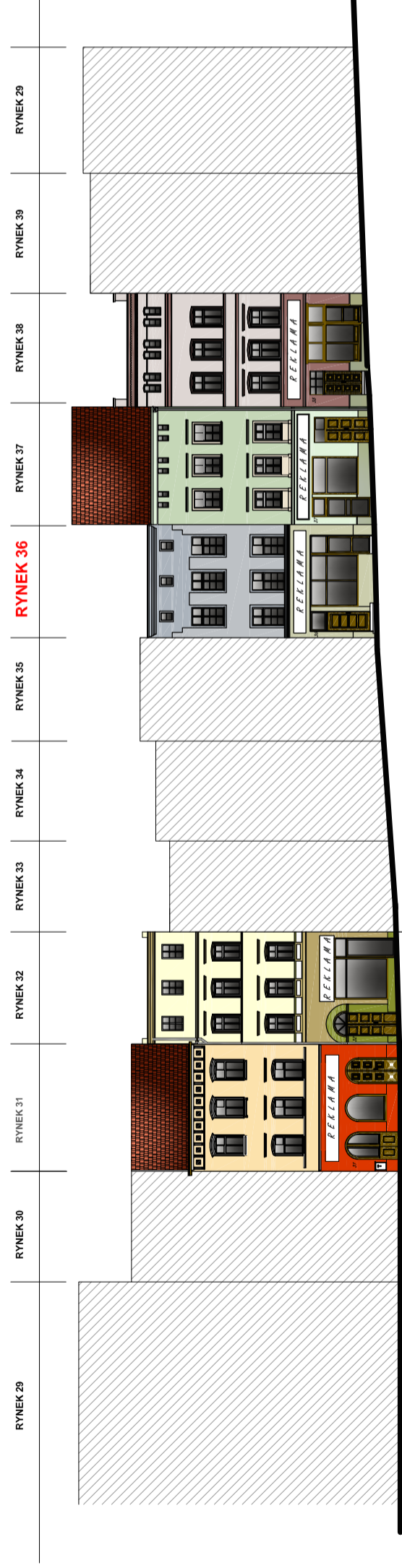


ELEWACJA PÓŁNOCNO-WSCHODNIA FRONTOWA

ELEWACJA POŁUDNIOWO-ZACHODNIA

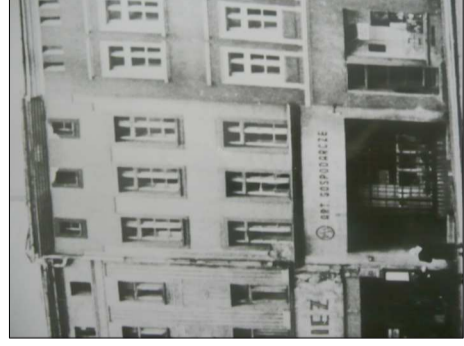


Usytuowanie kamienicy w pierzei rynkowej



DOKUMENTACJA FOTOGRAFICZNA

ZDJĘCIA ARCHIVALNE - zasoby internetowe, dokumentacja WUOZ del. Waibrzych



FOT 1 - elewacja północno-wschodnia



FOT 2 - widok elewacji frontowej



FOT 3 - widok elewacji frontowej

LOKALIZACJA INWESTYCJI

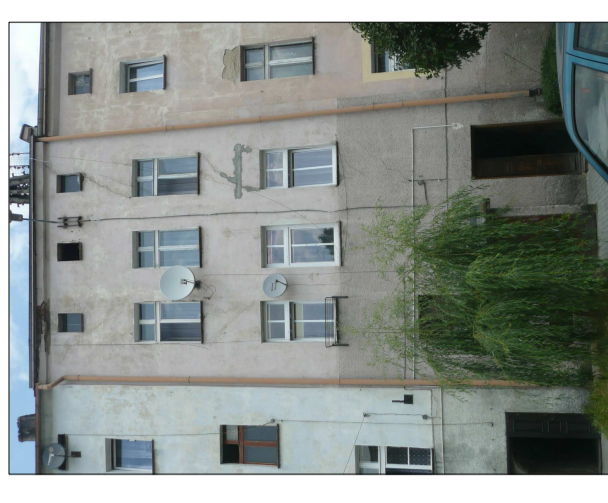


— Budynek objęty opracowaniem

DOKUMENTACJA FOTOGRAFICZNA



FOT 4 - elewacja północno-wschodnia (frontowa)



FOT 5 - elewacja południowo-zachodnia

LEGENDA

- C KEIM NR 9490 - wzornik kolorów KEIM EXCLUSIV
- B KEIM NR 9488 - wzornik kolorów KEIM EXCLUSIV
- A KEIM NR 9569 - wzornik kolorów KEIM EXCLUSIV
- COKÓŁ KAMIENNY - płaskowiec beżowy(wartowiec żółte) (płyty wielkogabarytowe)

PRACOWNIA: HPU „MIERNIK”	DATA: 08-2009	INWESTOR: Wspólnota Mieszkańcowa, 57-200 Ząbkowice Śląskie, ul. Rynek 36
WYKONAWCA: MIERNIK	TYTUŁ OPRACOWANIA: Projekt remontu elewacji budynku wielorodzinnego,	
KIEROWNIK PRACOWNI: Miernik Dariusz	DATA: 08-2009	NAZWA PRACOWNI: REMONT ELEWACJI I DACHU BUDYNKU MIESZK.-USŁUG.
PROJEKTOWAŁ: Miernik Piotr	DATA: 08-2009	INWENTARYZACJA ELEWACJI BUDYNKU
PROJEKTOWAŁ: Miernik - Chechanowska Agata	DATA: 08-2009	Wspólnota Mieszkańcowa 57-200 Ząbkowice Śląskie, ul. Rynek 36
HPU w Budownictwie „MIERNIK” Dariusz Miernik		FORMAT: ZASTĘPUE RYS.
57-200 Ząbkowice Śl., ul. B. Chlebno 6A tel. 071 43 45 65, 061 818 573 mail: dmiernik@miernik.pl		PODZIAŁKA: NR: 0
		SKAZONA NR RYS.: 0
		MALEŻY DO: NR RYS.: 03
		REWIZJA: 0

