

OGŁOSZENIE O PRZETARGU

Burmistrz Ząbkowice Śląskich ogłasza przetarg ustny nieograniczony na sprzedaż nieruchomości rolnej niezabudowanej położonej w Sulisławicach, stanowiącej działkę nr 276 o pow. 1.45 ha – sklasyfikowanej jako grunty orne.

Cena wywoławcza nieruchomości wynosi 40 000 zł.

Przetarg odbędzie się dnia 16 listopada 2011 roku o godz. 9.30 - w budynku Urzędu Miejskiego w Ząbkowicach Śl. ul. 1 Maja 15 - pokój nr 5.

Dane dotyczące nieruchomości i warunków przetargu:

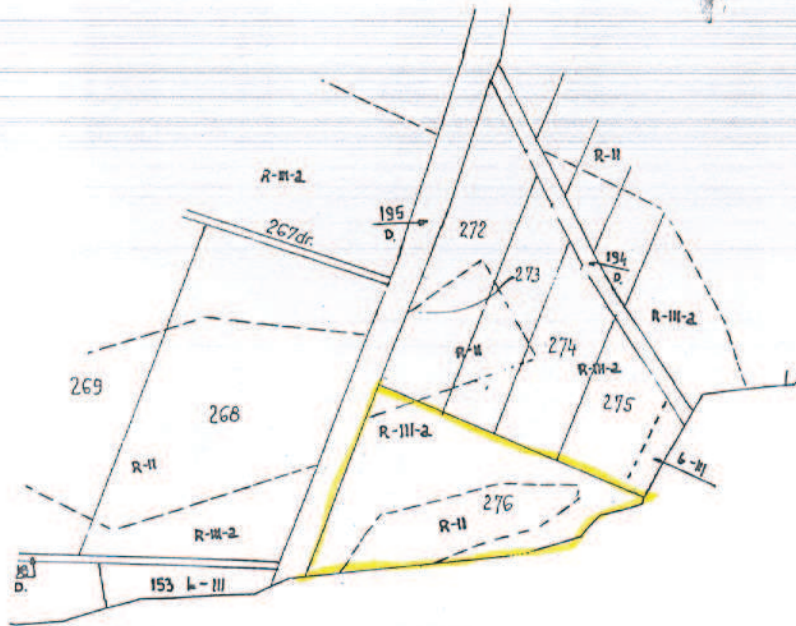
1. Sąd Rejonowy Wydział Ksiąg Wieczystych w Ząbkowicach Śląskich prowadzi księgę wieczystą nr SW1Z/00037975/4 dla nieruchomości gruntowej, niezabudowanej nr 276.
2. Gmina Ząbkowice Śląskie nie posiada miejscowego planu zagospodarowania przestrzennego.
3. Zgodnie ze zmianą studium uwarunkowań i kierunków zagospodarowania przestrzennego miasta i gminy Ząbkowice Śląskie przedmiotowa działka znajduje się w obszarze R – tereny rolnicze. Funkcja podstawowa - tereny rolnicze: wskazany zakaz lokalizacji zabudowy mieszkaniowej wchodzącej w skład gospodarstwa rolnego oraz obiektów przetwórstwa rolno-spożywczego.
4. Nieruchomość stanowiąca przedmiot przetargu nie jest obciążona ograniczonymi prawami rzeczowymi i nie ma przeszkód prawnych w jej rozporządzeniu.
5. Zbycie nieruchomości odbywa się według stanu prawnego uwidocznionego w danych ewidencji gruntów prowadzonych przez Starostwo Powiatowe w Ząbkowicach Śląskich i nie obejmuje okazania prawnego przebiegu granic działki w terenie. Gmina Ząbkowice Śląskie nie bierze odpowiedzialności za ewentualne różnice między stanem prawnym a stanem faktycznym na gruncie.
6. *Warunkiem przystąpienia do przetargu jest wniesienie w pieniądzu wadium w wysokości - 4000 zł - na rachunek Urzędu Miejskiego w Ząbkowicach Śl. w Banku Spółdzielczym w Ząbkowicach Śląskich - nr 04 95330004 2001 0009 8645 0005 - do dnia 10 listopada 2011 r. Datą dokonania wpłaty wadium jest data uznania rachunku bankowego Gminy.*
7. Zgodnie z art. 43 ust. 1 pkt. 9 ustawy z dnia 11 marca 2004 roku o podatku od towarów i usług nieruchomości rolne zwolnione są z podatku VAT.
8. W przetargu mogą brać udział osoby fizyczne i prawne.
Osoba reprezentująca w przetargu osobę prawną winna okazać się stosownymi pełnomocnictwami.
9. Uczestnicy przetargu zobowiązani są posiadać: dokument tożsamości, potwierdzenie wniesienia wadium.
10. O wysokości postąpienia decydują uczestnicy przetargu, z tym, że postąpienie nie może wynosić mniej niż 1% ceny wywoławczej, z zaokrągleniem do pełnych dziesiątek złotych.
11. Wadium zwraca się niezwłocznie po odwołaniu lub zamknięciu przetargu, jednak nie później niż przed upływem 3 dni od dnia odwołania lub zamknięcia przetargu.
12. Wadium wpłacone przez uczestnika, który wygrał przetarg zaliczone zostanie na poczet ceny nabycia nieruchomości.
13. Organizator przetargu jest obowiązany zawiadomić osobę ustaloną jako nabywca nieruchomości o miejscu i terminie umowy sprzedaży, najpóźniej w ciągu 21 dni od dnia rozstrzygnięcia przetargu.
Wyznaczony termin nie może być krótszy niż 7 dni od dnia doręczenia zawiadomienia.
14. Jeżeli osoba ustalona jako nabywca nieruchomości nie przystąpi bez usprawiedliwienia do zawarcia umowy, w miejscu i w terminie podanym w zawiadomieniu, o którym mowa w punkcie 13, organizator przetargu może odstąpić od zawarcia umowy, a wpłacone wadium nie podlega zwrotowi.
15. Koszty notarialne związane ze sporządzeniem umowy sprzedaży oraz opłaty sądowe związane z dokonaniem wpisów w księgach wieczystych pokrywa nabywca.
16. Okazanie granic działki i poniesienie kosztów z tym związanych, należy do nabywcy.
17. *Burmistrz zastrzega sobie prawo odwołania przetargu z przyczyn istotnych.*
18. Dodatkowe informacje o w/w nieruchomości będącej przedmiotem przetargu można uzyskać w Wydział Gospodarki Nieruchomościami Urzędu Miejskiego w Ząbkowicach Śl. ul. 1 Maja 15 - pokój nr 31, tel. 74 8165324 oraz na stronie internetowej - www.zabkowiceslaskie.pl.

Ząbkowice Śl. 29.09 2011 rok

Sporządziła: HZ/GN/Tel. 748165324

BURMISTRZ
Orzeszek
Marcin Orzeszek

Wyrys z mapy ewidencyjnej
SKALA 1:5000



$\frac{22.1}{2}$

KARTA 2

PGR SULISŁAWICE