

UCHWAŁA Nr XV/64/ 2011
Rady Miejskiej Ząbkowic Śląskich
z dnia 30 czerwca 2011 roku.

w sprawie zatwierdzenia Sołeckiej Strategii Rozwoju Wsi Stolec.

Na podstawie art. 18 ust.2 pkt 6 ustawy z dnia 8 marca 1990 roku o samorządzie gminnym /Dz.U. z 2001 r. Nr 142, poz. 1591 – tekst jednolity z późn. zm./ **Rada Miejska Ząbkowic Śląskich uchwala co następuje:**

§ 1. W ramach Programu „Odnowa Wsi w Województwie Dolnośląskim” zatwierdza się przyjętą Uchwałą Zebrania Wiejskiego Sołectwa Stolec Nr 3/2011 „Sołecką Strategię Rozwoju Wsi Stolec” stanowiącą załącznik do niniejszej uchwały.

§ 2. Realizacja zadań zawartych w „Sołeckiej Strategii Rozwoju Wsi Stolec” uzależniona jest od posiadanych środków finansowych.

§ 3. Wykonanie uchwały powierza się Burmistrzowi Ząbkowic Śląskich.

§ 4. Uchwała wchodzi w życie z dniem podjęcia.

Przewodniczący Rady

Andrzej Dominik



Uzasadnienie _____

W związku z przystąpieniem Gminy Ząbkowice Śląskie do programu „Odnowa Wsi w województwie dolnośląskim” organizowanym przez Samorząd Województwa Dolnośląskiego, koniecznym było przeprowadzenie dla sołectw zgłoszonych do programu, warsztatów z cyklu „Planowanie w procesie rozwoju wsi”. W warsztatach uczestniczyli członkowie Grupy Odnowy Wsi Stolec, a celem warsztatów była pomoc przy opracowaniu sołeckich strategii rozwoju.

Zebranie Wiejskie Sołectwa Stolec przyjęło opracowaną „Sołecką Strategię Rozwoju Wsi Stolec” uchwałą nr 3/2011.

Poprzez skuteczną realizację strategii mieszkańcy widzą możliwość rozwoju wsi oraz poprawę jakości życia mieszkańców.

W związku z powyższym podjęcie uchwały jest zasadne.

sporządził: Danuta Wyskwarska

referujący:

INSPEKTOR
ds. funduszy wewnętrznych
Danuta Wyskwarska

kierownik wydziału

KIEROWNIK
Wydziału Funduszy Zewnętrznych
Dariusz Małozieć

RADCA PRAWNY

K
mgr Katarzyna Kutkowska-Krehut



**DOLNY
ŚLĄSK**

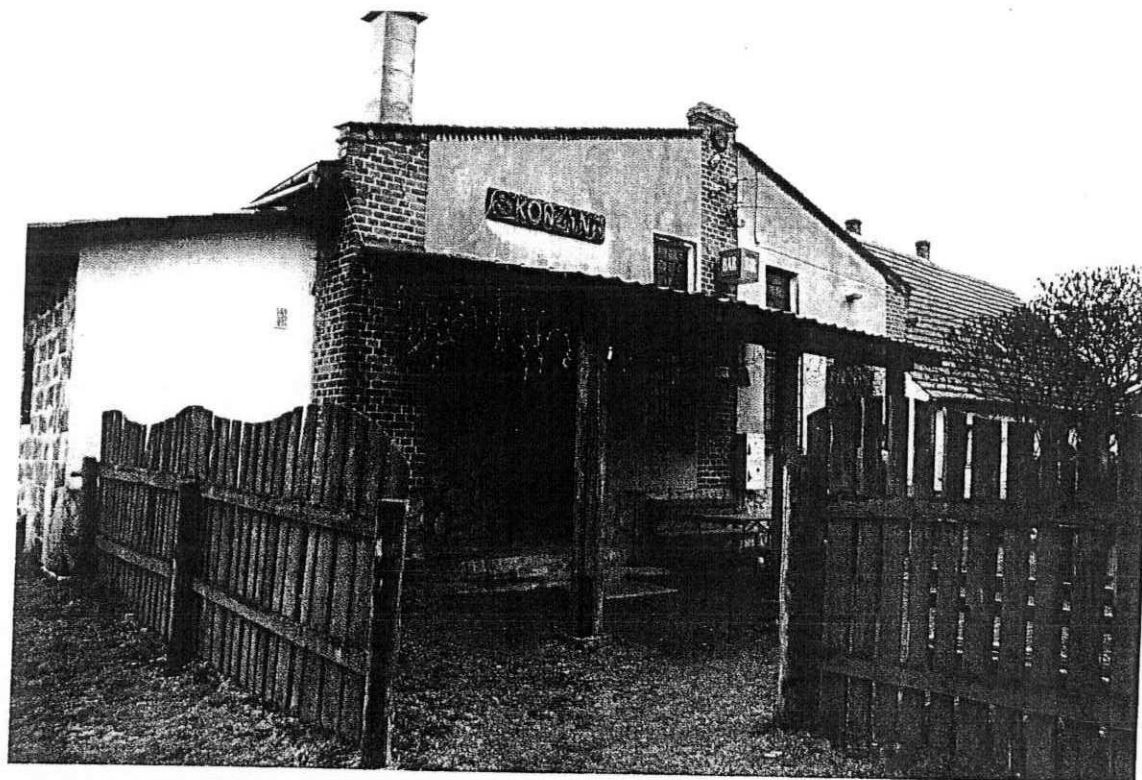


Sołecka Strategia Rozwoju Wsi opracowana zgodnie z metodyką i założeniami
Odnowy Wsi Dolnośląskiej na zlecenie gminy Żabkowice Śląskie

Stolec

wizja sołectwa

”Stolec – przeżyj to sam w regionalnej stolicy kultury i
rekreacji”



Dokument sporządzony przez mieszkańców wsi Stolec

Mariusz Kasprzyk
Renata Pławucka
Ewa Olewicz
Łukasz Dominik
Zdzisław Grabończyk

Moderatorzy:

Inga Demianiuk – Ozga
Marta Kamińska

Maj 2011

Urząd Miejski Żabkowice Śląskie | tel.: 074 8151881, fax: 074 8155445
e-mail: urząd@zabkowiceslaskie.pl



ANALIZA ZASOBÓW CZ. I – Stolec

Rodzaj zasobu	Opis (nazwanie) zasobu jakim wieś dysponuje	Znaczenie zasobu (odpowiednio wstaw X)		
		Małe	Duże	Wyróżniające
1	2	3	4	5
Przyrodniczy				
walory krajobrazu, rzeźby terenu	Wieś Stolec rozciąga się w płytkiej dolinie potoku Skorzyna na długości ok. 5 km. Znaczne obszary lasów oraz rezerwat przyrody z rzadkimi gatunkami owadów i roślin śródziemnomorskich.		X	
stan środowiska	Czyste powietrze(brak większych zakładów przemysłowych)		X	
walory klimatu	Klimat podgórski	X		
walory szaty roślinnej	Roślin śródziemnomorskie	X		



cenne przyrodniczo obszary lub obiekty	Skałki Stoleckie			X
świat zwierzęcy (ostoje, siedliska)	Sarny, dziki oraz 10 gatunków nietoperzy w sztolniach na skałkach (w tym najbardziej znany Mopek)		X	
wody powierzchniowe (cieki, rzeki, stawy)	Potok Skorzyzna, stawy rybne	X		
wody podziemne	W jednej z jaskiń jezioro	X		
gleby	Średniej jakości	X		
Kopaliny	Brak			
walory geotechniczne	Brak			
Kulturowy				
walory architektury	- Kościół pw. Niepokalanego Poczęcia NMP i św. Zuzanny z XIII w. (w stylu gotyckim) - Kościół św. Jana Nepomucena z 1909-1911 (neogotycki) - Pałac z 1773-1779. W latach wojennych był szkołą oficerską.		X	
walory przestrzeni wiejskiej publicznej	- Wiejski Dom Kultury - remiza strażacka, - szkoła podstawowa, - boiska szkolne, - plac zabaw, - ośrodek zdrowia, - stadion wiejski LZS, - biblioteka			X
walory przestrzeni wiejskiej prywatnej	- duże zabudowania gospodarskie - dwa majątki - pojedyncze zabudowania na dł. całej wsi		X	
zabytki i pamiątki historyczne	- ołtarz główny kościoła - pentaptyk Św. Rodziny - jeden z najlepiej zachowanych tego typu na Śląsku - barokowa loża kolatorska - gotyckie polichromie zachowane częściowo - płyty nagrobne wykonane z miejscowego kamienia wydobywanego niegdyś z obecnego rezerwatu		X	
osobliwości kulturowe	Brak			



miejsca, osoby i przedmioty kultu	Brak			
święta, odpusty, pielgrzymki	- Wojewódzki Przegląd Zespołów Artystycznych KGW - Festiwal Pieśni Religijnej, - Dożynki - odpusty			X
tradycje, obrzędy, gwara	Brak			
legendy, podania i fakty historyczne	- Krwawe bitwy (1277r.), powtarzające się konflikty między władzą świecką i duchowną opisywane przez Jana Długosza		X	
przekazy literackie	Brak			
ważne postacie i przekazy historyczne	Brak			
specyficzne nazwy	Nazwa miejscowości „Stolec”, budząca negatywne skojarzenia, będąca powodem wstydu dla wielu mieszkańców			X
specyficzne potrawy	Brak			
dawne zawody	Brak			
zespoły artystyczne, twórcy	Koło Gospodyń Wiejskich			X

Zasoby – wszelkie elementy materialne i niematerialne wsi i związanego z nią obszaru, które mogą być wykorzystane obecnie bądź w przyszłości w realizacji publicznych bądź prywatnych przedsięwzięć odnowy wsi. Zwrócić uwagę na elementy specyficzne i rzadkie (wyróżniające wieś).

Opracowanie: *Ryszard Wilczyński*



ANALIZA ZASOBÓW CZ. II – Stolec				
Rodzaj zasobu	Opis (nazwanie) zasobu jakim wieś dysponuje	Znaczenie zasobu (odpowiednio wstaw X)		
		Małe	Duże	Wyróż- niające
1	2	3	4	5
Obiekty i tereny				
działki pod zabudowę mieszkaniową	Możliwość przekształcenia działek rolnych na działki budowlane		X	
działki pod domy letniskowe	Brak			
działki pod zakłady usługowe i przemysł	brak			
pustostany mieszkaniowe	Brak			
pustostany poprzemysłowe	Brak			
tradycyjne nie użytkowane obiekty gospodarskie (stodoły, spichlerze, kuźnie, młyny, itp.)	Młyn, piekarnia oraz zabudowania po byłym folwarku (później PGR)	X		
Infrastruktura społeczna				
plac publicznego spotkań, festynów	Plac przyszkolny, stadion LZS, podwórze plebani,			X



sale spotkań, świetlice, kluby	Świetlica wiejska, bar, świetlica strażacka			X
miejsca uprawiania sportu	Stadion LZS		X	
miejsca rekreacji	Stadion LZS, mała sala gimnastyczna przyszkolna			X
ścieżki rowerowe, szlaki turystyczne	Szlaki turystyczne czerwony, czarny i żółty		X	
Szkoły	Zespół Szkolno-Przedszkolny			X
Przedszkola	Zespół Szkolno-Przedszkolny			X
Biblioteki	Filia biblioteki gminnej		X	
placówki opieki społecznej	Brak			
placówki służby zdrowia	Ośrodek zdrowia „Zdrowie”		X	
Infrastruktura techniczna				
wodociąg, kanalizacja	Brak kanalizacji i gazociągu		X	
drogi (nawierzchnia, oznakowanie oświetlenie)	- asfaltowa(w bardzo złym stanie) - uliczki utwardzone ale również w bardzo złym stanie		X	
chodniki, parkingi, przystanki	-krótki odcinek chodnika -parking przy kościele, boisku LZS i świetlicy wiejskiej		X	
sieć telefoniczna i dostępność internetu	Jest		X	
telefonii komórkowej	Jest		X	
Inne	Brak			



ANALIZA ZASOBÓW CZ. III – Stolec				
Rodzaj zasobu	Opis (nazwanie) zasobu jakim wieś dysponuje	Znaczenie zasobu (odpowiednio wstaw X)		
		Małe	Duże	Wyróżniające
1	2	3	4	5
Gospodarka, rolnictwo				
Miejsca pracy (gdzie, ile?)	Gospodarstwa rolne, zakłady państwowe i prywatna, własna działalność gospodarcza mieszkańców		X	
znane firmy produkcyjne i zakłady usługowe i ich produkty	Masarnia			X
Gastronomia	Bar Skorzyna			X
miejsca noclegowe	Brak			
gospodarstwa rolne	Duże i małe wielokierunkowe		X	
uprawy hodowle	Średnio towarowe		X	
możliwe do wykorzystania odpady produkcyjne	Brak			
zasoby odnawialnych energii	Słoma	X		
Środki finansowe i pozyskiwanie funduszy				
środki udostępniane przez gminę	- Dofinansowanie wyjazdów młodzieży (OSP, LZS) do Niemiec na wyminę -SIS - (5lat) po 100 000 na działalność sportowo rekreacyjną-LZS (z terenu gminy) -z konkursów i projektów określonych w budżecie		X	



środki wypracowywane	- Bank Dziecięcych Uśmiechów - Środki pozyskane przez szkołę na organizację zajęć pozalekcyjnych - SMOK dla szkoły - Stowarzyszenie Inicjatyw Społecznych - Dolnośląska e-Szkoła (plac zabaw 60 tys.)		X	
Mieszkańcy (kapitał społeczny i ludzki)				
Autorytety i znane postacie we wsi	Marian Olewicz- artysta		X	
Krajanie znani w regionie, w kraju i za granicą	Brak			
Osoby o specyficznej lub ważnej dla wiedzy i umiejętnościach, m.in. studenci	Nauczyciele i dyrektor szkoły		X	
Przedsiębiorcy, sponsorzy	Masarnia			X
Osoby z dostępem do Internetu i umiejętnościach informatycznych	Większość mieszkańców		X	
Pracownicy nauki	Brak			
Związki i stowarzyszenia	- KGW Stolczanki - LZS „Skałki Stolec” - OSP - Stowarzyszenie Inicjatyw Społecznych „Razem”			X
Kontakty zewnętrzne (np. z mediami)	Gazeta Powiatowa, Expres Miejski,		X	
Współpraca zagraniczna i krajowa	- Gmina partnerska Uchte (Niemcy) oraz Czerwony Kostelecchte		X	
Informacje dostępne o wsi	Serwisy internetowe, informacje dostępne w internecie		X	
Publikatory, lokalna prasa	Gazeta Powiatowa, Expres Miejski		X	




Książki, przewodniki				
Strony www	http://www.ospstolec.pl http://www.skorzyna.pl/ http://zpsstolec.szkolnastrona.pl/ http://skalki.com.pl/		X	

Zasoby – jak w części pierwszej

Opracowanie: *Ryszard Wilczyński*

wieś: STOLEC gmina: Ząbkowice Śl.

SILNE strony (atuty wewnętrzne)	 SŁABE strony (słabości wewnętrzne)
<ol style="list-style-type: none">1. T Walory przyrodnicze:<ul style="list-style-type: none">• Rezerwat przyrody „Skałki Stoleckie”• Blisko położone tereny zielone (las, park)2. T Walory turystyczne (zabytki):<ul style="list-style-type: none">• Kościół pw. Niepokalanego Poczęcia NMP i św. Zuzanny.• Pałac• Kościół św. Jana Nepomucena.3. J Doświadczenie w organizacji imprez kulturalno-sportowych (odpusty, dożynki, dzień dziecka, festiwal piosenki religijnej, wojewódzki przegląd zespołów KGW)4. S Świetlica wiejska jako miejsce spotkań (sala widowiskowa, zaplecze kuchenne, miejsce imprez oraz spotkań KGW)5. J Aktywna działalność kulturowo – rekreacyjna OSP-Remiza OSP6. J Istniejący zespół KGW posiadający zapal do wspólnego działania7. J We wsi prężnie działa szkoła, która wykazuje się dużą aktywnością na rzecz wsi i mieszkańców (rozbudowa placu zabaw na terenie szkoły, zajęcia pozalekcyjne dla dzieci)8. J Klub sportowy oraz stadion LZS i jego oferta sportowa9. J Ośrodek zdrowia we wsi	<ol style="list-style-type: none">1. T Lasy i rezerwat są zaśmiecone, zdewastowane i niezagospodarowane2. J Brak informacji o zabytkach (tablic informacyjnych),3. T Niszczący kompleks parkowo-pałacowy, w dodatku należący do Agencji Skarbu Państwa4. T Słabe zaangażowanie mieszkańców w życie wsi5. T Niekorzystne usytuowanie boiska sportowego (poza wsią, trudne dojście – duża odległość)6. T Brak miejsca na organizację imprez w centrum wsi7. S Świetlica-zbyt mała na obecne zapotrzebowanie mieszkańców wsi i gminy (konieczna jest adaptacja strychu na bibliotekę i powiększenie sali o obecne pomieszczenia biblioteczne)8. J Brak oferty świetlicy dla różnych grup wiekowych9. S Remiza nie spełnia wymogów (za mała, brak zaplecza sanitarnego, garaży, parkingu)10. S Brak sali gimnastycznej i boiska dla uczniów szkoły – nie można uprawiać sportu przy szkole11. S Brak przystanków dla młodzieży gimnazjalnej w dolnej i górnej części wsi12. S Niedokończona budowa chodnika13. S Boisko LZS- brak szatni z zapleczem sanitarnym i małej gastronomii14. S Fatalny stan techniczny drogi oraz uliczki15. T Wieś jest zaniedbana i mało estetyczna- brak koszy na śmieci oraz

ich segregacji

16. **S** Brak kanalizacji oraz gazociągu
17. **T** Słaba drożność potoku Skorżyna-
brak zainteresowania ze strony
mieszkańców utrzymaniem czystości
potoku
18. **B** Brak planu zagospodarowania
przestrzennego, nie wiadomo jaka
wieś ma się rozwijać
19. **T** KGW- w zespole brakuje młodych
członków.
20. **J** Brak miejsc noclegowych-
agroturystyki, pensjonatów
21. **B** Zła nazwa miejscowości –
powoduje nie utożsamianie się z
miejscowością przez obecnych
mieszkańców (zwłaszcza młodych)
oraz niechęć potencjalnych nowych
mieszkańców do osiedlania się we
wsi
22. **B** Brak promocji wsi
23. **T** Brak potrzeby integracji
mieszkańców

wieś STOLEC gmina Ząbkowice Śl.

SZANSE	ZAGROŻENIA
(okazje zewnętrzne płynące z otoczenia)	(zagrożenia płynące z otoczenia)
(czynniki zewnętrzne)	
<ol style="list-style-type: none">1. S Zewnętrzne źródła finansowe na realizację projektów2. S Współpraca z gminą i powiatem (pozyskanie środków)3. B Rozwinięcie agroturystyki spowodowane zwiększonym zainteresowaniem turystów Stolcem i okolicami4. B Przewrotna promocja wsi poprzez nazwę5. B Rozwinięcie turystyki i promowanie tym samym wsi i okolic6. T Współpraca z Czechami i Niemcami pomoże wypromować wioskę (z inicjatywy mieszkańców zostały nawiązane partnerskie kontakty z Gminą Uchte, OSP z Czerwonym Kostelcem)	<ol style="list-style-type: none">1. T Pogłębianie się dewastacji środowiska przyrodniczo - kulturalnego2. B Brak nowych miejsc pracy we wsi3. B Ucieczka młodego pokolenia w poszukiwaniu pracy do dużych miast oraz za granicę – starzenie się społeczeństwa4. B Zła sytuacja rolnictwa – wielu mieszkańców utrzymuje się z rolnictwa, pogorszy się ich sytuacja materialna5. T Brak akceptacji działań Grupy Odnowy Wsi spowoduje spadek motywacji członków Grupy i brak sukcesów we wdrażaniu Sołectkiej Strategii Rozwoju6. B Pozostawienie nazwy miejscowości „Stolec” spowoduje niechęć nowych mieszkańców do osiedlania się w sołectwie.



Urząd Marszałkowski Województwa Dolnośląskiego

Nazwa miejscowości: STOLEC

Wizja – opis stanu oczekiwanego wsi w roku: 2031
(ten sam rok co w planie długoterminowym).

Wizja hasłowa:

Stolec – przeżyj to sam!

Wizja rozbudowana (opisowa):

Stolec jest regionalną stolicą kultury i rekreacji. Pobyt w Stolcu dostarcza turystom niezapomnianych przeżyć. Wieś posiada różnorodną, unikatową ofertę rekreacyjno – wypoczynkową, z której korzystają mieszkańcy i turyści. Codziennie można wyruszyć stąd na ciekawą wycieczkę a po powrocie cieszyć się urokami życia na wsi odpoczywając w gospodarstwach agroturystycznych, na biesiadach czy smakując regionalnych wyrobów.

Mieszkańców łączą silne więzi międzypokoleniowe, chętnie się spotykają i angażują w działalność na rzecz wsi, która jest estetyczna, zadbane i posiada nowoczesną infrastrukturę techniczną.

I. Plan			
1. Cele Co trzeba osiągnąć by urzeczywistnić wizję wsi?	2. Co pomoże osiągnąć cele?		3. Co może przeszkodzić? BARIERY Słabe strony Co wyeliminujemy? Zagrożenia Czego unikniemy?
	Zasoby Czego użyjemy?	ATUTY Silne strony i Szanse Co wykorzystamy?	
			Projekty Co wykonamy?
II. Program odnowy wsi na lata 2011 - 2036			



A. TOŻSAMOŚĆ WSI I WARTOŚCI ŻYCIA WIEJSKIEGO

<p>1. Stworzenie oferty kulturalnej, rekreacyjnej i sportowej integrującej mieszkańców</p> <p>2. Wypromowanie regionalnych wyrobów, produktów oraz upominków</p> <p>3. Kulturowanie tradycji</p>	<p>- kontakt z prasą</p> <p>- działające organizacje</p> <p>- boisko przy szkole,</p> <p>- park,</p> <p>- naturalne warunki</p> <p>- przedsiębiorcy – masarnia</p> <p>- pszczelarze</p>	<p>-organizujemy imprezy o charakterze wojewódzkim</p> <p>-prężnie działające org. OSP, LZS, KGW</p>	<p>-nie dysponujemy parkiem(wł. Agencji Skarbu Państwa)</p> <p>-niewystarczająca promocja</p> <p>-wysokie opłaty</p> <p>-brak zaangażowania mieszkańców</p>	<p>1. Stworzenie oferty kulturalnej, rekreacyjnej i sportowej integrującej mieszkańców</p> <p>1.1 Zagospodarowanie boiska sportowego znajdującego się przy szkole, które będzie służyć szkole oraz na cele organizacji różnych imprez kulturalnych oraz sportowych</p> <p>1.2 Organizacja imprez kulturalnych i sportowych dla mieszkańców i gości z zewnątrz:</p> <ul style="list-style-type: none"> -Wojewódzki Festiwal Zespołów KGW -Przeгляд Pieśni Religijnej - „Święto Kiełbasy ze Stolca – Przeżyj to sami!” - rajdy rowerowe - wspinaczka skałkowa - rajdy terenowe off- road (samochody, motory, quady) - szybowce - park adrenaliny/ małej gaj - budowa toru przeszkód - budowa ścieżki zdrowia - stworzenie siłowni <p>2. Wypromowanie regionalnych wyrobów, produktów oraz upominków</p> <ul style="list-style-type: none"> - organizacja imprezy promującej lokalnych wytwórców i rzemieślników - organizacja imprezy „Święto Kiełbasy ze Stolca” - konkurs dla mieszkańców na wymyślenie upominku ze Stolca - organizacja „Święta pszczoł i miodu” (miody, nalewki na miodzie, ciasta z miodem i orzechami, warsztaty z odlewania świeczek z wosku pszczelego itp.) <p>3. Kulturowanie tradycji</p> <ul style="list-style-type: none"> 3.1 wspólne kolędowanie 3.2 konkurs na tradycyjną potrawę 3.3 konkurs na wykonanie najlepszego tradycyjnego żurku z lokalną kiełbasą 3.4 organizacja regionalnych stołów wielkanocnych (potrawy, palmy)
--	---	--	---	---

B. STANDARD ŻYCIA

<p>1. Poprawa wizerunku i estetyki wsi</p> <p>2. remont i rozbudowa istniejących obiektów prężnie działających organizacji OSP, LZS oraz zespołu szkolno - przedszkolnego.</p> <p>3. poprawa jakości infrastruktury</p>	<p>-świetlica -remiza -boisko sportowe przy szkole -stadion LZS</p>	<p>-zaangażowanie mieszkańców -pomoc gminy -środki UE</p>	<p>-niechęć lub niemoc gminy na pomoc -brak środków na realizację inwestycji</p>	<p>1. Poprawa wizerunku i estetyki wsi</p> <ul style="list-style-type: none"> - konkurs na najpiękniejszą posesję - konkurs na najpiękniejszą świąteczną dekorację domu i ogródka - wspólne zagospodarowanie placu zabaw - upiększanie wsi kwiatami, krzewami, drzewkami, - urządzenie skalniaka – każdy przynosi coś z własnego ogródka - urządzenie kwitnących ogródków przy obiektach publicznych (świetlica, remiza, szkoła) - sezonowe porządkowanie wsi zakończone grillem/ ogniskiem <p>2. Rozbudowa istniejących obiektów organizacji tj. OSP, LZS, Zespołu szkolno - przedszkolnego</p> <ul style="list-style-type: none"> - rozbudowa zaplecza sportowego LZS oraz OSP - remont i adaptacja placu przyszkolnego - adaptacja strychu na bibliotekę połączoną z kawiarenką internetową i salą tenisa stołowego -r ozbudowa remizy <p>3. poprawa jakości infrastruktury</p> <ul style="list-style-type: none"> - budowa zatoczek dla gimbusów - naprawa drogi, uliczki oraz dokończenie chodnika - budowa kanalizacji - budowa gazociągu
---	---	---	--	---

C. JAKOŚĆ ŻYCIA

<p>1. Umacnianie więzi pomiędzy mieszkańcami i poczucia współtworzenia</p>	<p>- przegląd pieśni religijnej - wojewódzki przegląd zespołów artystycznych KGW - dożynki, odpust, festyny - zawody strażackie</p>	<p>- doświadczenie w organizacji imprez kulturalnych i sportowych na stałe wpisanych w tradycje wsi - posiadanie kompleksu rekreacyjno sportowego</p>	<p>- niechęć i brak zaangażowania mieszkańców - spełnienie wymogów - dewastacja</p>	<p>1. Umacnianie więzi pomiędzy mieszkańcami i poczucia współtworzenia</p> <p>1.1 Włączenie mieszkańców w organizacje i działania promujące następujące inicjatywy:</p> <ul style="list-style-type: none"> - „Święto Kiełbasy ze Stolca – przeżyj to sam!” - oferty rekreacyjnej związanej z adrenaliną - imprez folklorystycznych - imprez sakralnych <p>1.2 Wprowadzenie konkursów z ciekawymi nagrodami:</p> <ul style="list-style-type: none"> - konkurs na najpiękniejszą posesję - konkurs na najpiękniejszą świąteczną dekorację domu i ogródka - konkurs na wymyślenie i wykonanie upominków ze Stolca - konkurs na najaktywniejszego Stoliczanina
<p>D. BYT</p>				
<p>1. Rozwój wsi</p>	<p>- wsparcie miejscowych wytwórców</p>	<p>- zagospodarowane tereny i niezagospodarowane</p> <ul style="list-style-type: none"> - wykorzystanie zasobów już istniejących 	<p>- brak nowych lub niechęć inwestorów</p>	<p>1. Rozwój wsi</p> <ul style="list-style-type: none"> - zmiana nazwy miejscowości zniechęcającej do zamieszkiwania przez ludzi z zewnątrz - stworzenie planu zagospodarowania przestrzennego

Program krótkoterminowy odnowy wsi Stolec

na okres maj 2011 – maj 2012

Kluczowy problem	Odpowiedź	Propozycja projektu	Czy nas stać na realizację? (tak/nie)		Punk tacja	Hie- rachia
			Organizacyj nie	Finanso wo		
Co nas najbardziej zintegruje?	- współorganizacja najbliższych wydarzeń (Przeгляд Zespołów Ludowych KGW, Festiwal Pieśni Religijnej, festyny i dożynki)	-spotkanie organizacyjne i ustalenie zadań związanych ze zbliżającymi się imprezami (przygotowanie placu, namiotów, stoisk, sceny oraz dekoracji) -wyjście z promocja na zewnątrz (przygotowanie plakatów oraz ulotek inf. o przebiegu imprez oraz rozmieszczenie ich w kluczowych miejscach w regionie, zamieszczenie informacji w gazecie powiatowej i na stronach internetowych)	Tak	Tak	16	II
Na czy nam najbardziej zależy?	- regionalny produkt - budowa charakterystycznych stoisk -stworzenie stałego miejsca na cel imprez (budowa stałej sceny) -budowa tras off - roadowych	- włączenie usługodawców (stworzenie własnej oryginalnej potrawy na bazie miodu wytwarzanego przez naszych pszczelarzy, stworzenie maskotki, symbolu w postaci pszczoły kojarzonej z rezerwatem) - np. grill z połowy samochodu -zagospodarowanie boiska szkolnego i i adaptacja bytego zbiornika wodnego na scenę	Tak	Tak	4	V



<p>Co nam najbardziej przeszkadza?</p>	<ul style="list-style-type: none"> - brak zaangażowania nowych osób - brak środków na realizację projektu 	<p>- zaproszenie do współpracy poprzez indywidualne spotkania z mieszkańcami</p>	<p>Tak</p>	<p>Tak</p>	<p>8</p>	<p>IV</p>
<p>Co najbardziej zmieni nasze życie?</p>	<ul style="list-style-type: none"> - bardziej kreatywne działania na rzecz promocji miejscowości 	<ul style="list-style-type: none"> - nagłośnienie spotkań i imprez w mediach - stworzenie symbolu kojarzonego z naszą miejscowością (pszczoły) - ciekawe plakaty i ulotki informujące o danej imprezie 	<p>Tak</p>	<p>Tak</p>	<p>12</p>	<p>III</p>
<p>Co nam przyjdzie najłatwiej?</p>	<ul style="list-style-type: none"> - stworzenie symbolu wsi, stoisk oraz skuteczniejsza promocja 	<ul style="list-style-type: none"> - j warszaty z wykonywania pszczół z wosku pszczelego (świeczki) i metalu 	<p>Tak</p>	<p>Tak</p>	<p>20</p>	<p>I</p>
<p>Jaki projekt zgłosimy do PROW?</p>						

Data opracowania: 2 kwietnia 2011

Sporządził: Grupa Odnowy Wsi Stolec

UCHWAŁA Nr 3/2011
Zebrania Wiejskiego Sołectwa Stolec

w sprawie zatwierdzenia Sołeckiej Strategii Rozwoju Wsi Stolec

§ 1.

Przyjmuje się i zatwierdza do realizacji Sołecką Strategię Rozwoju Wsi Stolec opracowaną zgodnie z metodyką i założeniami Odnowy Wsi Dolnośląskiej.

§ 2.

Uchwała wchodzi w życie z dniem podjęcia

S O Ł T Y S
Wsi Stolec
Andrzej Dominiak

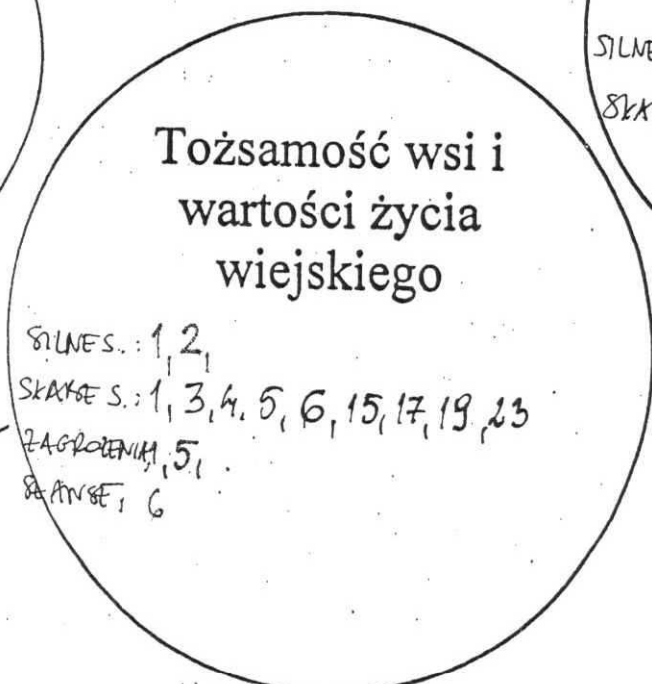
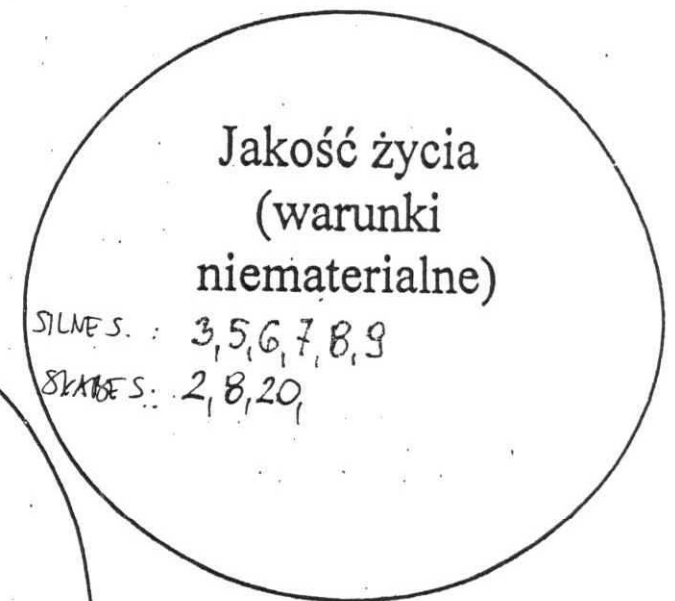
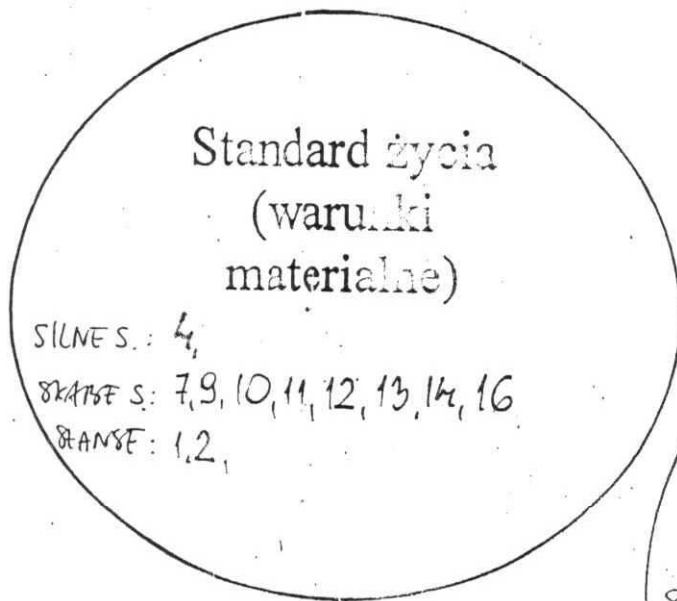
Analiza potencjału rozwojowego wsi Stolec

1	2
8	0

-(+)

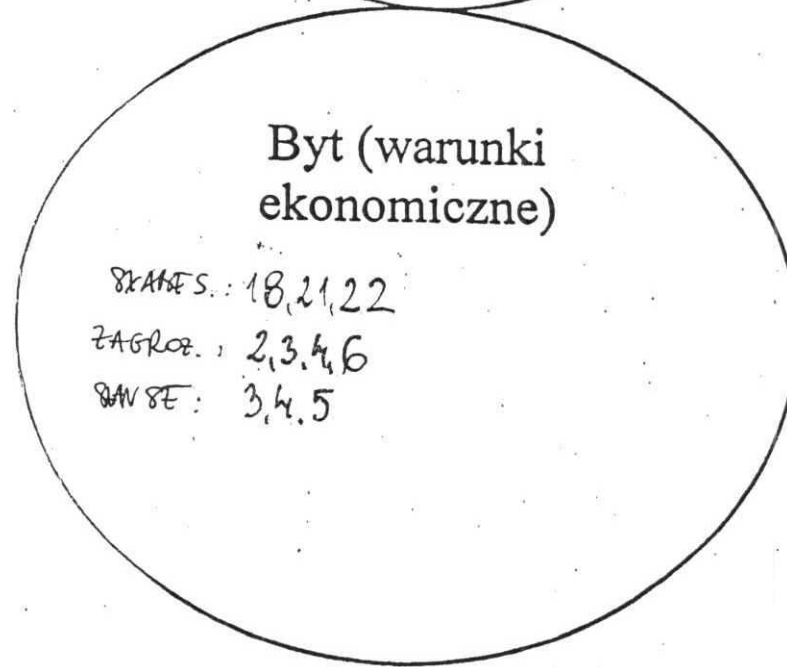
6	0
3	0

(+)=



2	1
9	2

(-)



silne strony	szanse	0	3
słabe strony	zagrożenia	3	4

(-)