

Uchwała Nr XLVII/82/2013
Rady Miejskiej Ząbkowic Śląskich
z dnia 29 sierpnia 2013 roku

w sprawie zmiany załącznika graficznego do uchwały Nr IV/31/2007 r. Rady Miejskiej w Ząbkowicach Śląskich z dnia 30 marca 2007 r. w sprawie przystąpienia do sporządzenia miejscowego planu zagospodarowania przestrzennego dla miejscowości: Kluczowa, Brodziszów, Sulisławice, Szklary, Zwrócona, Bobolice - Gminy Ząbkowice Śląskie.

Na podstawie art. 18 ust. 2 pkt 15 ustawy z dnia 8 marca 1990 r. o samorządzie gminnym (tekst jednolity Dz. U. z 2013 r., poz. 594) oraz art. 14 ust. 1 i 2 ustawy z dnia 27 marca 2003 r. o planowaniu i zagospodarowaniu przestrzennym (tekst jednolity Dz. U. z 2012 r. poz. 647 ze zmianami), Rada Miejska Ząbkowic Śląskich uchwala, co następuje:

§1. Zmienia się załącznik graficzny do uchwały Nr IV/31/2007 r. Rady Miejskiej w Ząbkowicach Śląskich z dnia 30 marca 2007 r. w sprawie przystąpienia do sporządzenia miejscowego planu zagospodarowania przestrzennego dla miejscowości: Kluczowa, Brodziszów, Sulisławice, Szklary, Zwrócona, Bobolice - Gminy Ząbkowice Śląskie.

§2. Załącznik graficzny do uchwały Nr IV/31/2007 Rady Miejskiej w Ząbkowicach Śląskich z dnia 30 marca 2007 r. zastępuje się nowym załącznikiem graficznym stanowiącym integralną część niniejszej uchwały.

§3. Zmiana, o której mowa w §1 dotyczy skorygowania granic planu miejscowego dla miejscowości Szklary.

§4. Pozostałe ustalenia zmienionej uchwały zachowują dotychczasowe brzmienie.

§5. Wykonanie uchwały powierza się Burmistrzowi Ząbkowic Śląskich.

§6. Uchwała wchodzi w życie z dniem podjęcia i podlega ogłoszeniu w sposób zwyczajowo przyjęty.

Przewodniczący Rady
Andrzej Dominik

Uzasadnienie

Podjęcie uchwały zmieniającej uchwałę Nr IV/31/2007 z dnia 30 marca 2007 r. w sprawie przystąpienia do sporządzenia miejscowego planu zagospodarowania przestrzennego dla miejscowości: Kluczowa, Brodziszów, Sulisławice, Szklary, Zwrócona, Bobolice - Gminy Ząbkowice Śląskie ma na celu zmianę granicy opracowania miejscowego planu zagospodarowania przestrzennego wsi Szklary.

W dniu 09 kwietnia 2013 r. (po terminie wyłożenia projektu planu do publicznego wglądu - wyłożenie od 04 grudnia 2012 r. do 04 stycznia 2013 r.) mieszkańcy Szklary Huta złożyli do Burmistrza Miasta i Gminy Ząbkowice Śląskie pismo, w którym sprzeciwiają się wobec ustalenia w projekcie planu przeznaczenia terenu jako przemysłowe (P1 i częściowo P2). Wnoszą o przeznaczenie kwestionowanego terenu pod zabudowę mieszkaniową.

W związku z zaistniałym konfliktem społecznym postanowiono wyłączyć z granic opracowania miejscowego planu zagospodarowania przestrzennego wsi Szklary problematyczny obszar.

Sporządził: Jeleniogórskie Biuro Planowania i Projektowania Sp. z o. o.
ul. Mickiewicza 26
58-500 Jelenia Góra

Kierownik Wydziału Infrastruktury i Gospodarki Przestrzennej: Wojciech Jankowski

K I E R O W N I K
Wydziału Infrastruktury
i Gospodarki Przestrzennej

Osoba referująca:

Kierownik Wydziału Infrastruktury i Gospodarki Przestrzennej: Wojciech Jankowski

Wojciech Jankowski

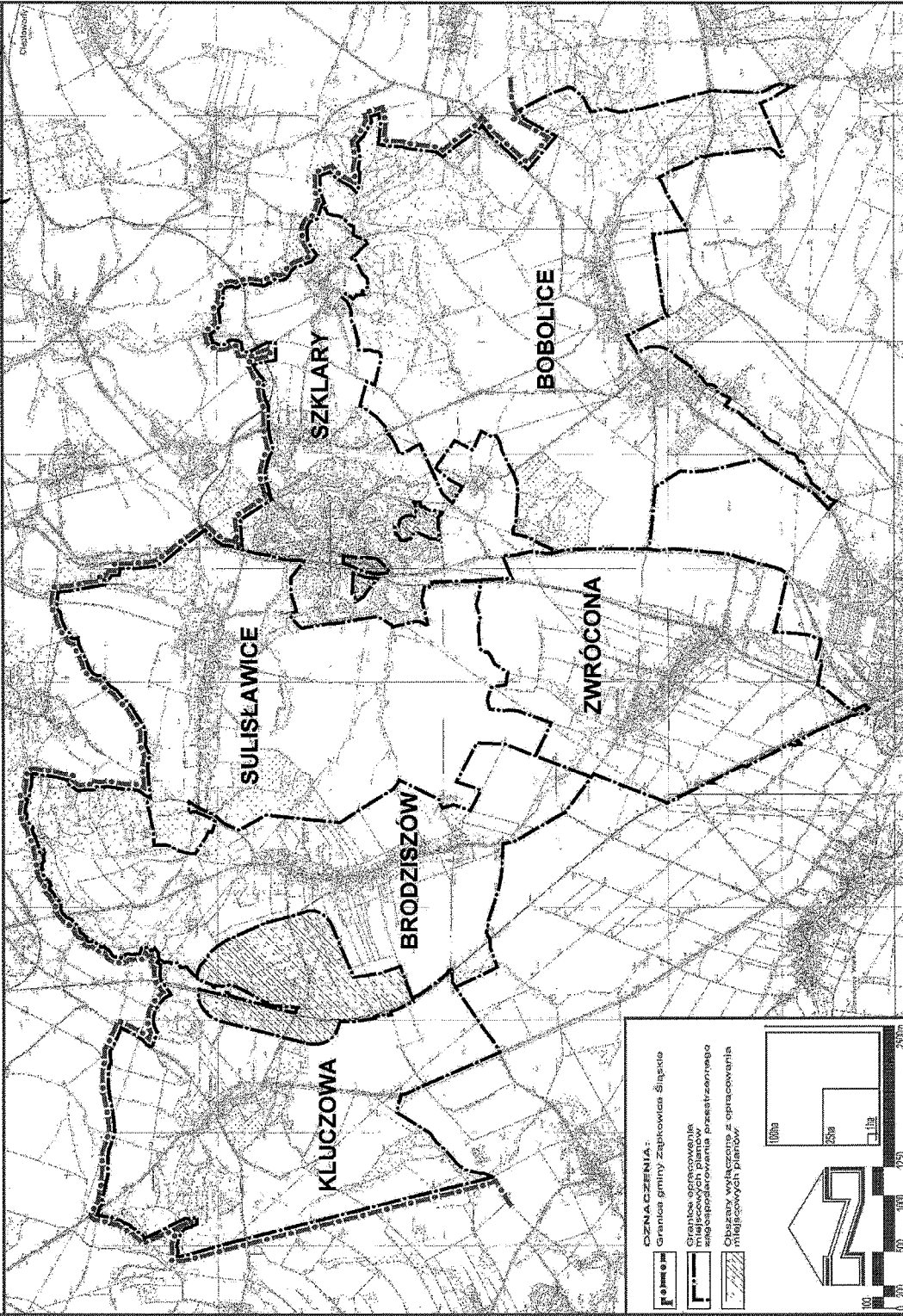
Pieczęć i podpis Radcy Prawnego:

RADCA PRAWNY
Kamila Kuchowska-Krehut



MIASTO i GMINA ZĄBKOWICE ŚLĄSKIE

ZAŁĄCZNIK GRAFICZNY
DO UCHWAŁY Nr XLVII / 91 / 2003
RADY MIEJSKIEJ
w ZĄBKOWICACH ŚLĄSKICH
z dnia 19 czerwca 2003 r.



OZNACZENIA:

- Granicz gminy Zabkowice Śląskie
- Granicz oparcowania miejscowych planów zagospodarowania przestrzennego
- Obszary wyłączone z oparcowania miejscowych planów

